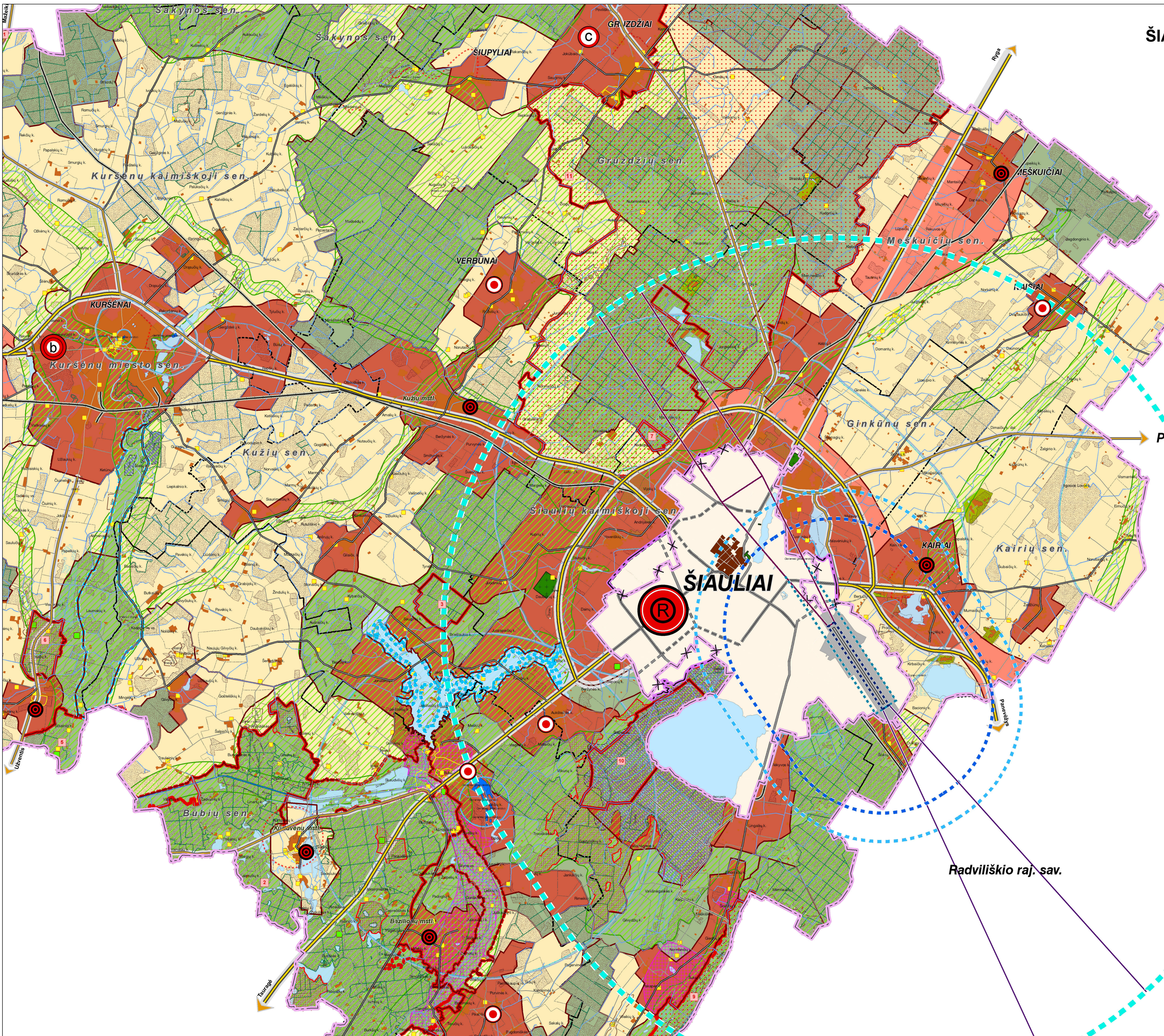


ŠIAULIŲ MIESTO BENDRASIS PLANAS SPRENDINIAI

ŠIAULIŲ MIESTO IŠORĖS STRUKTŪRA M 1:50 000



- SUTARTINIAI ŽYMĖJIMAI**
- ADMINISTRACINĖS RIBOS**
- Aspikties riba
 - Esama rajono savivaldybės riba
 - Naujamiesto - rajono savivaldybės riba
 - Siloms miesto - rajono savivaldybės riba
 - Seniūnijos riba
 - Kaimų ir viensėdžių riba
- Miesto teritorijos ir kiti žymėjimai**
- Šiaulių miesto senamiestis
 - Urbanizuojamos ir žaliosios teritorijos
 - Oru uosto teritorija
 - Pagrindinės miesto gatvės (B1, B2 kategorija)
- Zoknių oro uosto kilimo kėlės ribojančių paviršių plokštumų ribos**
- Saugumo juostos riba
 - Pervirnavimos plokštumos riba
 - Vidinės horizontaliosios plokštumos riba
 - Kūginio paviršiaus riba
 - Išorinės horizontaliosios plokštumos riba (R=15 km)
 - Kilimo plokštumos riba
 - Priešgaisro paviršiaus riba
- GYVENAMOSIOS VIETOVĖS**
- Miestas**
- Pirmo lygmens B kategorijos metropolinės šalies centras (formuojamas plėtojant ir apjungiant potencialus)
 - Trečio lygmens B kategorijos šalies centras (naujai formuojamas ir plėtojamas naujų miestų pagrindu)
 - Trečio lygmens C kategorijos šalies centras (naujai formuojamas ir plėtojamas miestelių pagrindu)
- Kaimo vietovės**
- Esami miesteliai
 - Naujai formuojami miesteliai
- TERITORIJŲ VYSTYMO KRYPTYS**
- ŽEMES ŪKIO PASKIRTIES ŽEMĖ**
- Sodininkų bendrijų žemė
 - Agarinė žemė
- MISKŲ ŪKIO PASKIRTIES ŽEMĖ**
- VANDENS FONDAI
- KITOS PASKIRTIES ŽEMĖ**
- Urbanizuotos teritorijos
 - Magistralinių koridorių plėtos teritorijos
 - Teritorijos krašto apsaugos tikslams
 - Naudingųjų iškasenų teritorijos
 - Eksploatuojamos
 - Neeksploatuojamos
- SAUGOMOS TERITORIJOS**
- Esamųjų saugomųjų teritorijų ribos ir eksploatacijos numerai
 - Saugomųjų teritorijų ribų korektūra (ribos orientacijos)
 - PAST (Paukščių apsaugos svarbos teritorijos)
 - BAST (Būvinių apsaugos svarbos teritorijos)
 - Gamtinis parkas
- NEKILNOJAMASIS KULTŪROS PAVELDAS**
- Esami nekilnojamojo kultūros paveldo objektai
 - Saugomo gamtos paveldo objektai
 - Nekilnojamojo kultūros paveldo saugomos gyvenamųjų vietovių arealijos
 - Nekilnojamojo kultūros paveldo saugomų senovės ir pastatų arealai
 - Nekilnojamojo kultūros paveldo vizualinė apsaugos zona
- KITI ŽYMĖJIMAI**
- Valstybiniai miškai
 - Miškai
 - Esama užstatyta teritorija
 - Rekreacinė zona
 - Upeis iki 10 m pločio
 - Upeis 10-30 m pločio
 - Pelkės
 - Vandenviečių greito režimo sanitarinės apsaugos zona (1-oji)
 - Vandenviečių mažosios tarfos apsaugos apsaugos zona (2-oji)
 - Vandenviečių cheminės tarfos apsaugos apsaugos zona (3-oji)
- KELIAI**
- Magistraliniai keliai
 - Krašto keliai
 - Rajoniniai keliai
 - Perspektyvinės miesto gatvės
 - Vietinės reikšmės keliai
 - Gatvės
 - Drienių ir daugių kelių geležinkeliai
 - Vieno kelo geležinkeliai
 - Siaurųjų geležinkeliai
- Eksp. Nr.**
- 1. Valstybės saugomos teritorijos
 - 2. Vertės regioninis parkas
 - 3. Kultūrinis regioninis parkas
 - 4. Svėdrių botaninis draustinis
 - 5. Sakynos geomorfologinis draustinis
 - 6. Šikarių geomorfologinis draustinis
 - 7. Varpalim geomorfologinis draustinis
 - 8. Vijuolių entomologinis draustinis
 - 9. Ožėbės botaninis - zoologinis draustinis
 - 10. Tūkū botaninis - zoologinis draustinis
 - 11. Rėkyvos botaninis - zoologinis draustinis
 - 12. Gubernijos miško botaninis poligonas

Pakruojų raj. sav.

Radviliškio raj. sav.

Projekto Nr. 0428 Vyr. arch. Naujokaitis 101 pv. A. Kazėnė Arch. S. Rakuta-Skauskaitė		ŠIAULIŲ MIESTO BENDRASIS PLANAS	
		SPRENDINIAI	
UŽSAKOVAS: ŠIAULIŲ MIESTO SAVIVALDYBĖS ADMINISTRACIJA		ŠIAULIŲ MIESTO IŠORĖS STRUKTŪRA M 1:50 000	Lapas 1 Lapų 1/1