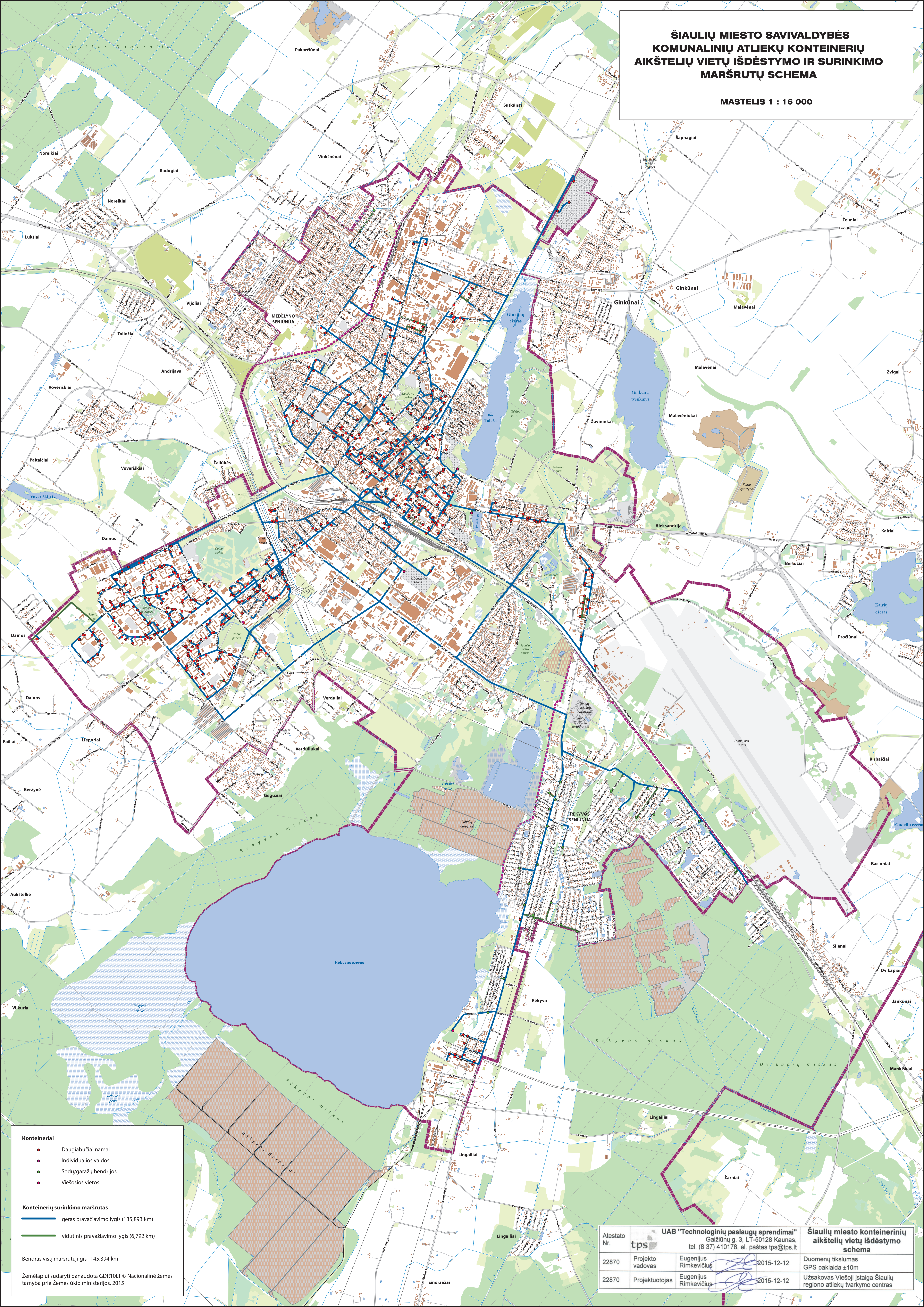


ŠIAULIŲ MIESTO SAVIVALDYBĖS KOMUNALINIŲ ATLIEKŲ KONTEINERIŲ AIKŠTELIŲ VIETŲ IŠDĖSTYMO IR SURINKIMO MARŠRUTŲ SCHEMA

MASTELIS 1 : 16 000



Konteineriai

- Daugiabučiai namai
- Individualios valdos
- Sodų/garažų bendrijos
- Viešosios vietos

Konteinerių surinkimo maršrutas

- geras pravažiavimo lygis (135,893 km)
- vidutinis pravažiavimo lygis (6,792 km)

Bendras visų maršrutų ilgis 145,394 km

Žemėlapiui sudaryti panaudota GDR10LT © Nacionalinė žemės tarnyba prie Žemės ūkio ministerijos, 2015

Atestato Nr.	UAB "Technologinių paslaugų sprendimai"			Šiaulių miesto konteinerinių aikštelių vietų išdėstymo schema
	Gaižiūnų g. 3, LT-50128 Kaunas, tel. (8 37) 410178, el. paštas tps@tps.lt			
22870	Projekto vadovas	Eugenijus Rimkevičius	2015-12-12	Duomenų tikslumas GPS paklaida ±10m
22870	Projektuotojas	Eugenijus Rimkevičius	2015-12-12	Užsakovas Viešojo įstaiga Šiaulių regiono atliekų tvarkymo centras