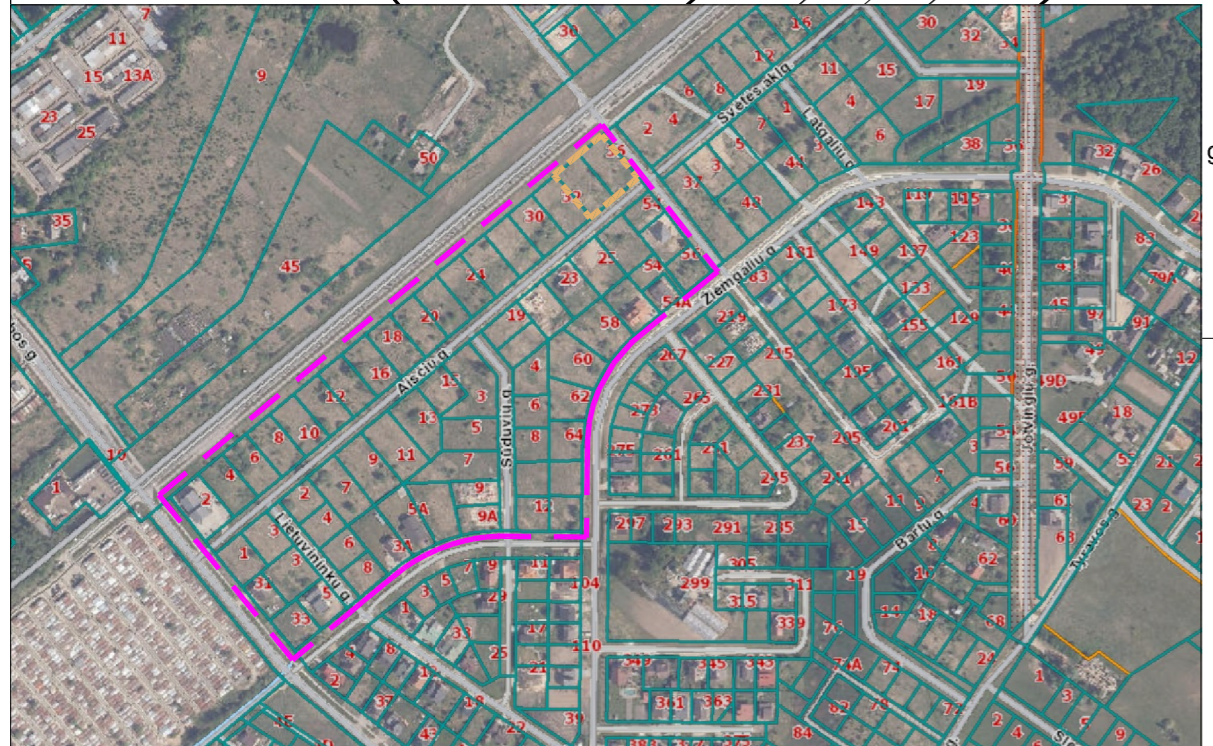


SITUACIJOS SCHEMA



PASTABOS:

8. ŽELDINIAI, KURIE PAGAL KRITERIJUS PRISKIRIAM SAUGOTINIEMS (PAGAL LIETUVOS RESPUBLIKOS VYRIAUSYBĖS NUTARIMU (PATVIRTINTA LIETUVOS RESPUBLIKOS VYRIAUSYBĖS 2008 M. KOVO 12 D. NUTARIMU NR. 206 (LIETUVOS RESPUBLIKOS VYRIAUSYBĖS 2018 M. GEGUŽĖS 30 D. NUTARIMO NR. 521 REDAKCIJA)), TURI BŪTI TVARKOMI PAGAL SAUGOTINŲ MEDŽIŲ IR KRŪMŲ KIRTIMO, PERSODINIMO AR KITOKIO PAŠALINIMO ATVEJŲ, ŠIŲ DARBŲ VYKDYMO IR LEIDIMŲ ŠIEMS DARBAMS IŠDAVIMU, MEDŽIŲ IR KRŪMŲ VERTĖS ATLYGINIMO TVARKOS APRĄŠA (PATVIRTINTA LIETUVOS RESPUBLIKOS APLINKŲ MINISTRO 2008 M. SAUSIO 31 D. ĮSAKYMU NR. D1-87), SAUGOTINŲ MEDŽIŲ IR KRŪMŲ KIRTIMO, PERSODINIMO AR KITOKIO PAŠALINIMO, GENĖJIMO DARBAI TURI BŪTI VYKDOMI TURINT SAVIVALDYBĖS IŠDUOTA LEIDIMA, ŠIEMS DARBAMS VYKDYTI IR ĮVYKDYTIUS JAME NUMATYTAS ŽELDINIŲ PERTVARKYMO KOMPENSACINES PRIEMONES.

ŽEMĖS SKLYPŲ NAUDOJIMO REGLAMENTŲ APRAŠOMOJI LENTELĖ

Žemės sklypo (jo dalies) Nr.	Žemės sklypo (jo dalies) plotas, m²	Žemės sklypo (jo dalies) kampų žymėjimas plane	teritorijos naudojimo tipas	pagrindinė žemės naudojimo paskirtis	Privalkomiej teritorijos naudojimo reglamentai						Papildomi teritorijos naudojimo reglamentai					
					žemės naudojimo būdas (būdas)	leidžiamasis pastatų aukštis (m)	leidžiamasis užstatymo tankis, %	leidžiamasis užstatymo intensyvumas	užstatymo tipas	priklausomųjų želdinių ir želdinių teritorijų dalys %	pastatų aukštų skaičius	statinių paskirtys**	kiti reglamentai	servitutai	specialiosios sklypo naudojimo sąlygos	
01	3000		uGv-1 PA	komercinės paskirties objektų teritorijos	K	15	146,5	65	1,6	lp	10	1-4	Negyvenamieji administraciniai, prekybos, paslaugų, maitinimo, viešbučių paskirties pastatai.	-	-	II sk., 1 skr. - 3000 m² VI sk., 11 skr. - 3000 m² VII sk., 4 skr. - 3000 m² X sk., 2 skr. - 3000 m²

ŽYMĖJIMAI:

- NAGRINĖJAMA TERITORIJA.....
- PLANUOJAMAS TERITORIJOS RIBA.....
- SUFORMUOTO SKLYPO (JO DALIES) RIBOS.....
- NAIKINAMA (KOREGUOJAMA) SKL. RIBA.....
- ESAMOS SKLYPŲ RIBOS.....
- STATYBOS ZONA.....
- STATYBOS RIBA.....
- AUTOMOBILIŲ PARKAVIMO ZONA.....
- PRIKLAUSOMŲJŲ ŽELDINIŲ PLOTAI.....
- ĮVAŽIAVIMAS - IŠVAŽIAVIMAS.....
- SAUGOTINAS MEDIS.....

- TERITORIJOS TVARKYMO REŽIMO ŠABLONAS:**
- T - teritorijos naudojimo tipas
- 1 - žemės naudojimo būdas (būdas);
- 2 - leidžiamasis pastatų aukštis (metrais);
- 3 - leidžiamasis žemės sklypo užstatymo tankis;
- 4 - leidžiamasis žemės sklypo užstatymo intensyvumas;
- 5 - užstatymo tipas;
- 6 - priklausomųjų želdinių ir želdinių teritorijų dalys, %;
- a, b - papildomi reglamentai
- n - žemės sklypo numeris;
- m - žemės sklypo plotas, m²

ŽEMĖS SKLYPO NAUDOJIMO BŪDAS, TERITORIJOS NAUDOJIMO TIPAS

Eil.Nr.	Žemės naudojimo paskirtis, būdas	Indeksas	Žymėjimas	Teritorijos naudojimo tipas	Indeksas
1	Kitos paskirties žemė - Komercinės paskirties objektų teritorijos	K		Paslaugų teritorija	PA

TERITORIJOS, KURIOMS TAIKOMOS SPECIALIOSIOS ŽEMĖS NAUDOJIMO SĄLYGOS

Eil.Nr.	Aprašymai
1	AERODROMO APSAUGOS ZONOS (III SKYRIUS, PIRMASIS SKIRSNIS)
2	POŽEMINIO VANDENS VANDENVIEČIŲ APSAUGOS ZONOS (VI SKYRIUS, VIENUOLIKTASIS SKIRSNIS)
3	RADIOLOKATORIŲ APSAUGOS ZONOS (VII SKYRIUS, KETVIRTASIS SKIRSNIS)
4	TERITORIJOS, KURIOSE, ATSIŽVELGIANT Į NACIONALINIO SAUGUMO REIKALAVIMUS, TAIKOMI STATYBOS APRIBOJIMAI APSAUGOS ZONOS (X SKYRIUS, A NTRASIS SKIRSNIS)

PASTABOS:

- STATYBOS ZONA BEI STATYBOS RIBA NUSTATOMA NAUJAI STATOMIEMS STATINIAMS. NURODYTAS ATSTUMAS - 3M NUO LEIDŽIAMOS UŽSTATYTI RIBOS IKI GRETIMO SKLYPO RIBOS GALIOJA PASTATAMS IR TURINTIEMS STOĞA INŽINERINIAMS STATINIAMS IKI 8,5 M AUKŠČIO. AUKŠTESNIEMS STATINIAMS DINAMAS 0,5 M KIEKVIENAM PAPILDOMAM PASTATO AUKŠČIO METRUI. ŠIS ATSTUMAS GALI BŪTI SUMAŽINTAS, JEI GAUTAS GRETIMO SKLYPO SAVININKO SUTIKIMAS RAŠTU. 2. 3. 2. STATANT PASTATUS, TURI BŪTI IŠLAIKOMI PRIEŠGAISRINIAI ATSTUMAI NUO KITUOSE SKLYPUOSE ESANČIŲ PASTATŲ ARBA, RENGIANŲ PASTATŲ TECHNINIUS PROJEKTUS. TURI BŪTI ĮVYKDOMI REIKALAVIMAI GAISRO PLITIMO Į KITUS STATINIUS RIBOJAMUI PAGAL GAISRINĖS SAUGOS PAGRINDINIŲ REIKALAVIMŲ NUOSTATAS.
- DETALIOJO PLANO KOREGAVIMO SPRENDINIAI NEPRIĖSTARAUJA ŠIAULIŲ MIESTO SAVIVALDYBĖS TERITORIJOS BENDROJO PLANO KOREGAVIMO SPRENDINIAMS IR KITIEMS PLANUOJAMAI TERITORIJAI GALIOJANTIEMS TERITORIJŲ PLANAVIMO DOKUMENTAMS.
- PROJEKTAS ATITINKA GALIOJANČIUS EKOLOGINIUS, HIGIENINIUS, PRIEŠGAISRINIUS REIKALAVIMUS TERITORIJŲ PLANAVIMUI.
- MATMENYS NURODYTI METRAIS.
- PRIE DETALIUOJU PLANU SUFORMUOTŲ SKLYPO PRIVAŽIUOJAMA IŠ SKALVIŲ IR AISČIŲ GATVIŲ. AUTOMOBILIŲ PARKAVIMAS SUFORMUOTAME SKLYPE PAGAL STR 2.06.04:2014 "GATVĖS IR VIETINĖS REIKŠMĖS KELIAI. BENDRIEJI REIKALAVIMAI".
- SPRENDIMUS INŽINERINIAM APRŪPINIMUI ŽIŪRĖTI BRĖŽINYJE "INŽINERINIŲ TINKLŲ SCHEMA".
- APRAŠOMOJOJE REGLAMENTŲ LENTELĖJE ĮRAŠYTO TERITORIJOS, KURIOSE TAIKOMOS SPECIALIOSIOS ŽEMĖS NAUDOJIMO SĄLYGOS NEĮREGISTRUOTOS NEKILNOJAMOJO TURTO REGISTRE (TOLIAU - NTR). NEĮREGISTRUOTAM TERITORIJOS, KURIOSE TAIKOMOS SPECIALIOSIOS ŽEMĖS NAUDOJIMO SĄLYGOS (JŲ PLOTAI SKLYPUOSE), TIKSLINAMI, JAS ĮREGISTRAVUS NTR, VADOVAUJANTIS LIETUVOS RESPUBLIKOS SPECIALIŲJŲ ŽEMĖS NAUDOJIMO SĄLYGŲ STATYMU. APSAUGOS ZONŲ PLOTAI NURODYTI DETALIOJO PLANO SPRENDINIŲ BRĖŽINYJE APRAŠOMOJOJE REGLAMENTŲ LENTELĖJE.
- VISI INŽINERINIAI TINKLAI, ĮRENGINIAI, PRIVAŽIAVIMO KELIAI, GATVĖS IR STATINIAI, REIKALINGI DETALIOJO PLANO KOREGAVIMO SPRENDINIŲ ĮGYVENDINIMUI, KURIE NĖRA SAVIVALDYBĖS INFRASTRUKTŪRA, PROJEKTUOJAMI BEI ĮRENGIAMO (REKONSTRUOJAMI) SKLYPŲ SAVININKŲ (PLANAVIMO INICIATORIŲ) LĖŠOMIS, SAVIVALDYBĖS INFRASTRUKTŪRA ĮRENGIAMA PAGAL SAVIVALDYBĖS INFRASTRUKTŪROS PLĖTROS SUTARTĮ, VADOVAUJANTIS LIETUVOS RESPUBLIKOS SAVIVALDYBIŲ INFRASTRUKTŪROS PLĖTOS ĮSTATYMU NUOSTATOMIS.

ATESTATO NR.	SIGITOS JANUŠAUSKIENĖS INDIVIDUALI ĮMONĖ	TERITORIJOS ŠALIA SEMBOS IR PROJEKTUOJAMOS BALTŲ GATVIŲ SANKIRTOS, ŠIAULIŲSE, DETALIOJO PLANO KOREGAVIMAS ŽEMĖS SKLYPUOSE AISČIŲ G. 34 IR AISČIŲ G. 36
A998	PV S. JANUŠAUSKIENĖ	24 04
A998	APDV S. JANUŠAUSKIENĖ	24 04
PLANAVIMO ORGANIZATORIUS: ŠIAULIŲ MIESTO SAVIVALDYBĖS ADMINISTRACIJOS DIREKTORIUS		24-DPK - SP
		LAPAS LAPŲ
		1 1