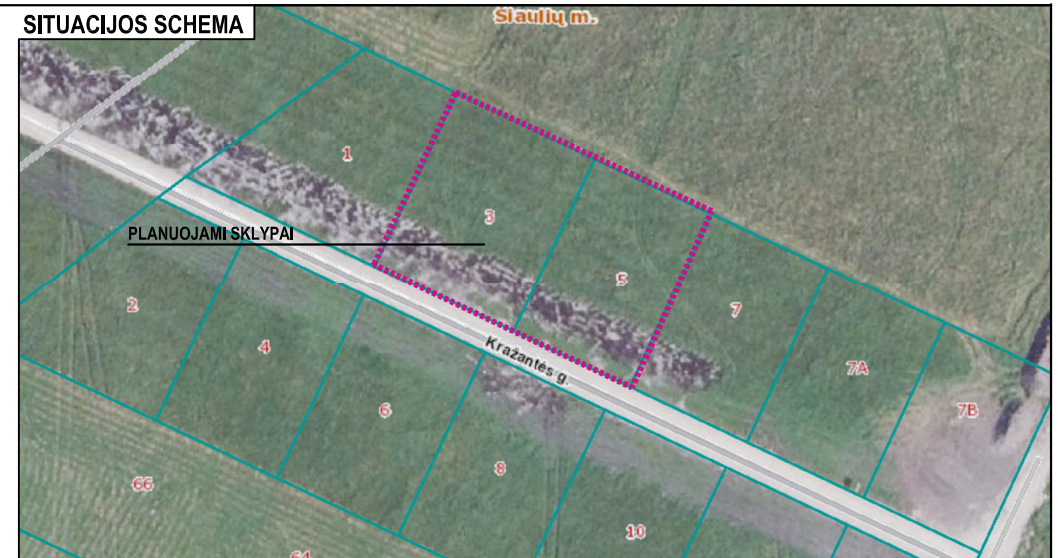


SITUACIJOS SCHEMA



ŽYMĖJIMAI:

PLANUOJAMOS TERITORIJOS RIBA		NAIKINAMAS [VAŽIAVIMAS - IŠVAŽIAVIMAS]	
PLANUOJAMO SKLYPO RIBA		PROJ. [VAŽIAVIMAS - IŠVAŽIAVIMAS]	
ESAMOS SKLYPŲ RIBOS		SKLYPO KAMPŲ ŽYMĖJIMAS	
PROJEKTUOJAMA STATYBOS ZONA		SKLYPO ŽYMĖJIMAS	$\frac{n}{m}$
PRAPLEČIAMA SATYBOS ZONA		n - sklypo numeris	
PROJEKTUOJAMA STATYBOS RIBA		m - sklypo plotas m²	
NAIKINAMA STATYBOS RIBA			

1. STATYBOS ZONA BEI STATYBOS RIBA NUSTATOMA NAUJAI STATOMIEMS STATINIAMS. NURODYTAS ATSTUMAS - 3 M NUO LEIDŽIAMOS UŽSTATYTI RIBOS IKI GRETIMO SKLYPO RIBOS GALIOJA PASTATAMS IR TURINTIEMS STOGŲ INŽINERINIAMS STATINIAMS IKI 8,5 M AUKŠČIO. AUKŠTESNIEMS PASTATAMS IR TURINTIEMS STOGŲ INŽINERINIAMS STATINIAMS ATSTUMAS DIDINAMAS 0,5 M KIEKVIENAM PAPILDOMAM AUKŠČIO METRUI. ŠIS ATSTUMAS GALI BŪTI SUMAŽINTAS, JEI GAUTAS GRETIMO SKLYPO SAVININKO SUTIKIMAS RAŠTU. TARP DETALIUOJU PLANU SUFORMUOTŲ SKLYPŲ NR. 01,02,03 STATYBOS ZONA BEI STATYBOS RIBA NUSTATYTA SU GALIMYBE STATYTI IKI SKLYPŲ RIBŲ AR BLOKUOTI (SUPORINTI) PASTATUS. ŠIUOSE SKLYPUOSE MAŽESNIU NEI 3 M ATSTUMU IKI SKLYPO RIBOS (STATYBOS ZONOS RIBOSE) NAUJŲ PASTATŲ AR TURINČIŲ STOGŲ INŽINERINIŲ STATINIŲ STATYBAI, REIKALINGA GAUTI GRETIMO SKLYPO SAVININKO SUTIKIMĄ, KONKRETIEMS SPRENDINIAMS, VADOVAUJANTIS AUKŠČIAU IŠDĖSTYTA NUOSTATA.
2. STATANT PASTATUS, TURI BŪTI IŠLAIKOMI PRIEŠGAISRINIAI ATSTUMAI NUO KITUOSE SKLYPUOSE ESANČIŲ PASTATŲ ARBA, RENGIANŲ PASTATŲ TECHINIUOS PROJEKTUS, TURI BŪTI ĮVYKDOMI REIKALAVIMAI GAISRO PLITIMO Į KITUS STATINIUS RIBOJAMUI PAGAL GAISRINĖS SAUGOS PAGRINDINIŲ REIKALAVIMŲ NUOSTATAS.
3. DETALIOJO PLANO KOREGAVIMO SPRENDINIAI NEPRIĖŠTARAUJA ŠIAULIŲ Miesto BENDROJO PLANO KOREGAVIMO IR ŠIAULIŲ RAJONO SAVIVALDYBĖS TERITORIJOS BENDROJO PLANO KEITIMO SPRENDINIAMS, KITIEMS KOMPLEKSNIO AR SPECIALIOJO TERITORIJŲ PLANAVIMO DOKUMENTŲ SPRENDINIAMS, ĮSTATYTIEMS IR KITIEMS TEISĖS AKTAMS, TARP JŲ TERITORIJŲ PLANAVIMO NORMŲ IR STATYBOS TECHINIUŲ REIKALAVIMŲ REGLAMENTŲ REIKALAVIMAMS, DARANTIEMS ĮTAKĄ PROJEKTO SPRENDINIAMS.
4. DETALIUOJU PLANU NUSTATYTI STATYBOS ZONOS, STATYBOS RIBOS, IVAŽIAVIMŲ, KOREGAVIMAS RENGIAMAS, VADOVAUJANTIS TERITORIJŲ PLANAVIMO ĮSTATYMO 28 STR. 9 P. ŽEMĖS SKLYPUOSE KRAŽANTĖS G. 3 IR KRAŽANTĖS G. 5, ŠIAULIAI GALIOJA VISI KITI DETALIOJO PLANO, PATVIRTINTO ŠIAULIŲ RAJONO SAVIVALDYBĖS ADMINISTRACIJOS DIREKTORIAUS 2014-02-18 ISAKYMU NR. A-184 "DĖL DETALIOJO PLANO ŽALIŲKIŲ KAIME PATVIRTINIMO" IR DETALIOJO PLANO KOREGAVIMO, PATVIRTINTO ŠIAULIŲ Miesto SAVIVALDYBĖS MERO 2023-12-21 POTVARKIU NR. M-1306 "DĖL DETALIOJO PLANO, KURIO TPD REGISTRACIJOS TPD NR. T00001263 KOREGAVIMO PATVIRTINIMO" SPRENDINIAI BEI NUSTATYTI REGLAMENTAI (GALIOJANČIUOSE DETALIUOSIUOSE PLANuose VARTOTŲ SAŲOKŲ TURINYS TURI BŪTI SUVOKIAMAS PAGAL ŠIŲ PLANŲ RENGIMO METU GALIOJUSĮ TEISINĮ REGULIAVIMĄ, IŠSKYRUS ATVEJUS, KAI, PATVIRTINUS DETALIUOSIUS PLANUS, ĮSISALIOJA TEISINIS REGULIAVIMAS, PAGAL PAKEISTAS SAŲOKŲ APIBRĖŽTIS NUSTATANTIS DAUGIAU GALIMYBIŲ SUPLANUOTAI VEIKLAI VYKDYTI. (KOMPLEKSNIO TERITORIJŲ PLANAVIMO DOKUMENTŲ RENGIMO TAISYKLĖS 330 P.)
5. PROJEKTAS ATITINKA GALIOJANČIUS EKOLOGINIUS, HIGIENINIUS, PRIEŠGAISRINIUS REIKALAVIMUS TERITORIJŲ PLANAVIMUI.
6. MATMENYS NURODYTI METRAIS.
7. PRIE PLANUOJAMŲ SKLYPŲ PRIVAŽIUOJAMA ESAMŲ PRIVAŽIAVIMŲ IŠ KRAŽANTĖS GATVĖS. AUTOMOBILIŲ PARKAVIMAS SUFORMUOTUOSE SKLYPUOSE PAGAL STR 2.06.04:2014 "GATVĖS IR VIETINĖS REIKŠMĖS KELIAI. BENDRIEJI REIKALAVIMAI".
8. TERITORIJOS, KURIOSE TAIKOMOS SPECIALIOSIOS ŽEMĖS NAUDOJIMO SĄLYGOS PAGAL NTR IŠRAŠĄ, TERITORIJOS, KURIOSE TAIKOMOS SPECIALIOSIOS ŽEMĖS NAUDOJIMO SĄLYGOS (JŲ PLOTAI SKLYPUOSE), NUSTATOMOS, VADOVAUJANTIS LIETUVOS RESPUBLIKOS SPECIALIŲJŲ ŽEMĖS NAUDOJIMO SĄLYGŲ ĮSTATYMU.
9. VISI INŽINERINIAI TINKLAI, ĮRENGINIAI, PRIVAŽIAVIMO KELIAI, GATVĖS IR STATINIAI, REIKALINGI DETALIOJO PLANO KOREGAVIMO SPRENDINIŲ ĮGYVENDINIMUI, KURIE NĖRA SAVIVALDYBĖS INFRASTRUKTŪRA, PROJEKTUOJAMI BEI ĮRENGIAMŲ (REKONSTRUOJAMI) SKLYPŲ SAVININKŲ (PLANAVIMO INICIATORIŲ) LĖŠOMIS.
10. SKLYPE YRA MELIORACIJOS ĮRENGINIAI - DRENAŽO SISTEMOS. VYKDANT STATYBOS DARBUS, LAIKYTI MTR 1.12.01:2008 "MELIORACIJOS STATINIŲ TECHININĖS PRIEŽIŪROS TAISYKLIŲ". DRENAŽO SAUSINTUVAI, PAKLIŪNANTIS PO PASTATAIS, IŠKELIAMŲ SKLYPO RIBOSE, NEPAŽEIDŽIANT TREČIŲJŲ ŠALIŲ INTERESŲ.

	2025 m. kovo 24 d.			
Laida	Išleidimo data	Laidos statusas. Keitimo priežastis (jei taikoma)		
KVAL. PATV. DOK. NR.	 SIGITOS JANUŠAUSKIENĖS INDIVIDUALI ĮMONĖ		Statinio projekto pavadinimas: DETALIUOJU PLANU (TPD: T00001263) IR JO KOREGAVIMU NUSTATYTŲ STATYBOS ZONOS, STATYBOS RIBOS IR IVAŽIAVIMŲ KOREGAVIMAS ŽEMĖS SKLYPUOSE KRAŽANTĖS G. 3 IR KRAŽANTĖS G. 5, ŠIAULIAI	
A 998	PV.	S. JANUŠAUSKIENĖ	Dokumento pavadinimas: PAGRINDINIS SPRENDINIŲ BRĖŽINYS	
A 998	PDV A.	S. JANUŠAUSKIENĖ		
BK 022732	Arch.	A. JANUŠAUSKAS		
LT	Planavimo organizatorius: ŠIAULIŲ Miesto SAVIVALDYBĖS ADMINISTRACIJOS DIREKTORIUS		Dokumento žymuo: 25-DPK-SP	
			Lapas	Lapų
			1	1