




Statytojas (užsakovas)	ŠIAULIŲ MIESTO SAVIVALDYBĖ (ŠIAULIŲ MIESTO SAVIVALDYBĖS ADMINISTRACIJA)		
Statinio projekto pavadinimas	VILNIAUS GATVĖS NUO ŽEMAITĖS GATVĖS IKI MIESTO RIBOS KAPITALINIO REMONTO IR LIETAUS NUOTEKŲ TINKLŲ REKONSTRAVIMO IR STATYBOS, ŠIAULIŲ MIESTE PROJEKTAS		
Statinio kategorija	YPATINGASIS STATINYS, NEYPATINGASIS, NESUDĖTINGASIS STATINIAI		
Statinio grupė	SUSISIEKIMO KOMUNIKACIJOS, INŽINERINIAI TINKLAI		
Naudojimo paskirtis	GATVĖS, NUOTEKŲ ŠALINIMO TINKLAI		
Statybos rūšis	KAPITALINIS REMONTAS, REKONSTRAVIMAS, NAUJA STATYBA		
Statinio projekto etapas	PROJEKTINIAI PASIŪLYMAI		
Statinio projekto dalis	-		
Statinio projekto numeris	AT-23S-2167		
Bylos (segtuvo) žymuo	PP		
Bylos (segtuvo) laidos žymuo	0		

Vilnius, 2024 m.

UAB „ATAMIS“	DIREKTORIUS PROJEKTO VADOVAS	MINDAUGAS UNDAKAVIČIUS MARIUS KAZAKEVIČIUS Atestato Nr. 38708	
--------------	-------------------------------------	---	--

**BENDROSIOS STATINIO PROJEKTO DALIES
BYLOS (SEGTUVO) DOKUMENTŲ SUDĖTIES ŽINIARAŠTIS**


Dokumento žymuo	Lapų sk.	Laida	Dokumento pavadinimas	Pastabos	Lapo Nr.
1	2	3	4	5	6
Tekstai					
AT-23S-2167-XX-PP.BSŽ	1	0	Bylos (segtuvo) dokumentų sudėties žiniaraštis		
AT-23S-2167-XX-PP.AR	19	0	Aiškinamasis raštas		
Priedai					
Priedas Nr. 1	19	0	Eismo srautų intensyvumo tyrimo rezultatai		
Brėžiniai ir vizualizacijos					
AT-23S-2167-00-PP.B.01	4	0	Suvestinis inžinerinių tinklų planas, M 1:500		
AT-23S-2167-00-PP.B.02	4	0	Dangų ir eismo organizavimo planas, M 1:500		

0	2024	Viešinimui			
Laida	Išleidimo data	Laidos statusas. Keitimo priežastis (jei taikoma)			
KVAL. PATV. DOK. NR.	 Žirmūnų g.139-321, Vilnius Tel.: (8~5) 272 83 34		STATINIO PROJEKTO PAVADINIMAS Vilniaus gatvės nuo Žemaitės gatvės iki miesto ribos kapitalinio remonto ir lietaus nuotekų tinklų rekonstravimo ir statybos, Šiaulių mieste projektas		
38708	PV	Marius Kazakevičius	STATINIO NR. IR PAVADINIMAS, DOKUMENTO PAVADINIMAS 00 - Keliai, gatvės Bylos (segtuvo) sudėties žiniaraštis		LAIDA 0
KALBOS TRUMP. LT	STATYTOJAS IR/ARBA (UŽSAKOVAS) ŠIAULIŲ MIESTO SAVIVALDYBĖS ADMINISTRACIJA		DOKUMENTO ŽYMUO AT-23S-2167-00-PP.BSŽ		LAPAS 1 LAPŲ 1

AIŠKINAMASIS RAŠTAS

Turinys

1. Bendrieji duomenys	2
2. Projekto rengimo pagrindas	2
2.1. Privalomieji projekto rengimo dokumentai	2
2.2. Pagrindiniai normatyviniai, kiti dokumentai ir duomenys, kuriais vadovaujantis parengtas projektas:	3
2.3. Etapai	5
2.4. Bendrieji duomenys	5
2.5. Aktualūs teritorijų planavimo dokumentai	7
3. Projektiniai sprendimai	10
3.1. Dangų konstrukcijos klasės nustatymas	11
3.2. Gatvės skersinis profilis ir žemės sankasa	15
3.3. Saugomos teritorijos, NATURA 2000 ir Kultūros paveldo objektai	16
3.4. Paviršinio vandens nuvedimas	16
3.5. Apželdinimas	16
3.6. Inžineriniai tinklai	17
3.7. Sprendimai žmonių su negalia reikmėms	17
3.8. Projektinių sprendinių poveikis aplinkai ir visuomenės sveikatai	18
3.9. Sprendinių atitiktis privalomiesiems ir teritorijų planavimo dokumentams	18
4. KITA INFORMACIJA	18
4.1. Tretieji asmenys	18

0	2024	Viešinimui		
Laida	Išleidimo data	Laidos statusas. Keitimo priežastis (jei taikoma)		
KVAL. PATV. DOK. NR.	 Žirmūnų g.139-321, Vilnius Tel.: (8~5) 272 83 34		STATINIO PROJEKTO PAVADINIMAS Vilniaus gatvės nuo Žemaitės gatvės iki miesto ribos kapitalinio remonto ir lietaus nuotekų tinklų rekonstravimo ir statybos, Šiaulių mieste projektas	
38708	PV	Marius Kazakevičius	STATINIO NR. IR PAVADINIMAS, DOKUMENTO PAVADINIMAS 00 - Keliai, gatvės Aiškinamasis raštas	LAIDA 0
KALBOS TRUMP. LT	STATYTOJAS IR/ARBA (UŽSAKOVAS) ŠIAULIŲ MIESTO SAVIVALDYBĖS ADMINISTRACIJA		DOKUMENTO ŽYMUO AT-23S-2167-00-PP.AR	LAPAS 1 LAPŲ 19

1. BENDRIEJI DUOMENYS

PROJEKTO PAVADINIMAS – „Vilniaus gatvės nuo Žemaitės gatvės iki miesto ribos kapitalinio remonto ir lietaus nuotekų tinklų rekonstravimo ir statybos, Šiaulių mieste projektas“;

STATYTOJAS (UŽSAKOVAS) – Šiaulių miesto savivaldybės administracija;

STATINIŲ GRUPĖS – susisiekimo komunikacijos, inžineriniai tinklai;

STATYBOS RŪŠIS – kapitalinis remontas, rekonstravimas, naujo statinio statyba;

STATINIO KATEGORIJA – ypatingasis, neypatingasis, nesudėtingasis statinys;

STATYBOS VIETA – Šiaulių miestas, Vilniaus g.

PROJEKTO PARENGIMO LAIKAS – 2024 m.;

STATINIO PROJEKTO ETAPAS IR SUDĖTIS: Etapas – Projektiniai pasiūlymai,

Sudėtis - pagal STR 1.04.04:2017 „Statinio projektavimas, projekto ekspertizė“;

Projektavimo tikslai:

Vadovaujantis galiojančiais normatyviniais statybos techniniais dokumentais, projektavimo užduotimi parengti projektą, kurio tikslai suprojektuoti:

- Kapitališkai remontuoti Vilniaus g. nuo Žemaitės g. iki Šiaulių miesto ribos dangas, dalyje atkarpos įrengti dviračių taką;
- Dalyje Vilniaus gatvės remontuoti pėsčiųjų takus;
- Pertvarkyti Vilniaus g. – Gumbinės g. ir Vilniaus g. – S. Daukanto g. sankryžas į žiedines sankryžas;
- Rekonstruoti, o ten, kur nėra, įrengti naujus lietaus nuotekų tinklus;
- Vilniaus gatvėje įrengti naują gatvės apšvietimą;
- Įrengti rezervinius vamzdžius perspektyvinėms elektromobilių įkrovimo stotelėms;
- Vilniaus gatvėje įrengti vaizdo stebėjimo kameras.

Projektiniai sprendiniai atitinka:

Privalomus projekto rengimo dokumentus, esminius statinio architektūros. Taip pat, normatyvinius statybos techninius, normatyvinius statinio saugos ir paskirties dokumentų reikalavimus. Sprendiniai nepažeidžia valstybės, neįgaliųjų integracijos visuomenės ir trečiųjų asmenų interesų.

2. PROJEKTO RENGIMO PAGRINDAS

2.1. Privalomieji projekto rengimo dokumentai

Projektavimo užduotis;

DOKUMENTO ŽYMUO	LAPAS	LAPŲ	LAIDA
AT-23S-2167-00-PP.AR	2	19	0

Nuosavybės dokumentai;
 Nekilnojamojo daikto kadastrinių matavimų byla;
 Kiti dokumentai.

2.2. Pagrindiniai normatyviniai, kiti dokumentai ir duomenys, kuriais vadovaujantis parengtas projektas:

- LR Statybos įstatymas (Žin., 1996; Nr. 32-788; 2017; Nr. I-1240);
- Statybos techninis reglamentas STR 1.04.04:2017 „Statinio projektavimas, projekto ekspertizė“, patvirtintas LR aplinkos ministro 2016 m. lapkričio 7 d. įsakymu Nr. D1-738;
- Statybos techninis reglamentas STR 1.01.03:2017 „Statinių klasifikavimas“, patvirtintas LR aplinkos ministro 2016 m. spalio 27 d. įsakymu Nr. D1-713;
- Statybos techninis reglamentas STR 1.01.08:2002 „Statinio statybos rūšys“, patvirtintas LR aplinkos ministro 2002 m. gruodžio 12 d. įsakymu Nr. 622;
- Statybos techninis reglamentas STR 1.05.01:2017 „Statybą leidžiantys dokumentai. Statybos užbaigimas. Statybos sustabdymas. Savavališkos statybos padarinių šalinimas. Statybos pagal neteisėtai išduotą statybą leidžiantį dokumentą padarinių šalinimas“, patvirtintas LR aplinkos ministro 2016 m. gruodžio 12 d. įsakymu Nr. D1-878;
- Statybos techninis reglamentas STR 2.06.04:2014 „Gatvės ir vietinės reikšmės keliai. Bendrieji reikalavimai“, patvirtintas LR Aplinkos ministro 2014 m. birželio 17 d. įsakymu Nr. D1-533;
- Kelių techninis reglamentas KTR 1.01:2008 „Automobilių keliai“, patvirtintas LR aplinkos ministro ir LR susisiekimo ministro 2008 m. sausio 9 d. įsakymu Nr. D1-11/3-3;
- Automobilių kelių dangos konstrukcijos asfalto sluoksnių įrengimo taisyklės ĮT Asfaltas 24, patvirtintos AB Lietuvos automobilių kelių direkcijos generalinio direktoriaus 2024 m. kovo 1 d. įsakymu Nr. VE-30;
- Automobilių kelių asfalto mišinių techninių reikalavimų aprašas – TRA Asfaltas 24, patvirtintos AB Lietuvos automobilių kelių direkcijos generalinio direktoriaus 2024 m. kovo 1 d. įsakymu Nr. VE-29;
- Automobilių kelių dangos konstrukcijos sluoksnių be rišiklių įrengimo taisyklės ĮT SBR 19, patvirtintos LR automobilių kelių direkcijos prie Susisiekimo ministerijos direktoriaus 2019 m. gruodžio 23 d. įsakymu Nr. V-194;
- Automobilių kelių mineralinių medžiagų mišinių, naudojamų sluoksniams be rišiklių, techninių reikalavimų aprašas TRA SBR 19, patvirtintos LR automobilių kelių direkcijos prie Susisiekimo ministerijos direktoriaus 2019 m. gruodžio 20 d. įsakymu Nr. V-191;

DOKUMENTO ŽYMUO	LAPAS	LAPŲ	LAIDA
	AT-23S-2167-00-PP.AR	3	19

- Automobilių kelių užpildų techninių reikalavimų aprašas TRA UŽPILDAI 19, patvirtintas 2019-06-17 d. įsakymu NR V-110;
- Automobilių kelių asfalto dangų priežiūrai skirtų medžiagų ir medžiagų mišinių techninių reikalavimų aprašas TRA APM 10, patvirtintos LR automobilių kelių direkcijos prie Susisiekimo ministerijos direktoriaus 2010 m. birželio 17 d. įsakymu Nr. V-150;
- Automobilių kelių žemės darbų atlikimo ir žemės sankasos įrengimo taisyklės IT ŽS 17, patvirtintos LR automobilių kelių direkcijos prie Susisiekimo ministerijos direktoriaus 2017 m. balandžio 3 d. įsakymu Nr. V-111;
- Kelių ženklinimo medžiagų naudojimo ir ženklinimo įrengimo taisyklės IT ŽM 12, patvirtintos LR automobilių kelių direkcijos prie Susisiekimo ministerijos direktoriaus 2012 m. lapkričio 16 d. įsakymu Nr. V-389;
- Kelių ženklinimo medžiagų techninių reikalavimų aprašas TRA ŽM 12, patvirtintos LR automobilių kelių direkcijos prie Susisiekimo ministerijos direktoriaus 2012 m. lapkričio 16 d. įsakymu Nr. V-390;
- Kelio ženklų įrengimo ir vertikaliojo ženklinimo taisyklės, patvirtintos LR susisiekimo ministro 2012 m. sausio 31 d. įsakymu Nr. 3-83;
- Kelių horizontaliojo ženklinimo taisyklės, patvirtintos LR susisiekimo ministro 2012 m. sausio 31 d. įsakymu Nr. 3-82;
- Kelio ženklų atramų parinkimo, projektavimo ir įrengimo taisyklės PĪT KŽA 08, patvirtintos LR automobilių kelių direkcijos prie Susisiekimo ministerijos direktoriaus 2008 m. rugsėjo 29 d. įsakymu Nr. V-298;
- Automobilių kelių vertikaliųjų kelio ženklų įrengimo taisyklės IT VŽ 14, patvirtintos 2014 m. kovo 7 d. Nr. V-81;
- Automobilių kelių darbo vietų aptvėrimo ir eismo reguliavimo taisyklės T DVAER 12, patvirtintos LR automobilių kelių direkcijos prie Susisiekimo ministerijos direktoriaus 2012 m. balandžio 16 d. įsakymu Nr. V-87;
- LR specialiųjų žemės naudojimo sąlygų įstatymas (TAR, 2019-06-19, Nr. 9862, dok. Nr. XIII-2166);
- Pervažų įrengimo ir naudojimo taisyklės, patvirtintos 2017 gegužės 18 d. įsakymu Nr. 3-231;
- Automobilių kelių standartizuotų dangų konstrukcijų projektavimo taisyklės KPT SDK 19, patvirtintos LR automobilių kelių direkcijos prie Susisiekimo ministerijos direktoriaus įsakymu Nr. V-16;

Pastaba: Nustojus galioti kažkuriam teisės aktui, vadovautis jį keičiančiu teisės aktu

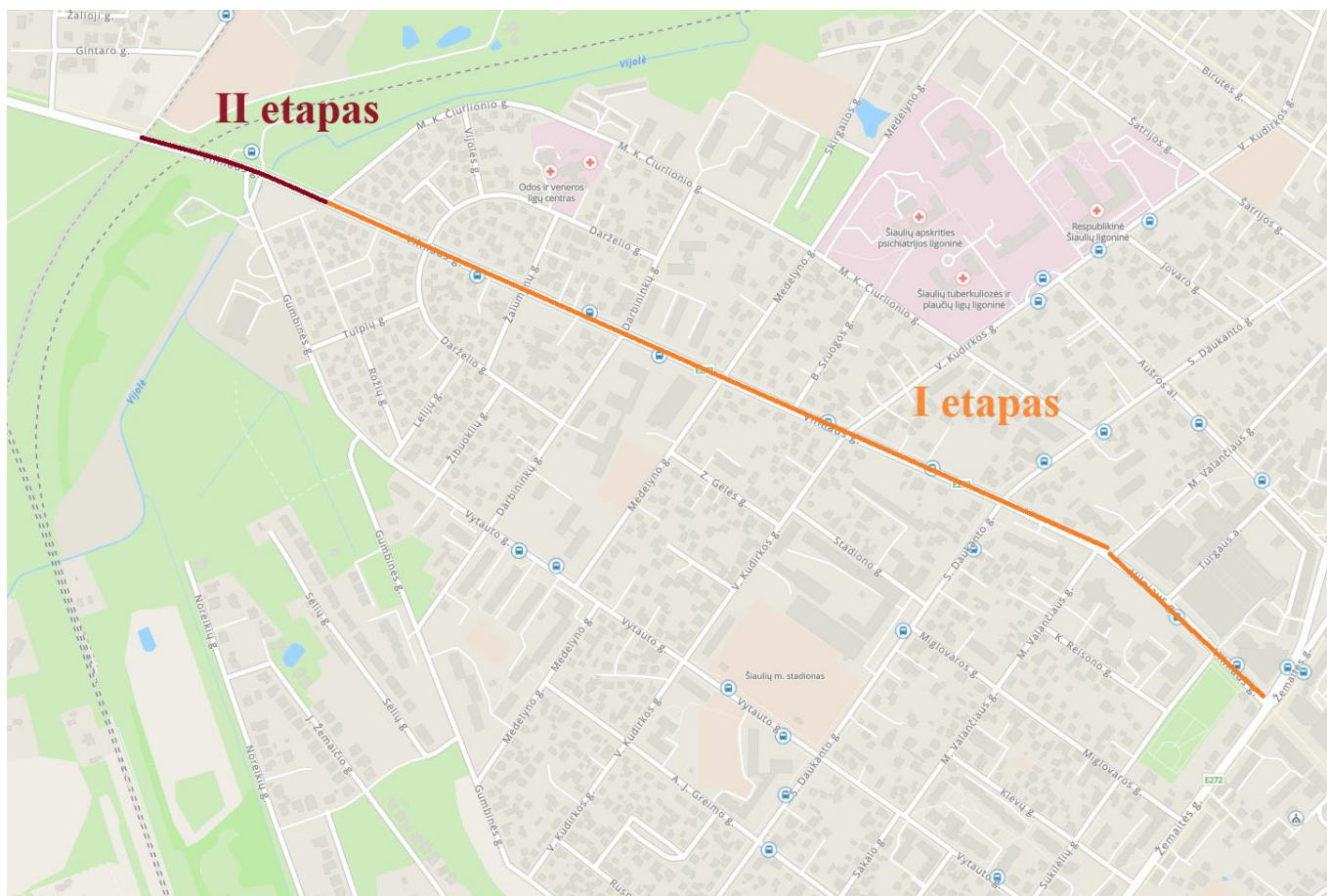
DOKUMENTO ŽYMUO	LAPAS	LAPŲ	LAIDA
AT-23S-2167-00-PP.AR	4	19	0

2.3. Etapai

Projektas rengiamas išskiriant projektinius sprendinius į du etapus.

I etapas – Vilniaus g. nuo Žemaitės g. iki M. K. Čiurlionio g.;

II etapas – Vilniaus g. nuo M. K. Čiurlionio g. iki Šiaulių miesto ribos;



1 pav. Etapų schema

2.4. Bendrieji duomenys

Vilniaus gatvės Šiauliuose kapitalinio remontu numatomas esamos asfalto dangos ir šaligatvio remontas, dviračių takų įrengimas. Šiuo metu Vilniaus gatvėje dviračių takų nėra. Gatvės asfalto danga vietomis yra išsikraipiusi, pastebimi įtrūkimai. Esamos asfalto dangos plotis kinta nuo 11,2 iki 14,6 m.

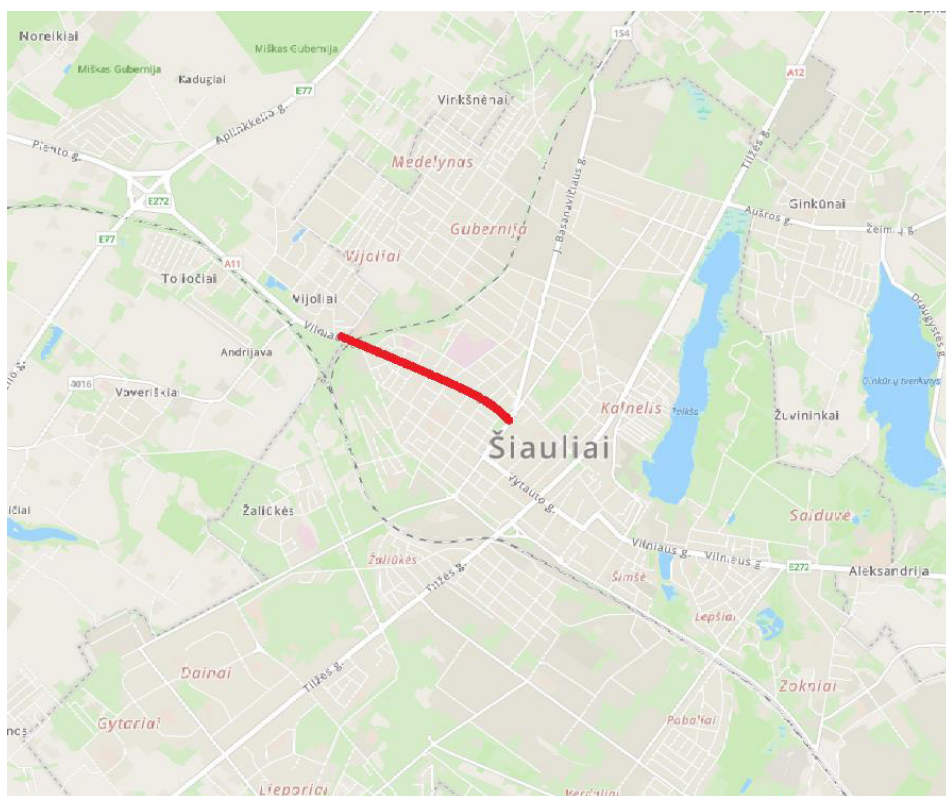
Statybos darbų zona apima Šiaulių miesto vakarinę dalį. Šioje teritorijoje yra vandentiekio, buitinių nuotekų, lietaus nuotekų, drenažo, dujų, šilumotiekio, ryšių, elektros, apšvietimo tinklai.

Vilniaus gatvėje esančias autobusų stoteles numatoma remontuoti.

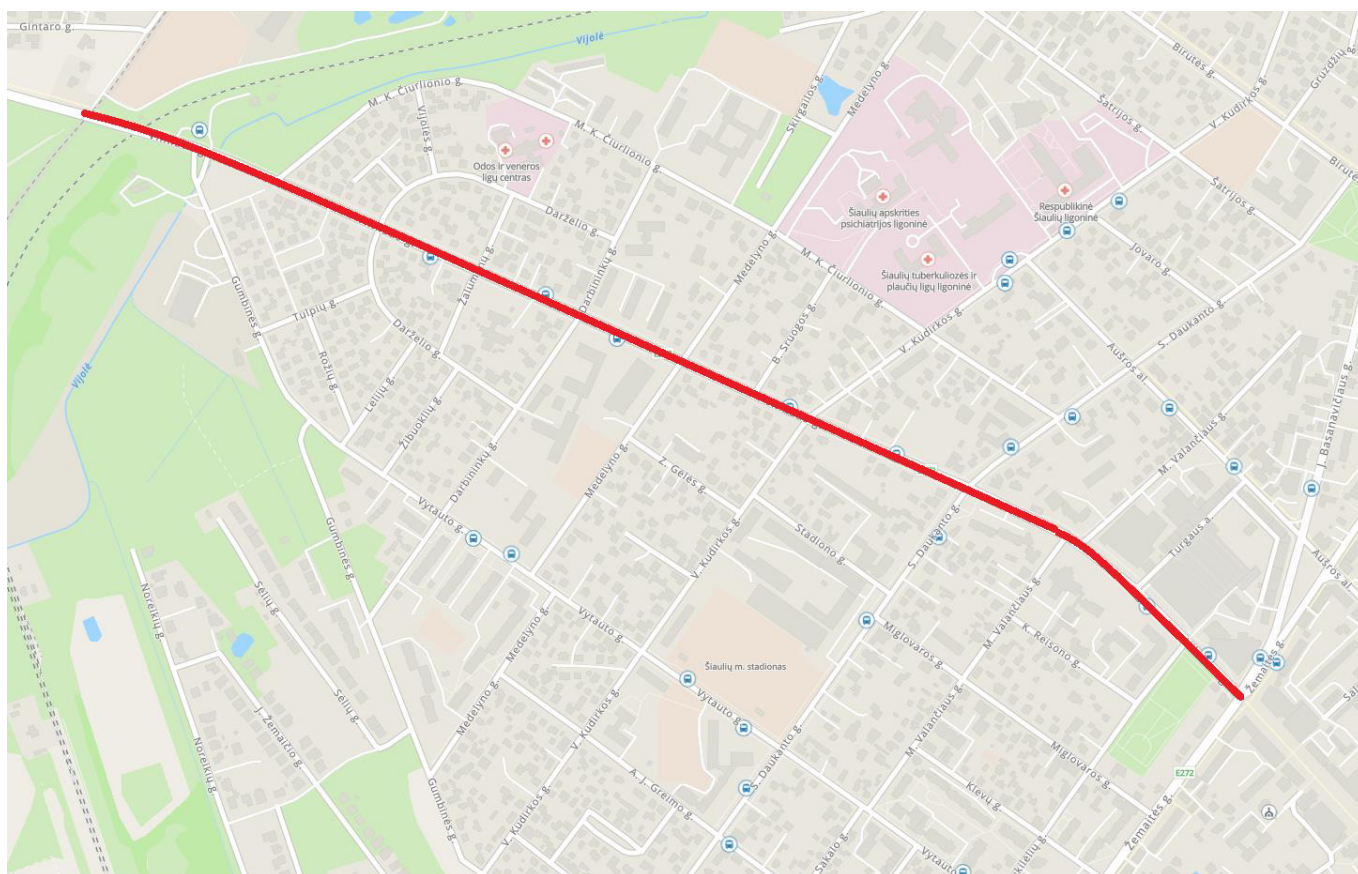
Vykdomi darbai nepatenka į kultūros paveldo teritoriją.

Vykdomi darbai nepatenka į saugomą teritoriją.

DOKUMENTO ŽYMUO	LAPAS	LAPŲ	LAIDA
AT-23S-2167-00-PP.AR	5	19	0



2 pav. Situacijos schema (iš toliau)



3 pav. Situacijos schema (iš arčiau)

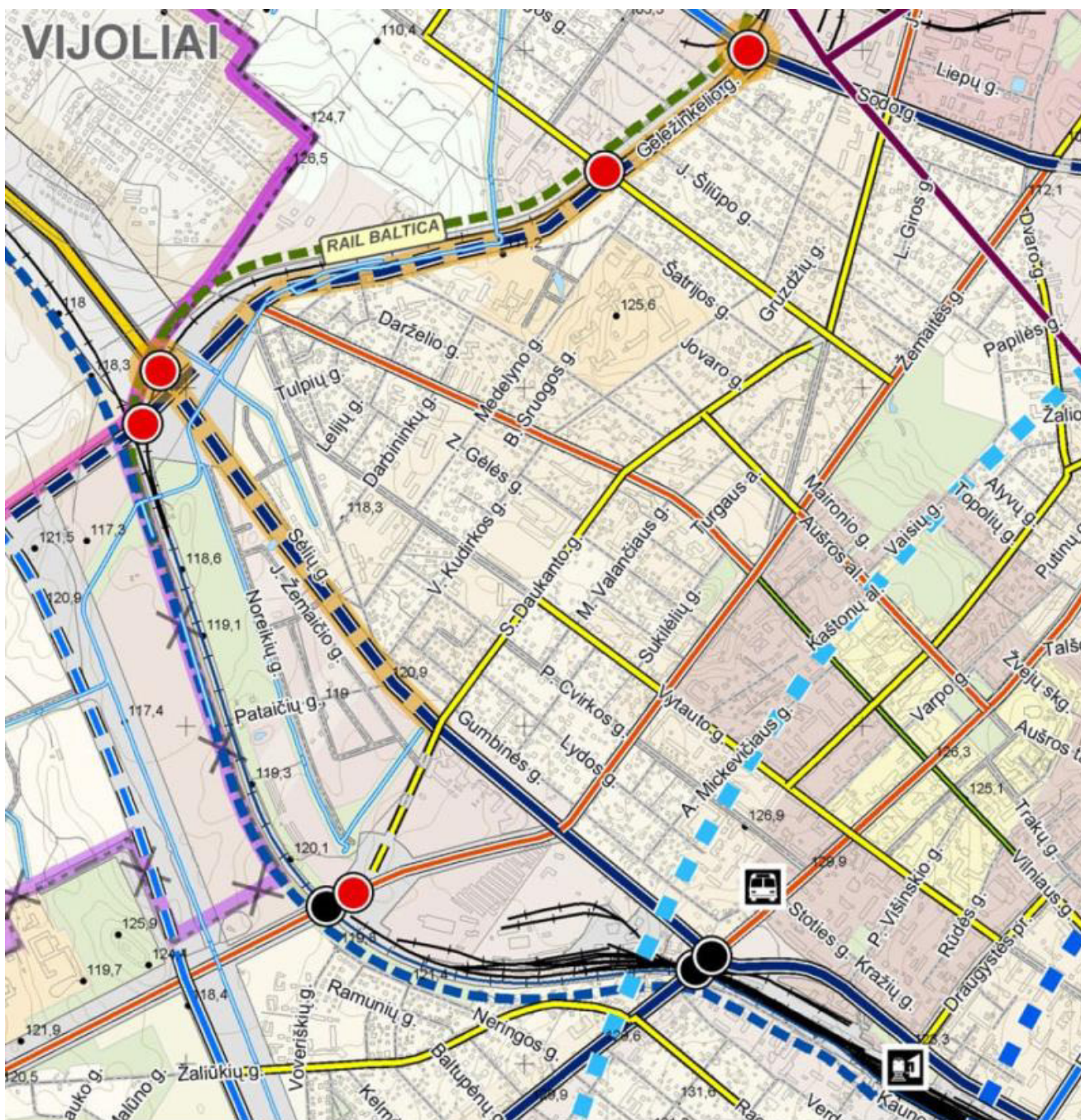
DOKUMENTO ŽYMUO	LAPAS	LAPŲ	LAIDA
AT-23S-2167-00-PP.AR	6	19	0

2.5. Aktualūs teritorijų planavimo dokumentai

Vilniaus gatvei pagal Šiaulių miesto bendrąjį planą suteikta C kategorija. Šiuo metu gatvė yra 4 eismo juostų (ruože tarp Medelyno g. ir M. Valančiaus g. – 2 eismo juostų) ir atlieka svarbų vaidmenį Šiaulių miesto transporto srautų paskirstyme. Statybos darbų zonoje, didžioje dalyje sankryžų eismas organizuojamas pirmumo ženklais, išskyrus sankryžą su S. Daukanto ir Žemaitės gatvėmis, kurios yra reguliuojamos šviesoforais. Greta Gumbinės gatvės sankryžos su Vilniaus gatve yra vieno lygio geležinkelio pervaža, šalia įrengtas autobusų apsisukimo žiedas.

Pagal Šiaulių miesto bendrąjį planą (žr. 4 pav.), numatyta pratęsti Geležinkelio gatvę iki Gumbinės gatvės. Šis sprendinys suformuotų efektyvų Šiaulių miesto B kategorijos gatvių tinklo karkasą ir eliminuotų tranzitinį eismą iš Vilniaus gatvės.

DOKUMENTO ŽYMUO	LAPAS	LAPŲ	LAIDA
AT-23S-2167-00-PP.AR	7	19	0



SUSISIEKIMO SISTEMOS ŽYMĖJIMAI

- Esamos pagrindinės gatvės (B1 kategorija)
- - - Numatomos pagrindinės gatvės (B1 kategorija)
- Esamos pagrindinės gatvės (B2 kategorija)
- - - Numatomos pagrindinės gatvės (B2 kategorija)
- Esamos aptarnaujančios gatvės (C1 kategorija)
- - - Numatomos aptarnaujančios gatvės (C1 kategorija)
- Esamos aptarnaujančios gatvės (C2 kategorija)
- - - Numatomos aptarnaujančios gatvės (C2 kategorija)
- Centrinė gatvė (C3 kategorija)

- Esama dviejų lygių sankryža, viadukas
- Perspektyvinė dviejų lygių sankryža, viadukas
- Autobusų stotis
- Geležinkelio stotis
- Geležinkelio stotelė
- Tarptautinis oro uostas
- Geležinkelis
- - - Europinis geležinkelio IXB koridorius
- - - Europinis geležinkelio koridorius RAIL BALTICA

pav. Ištrauka iš Šiaulių miesto bendrojo plano

DOKUMENTO ŽYMUO	LAPAS	LAPŲ	LAIDA
AT-23S-2167-00-PP.AR	8	19	0

1 lentelė. Esamų gatvių kategorijos ir techniniai parametrai

Gatvė	Kategorija	Eismo juostų sk.	Eismo intensyvumas, aut./h ¹⁾		Viešasis transportas
			Rytinis pikas	Vakarinis pikas	
Vilniaus g.	C	4	396-1173	430-866	12, P5
Gumbinės g.	D	2	695	490	3, 20
M. K. Čiurlionio g.	D	2	21	39	-
Darželio g.	D	2	9/10	9/8	-
Žalumynų g.	D	2	4/56	6/17	-
Darbininkų g.	D	2	85/93	65/91	-
Medelyno g.	D	2	88-122	79-122	-
B. Sruogos g.	D	2	10	9	-
V. Kudirkos g.	D	2	62/493	37/476	-
S. Daukanto g.	C	2	1169/854	926/1255	3, 4A, 20
M. Valančiaus g.	D	2	53/209	48/296	-
Turgaus a.	D	2	41	45	-
Sukilėlių g.	D	2	75	108	-

Pastabos:

1) Eismo intensyvumo tyrimai atlikti 2024 metų vasario ir kovo mėnesiais;

Atkreipiamas dėmesys, kad dauguma šalutinių gatvių (M. K. Čiurlionio g., Darželio g., Žalumynų g., Darbininkų g., Medelyno g., B. Sruogos g. Turgaus a., Sukilėlių g.) turi išskirtinai mažą eismo intensyvumo lygį (<200 aut./h), todėl eismo organizavimas yra labai paprastas. Kompleksiškesnės eismo sąlygos sutinkamos Vilniaus g. – Gumbinės g. ir Vilniaus g. – V. Kudirkos g. sankryžose.

2 lentelė. Esamos sankryžos ir jų techniniai parametrai

Nr.	Sankryža	Tipas	Atstumas iki sekančios sankryžos, m	Eismo intensyvumas, aut./h		Įskaitiniai eismo įvykiai 2020-2023
				Rytinis pikas	Vakarinis pikas	
1.	Vilniaus g. – Gumbinės g.	Nereguliuojama	94 m	1220	1405	2
2.	Vilniaus g. – M. K. Čiurlionio g.	Nereguliuojama	119 m	480	705	-
3.	Vilniaus g. – Darželio g.	Nereguliuojama	158 m	488	681	-
4.	Vilniaus g. – Žalumynų g.	Nereguliuojama	153 m	636	661	-
5.	Vilniaus g. – Darbininkų g.	Nereguliuojama	160 m	728	768	1
6.	Vilniaus g. – Medelyno g.	Nereguliuojama	160 m	967	810	1
7.	Vilniaus g. – B. Sruogos g.	Nereguliuojama	115 m	734	741	-
8.	Vilniaus g. – V. Kudirkos g.	Nereguliuojama	85 m	1026	970	1
9.	Vilniaus g. – S. Daukanto g.	Reguliuojama	245 m	1630	1785	1
10.	Vilniaus g. – M. Valančiaus g.	Nereguliuojama	183 m	664	716	1

DOKUMENTO ŽYMUO	LAPAS	LAPŲ	LAIDA
	AT-23S-2167-00-PP.AR	9	19

Nr.	Sankryža	Tipas	Atstumas iki sekančios sankryžos, m	Eismo intensyvumas, aut./h		Įskaitiniai eismo įvykiai 2020-2023
				Rytinis pikas	Vakarinis pikas	
11.	Vilniaus g. – Turgaus a.	Nereguliuojama	105 m	578	549	2
12.	Vilniaus g. – Sukilėlių g.	Nereguliuojama	98 m	588	602	-

Atstumų tarp sankryžų analizė rodo, kad gatvių tinkle tėra vienintelė Vilniaus gatvės atkarpa (atkarpa tarp V. Kudirkos ir S. Daukanto gatvių), kuri atitinka STR nurodytus reikalavimus atstumams tarp sankryžų. Tokia situacija gatvių tinkle natūraliai susiformavo didžiąją dalį teritorijos vystant kaip individualią mažaukštę statybą, kuriai yra būdingas tankus gatvių tinklas.

3. PROJEKTINIAI SPRENDIMAI

Vilniaus gatvės asfalto dangą numatoma remontuoti įrengiant viršutinį ir apatinį asfalto sluoksnį. Keičiama susidėvėjusių, palei gatvę esančių šaligatvių dangos konstrukcija. Vilniaus gatvėje nuo autobusų galinio punkto iki Žemaitės kairėje pusėje įrengiamas dvipusis dviračių takas, 2,50 m pločio. Dviračių takas įrengiamas iš raudono asfalto dangos.

Nuo miesto ribos iki sankryžos su Gumbinės gatve, Vilniaus gatvėje paliekamas esamas eismo organizavimas, keičiamas viršutinis asfalto dangos sluoksnis. Nuo miesto ribos iki pervažos įrengiamas bendras pėsčiųjų – dviračių takas, 2,50 m pločio. Pervažos zonoje paliekamos geros būklės esamos šaligatvio plytelės. Trišalė Vilniaus – Gumbinės gatvių sankryža, reguliuojama pirmumo ženklais, pertvarkoma į žiedinę sankryžą, žiedą sujungiant su autobusų galiniu punktu. Žiedinės sankryžos įvažos/išvažos numatytos į perspektyvines Dubijos ir Geležinkelio gatves. Esama pralaida per Vijolės upelį remontuojama – viduje esantys pralaidos įtrūkimai užpildomi cementiniu skiediniu, o pati pralaida remontuojama CIPP metodu (į pralaidą įtraukiama CIPP „rankovė“ ir išpučiama. Pučiant orą, „rankovė“ išsipučia ir priglunda prie esamo vamzdžio). Taip pat numatomas esamos pralaidos prailginimas ir šlaitų tvirtinimas gabionų sienele. Pirmuoju etapu sprendiniai numatomi iki Vilniaus – M. K. Čiurlionio gatvių sankryžos.

Antruoju etapu, Vilniaus gatvėje, nuo M. K. Čiurlionio iki M. Valančiaus g. projektuojamos dvi eismo juostos. Eismo juostos projektuojamos 3,50 m, pritaikytos maršrutiniam transportui. Taip pat numatomi atskiri dviračių takai, 2,50 pločio. Pagal situaciją, kairėje gatvės pusėje, geros būklės šaligatvis išsaugomas, o kur reikia numatomas šaligatvio pakeitimas. Dešinėje gatvės pusėje numatoma įrengti betoninių plytelių šaligatvį 2,00 – 3,00 m pločio.

Vilniaus g. ir S. Daukanto šviesoforinė gatvių sankryža pertvarkoma į žiedinę sankryžą.

DOKUMENTO ŽYMUO	LAPAS	LAPŲ	LAIDA
	AT-23S-2167-00-PP.AR	10	19

Vilniaus gatvės atkarpoje tarp M. Valančiaus ir Sukilėlių g. remontuojamos automobilių stovėjimo aikštelės. Numatoma atitinkamai įrengti 27 ir 22 vietas automobilių stovėjimui. Elektromobilių stovėjimo vietų ženklavimas ir įkrovimo stotelės įrengiamos atskiru etapu.

Vilniaus gatvėje remontuojamos autobusų stotelės. Keičiama ir sustiprinama asfalto danga, numatoma pakeisti senus paviljonus.

Gatvėje įrengiamas apšvietimas su naujais LED šviestuvais.

Visi projektiniai sprendiniai atitinka teritorijų planavimo, aplinkosaugos, kraštovaizdžio įstatymų, kitų teisės aktų projekto rengimo dokumentus, normatyvinių statinio saugos ir paskirties dokumentus, normatyvinių statybos techninių dokumentų reikalavimus.

Vilniaus gatvėje remontuojamų, rekonstruojamų, statomų statinių parametrai:

Eilės Nr.	Pavadinimas	Mato vnt.	Kiekis	Pastabos
1	2	3	4	5
III. SUSISIEKIMO KOMUNIKACIJOS				
Gatvės (Vilniaus g.)				
3.1.1	Gatvės kategorija		C	
3.1.2	Gatvės ilgis	km	1,85	
3.1.3	Važiuojamosios dalies plotis	m	7,0-13,0	
3.1.4	Eismo juostų skaičius	vnt.	2-4	
3.1.5	Eismo juostų plotis	m	3,25-3,5	
Dviračių takai			Takai priklauso Vilniaus g. gatvės statiniui	
3.2.1	Ilgis	km	1,84	
3.2.2	Plotis	m	2,50	
IV. INŽINERINIAI TINKLAI				
Lietaus nuotekų tinklai:				
4.1.1	Inžinerinių tinklų ilgis	m	3035	
4.1.2	Vamzdžio skersmuo	mm	Ø200÷1000	
Lauko apšvietimo tinklai:				
4.2.1	Inžinerinių tinklų ilgis	m	3885	
4.2.2	Elektros tinklų laidininkų skaičius ir skerspjūvis	vnt.; mm ²	4x16mm ²	

3.1. Dangų konstrukcijos klasės nustatymas

Vadovaujantis „Automobilių kelių standartizuotų dangų konstrukcijų projektavimo taisyklėmis“ KPT SDK 19, C kategorijos gatvei parenkama DK 3 konstrukcija, kuri stotelėse ir žiedinių sankryžų zonose parenkama viena klase aukštesnė – DK 10. Po apatiniu asfalto sluoksniu numatomas metalinis asfalto armavimo tinklas.

DOKUMENTO ŽYMUO	LAPAS	LAPŲ	LAIDA
	11	19	0
AT-23S-2167-00-PP.AR			

Kelias patenka į 160 cm didžiausio įšalo gylio zoną. Kelio sankasa remiasi į F3 jautrio šalčiui klasės gruntus, todėl konstrukcijos storis $DK\ 3=1,60*0,70\approx 1,15$ m; $DK\ 10=1,60*0,75=1,20$ m.

Vilniaus g. asfalto remontas numatomas iš viršutinio ir apatinio asfalto sluoksnio, tokių pačių kaip ir DK 3 konstrukcijos. Atliekant asfalto frezavimo darbus ir paaiškėjus, kad esamo asfalto dangos sluoksnio nepakanka norint išlaikyti teisės aktų reikalavimus, kreiptis į Statytoją ir Projektuotoją dėl sprendinių pakeitimo.

Nuovažos pagal STR 2.06.04:2014 „Gatvės ir vietinės reikšmės keliai. Bendrieji reikalavimai“ gatvių klasifikaciją (4 lentelė, 1.4 punktas) priskiriamos Pagalbinėms gatvėms (privažiavimai prie atskirų statinių ir objektų). Pagal KPT SDK 19 5 lentelę Pagalbinei gatvei numatoma DK 0,1 konstrukcija. Nuovažos patenka į 160 cm didžiausio įšalo gylio zoną. Nuovažų sankasa remiasi į F3 jautrio šalčiui klasės gruntus, todėl konstrukcijos storis $DK\ 0,1=1,60*0,50\approx 0,80$ m.

Vadovaujantis KPT SDK 19, 13 lentele, šaligatviams, pėsčiųjų – dviračių takams ir dviračių takams numatoma 45 cm storio šalčiui nejautri dangos konstrukcija.

Projekto brėžiniuose ir sąnaudų kiekių žiniaraščiuose numatoma dangos konstrukcija su skaldos pagrindu, rangos darbų pirkimo metu, bus galima pateikti lygiavertį pasiūlymą konstrukcijai su žvyro pagrindo sluoksniu.

Viršutiniai saugumo salelės konstrukcijos sluoksniai (Trinkelės, pasluoksnis, skaldos/žvyro pagrindas) parenkami vadovaujantis „Automobilių kelių standartizuotų dangų konstrukcijų projektavimo taisyklėmis“ KPT SDK 19 13 lentele. Danga įrengiama ant esamo Vilniaus g. šalčiui atsparaus sluoksnio.

Projektuojama Vilniaus gatvės atkarpos dangos konstrukcija vietose kur atnaujinama tik viršutinė danga

Asfalto viršutinis sluoksnis iš mišinio SMA 11 S	0,04;
Asfalto apatinis sluoksnis iš mišinio AC 16 AS	0,06;
Metalinis asfalto armavimo tinklas	
Asfalto išlyginamasis sluoksnis iš mišinio AC 16 PS	vid. 0,04.

Projektinė nuovažų DK 0,1 klasės dangos konstrukcija su skaldos sluoksniu

Tamsiai pilkos betoninės trinkelės 200x100x80 (paviršius natūralaus akmens)	0,08;
Išlyginamasis sluoksnis iš skaldos atsijų 0/5	0,03;
Skaldos pagrindo sluoksnis iš nesurišto mineralinių medžiagų mišinio 0/45 su NAG priemaiša iki 30 % ($E_{V2} \geq 120$ Mpa)	0,20
Apsauginis šalčiui atsparus sluoksnis $k \geq 1,0 \times 10^{-5}$ m/s, ($E_{V2} \geq 100$ MPa)	0,49;

DOKUMENTO ŽYMUO	LAPAS	LAPŲ	LAIDA
	AT-23S-2167-00-PP.AR	12	19

Esamas sankasos gruntas ($E_{V2} \geq 45$ Mpa).

Projektinė nuovažų DK 0,1 klasės dangos konstrukcija su žvyro sluoksniu

Tamsiai pilkos betoninės trinkelės 200x100x80 (paviršius natūralaus akmens)	0,08;
Išlyginamasis sluoksnis iš skaldos atsijų 0/5	0,03;
Žvyro pagrindo sluoksnis iš nesurišto mineralinių medžiagų mišinio 0/32 su NAG priemaiša iki 30 % ($E_{V2} \geq 120$ Mpa)	0,25
Apsauginis šalčiui atsparus sluoksnis $k \geq 1,0 \times 10^{-5}$ m/s, ($E_{V2} \geq 100$ MPa)	0,44;

Esamas sankasos gruntas ($E_{V2} \geq 45$ Mpa).

Projektinė Vilniaus g. tipinė DK 3 klasės dangos konstrukcija su skaldos sluoksniu

Asfalto viršutinis sluoksnis iš mišinio SMA 11 S	0,04;
Asfalto apatinis sluoksnis iš mišinio AC 16 AS	0,06;
Metalinis asfalto armavimo tinklas	
Asfalto pagrindo sluoksnis iš mišinio AC 22 PS	0,10;
Skaldos pagrindo sluoksnis iš nesurištų mineralinių medžiagų mišinio 0/45 su NAG priemaiša iki 30 % ($E_{V2} \geq 150$ MPa)	0,20;
Apsauginis šalčiui atsparus sluoksnis $k \geq 1,0 \times 10^{-5}$ m/s, ($E_{V2} \geq 100$ MPa)	0,75;

Esamas sankasos gruntas ($E_{V2} \geq 45$ MPa).

Projektinė Vilniaus g. tipinė DK 3 klasės dangos konstrukcija su žvyro sluoksniu

Asfalto viršutinis sluoksnis iš mišinio SMA 11 S	0,04;
Asfalto apatinis sluoksnis iš mišinio AC 16 AS	0,06;
Metalinis asfalto armavimo tinklas	
Asfalto pagrindo sluoksnis iš mišinio AC 22 PS	0,10;
Žvyro pagrindo sluoksnis iš nesurištų mineralinių medžiagų mišinio 0/32 su NAG priemaiša iki 30 % ($E_{V2} \geq 150$ MPa)	0,25;
Apsauginis šalčiui atsparus sluoksnis $k \geq 1,0 \times 10^{-5}$ m/s, ($E_{V2} \geq 100$ MPa)	0,70;

Esamas sankasos gruntas ($E_{V2} \geq 45$ MPa).

Projektinė Vilniaus g. DK 10 klasės dangos konstrukcija autobusų stotelėms

Asfalto viršutinis sluoksnis iš mišinio SMA 11 S	0,04;
Asfalto apatinis sluoksnis iš mišinio AC 16 AS	0,08;

DOKUMENTO ŽYMUO	LAPAS	LAPŲ	LAIDA
	AT-23S-2167-00-PP.AR	13	19

Metalinis asfalto armavimo tinklas	
Asfalto pagrindo sluoksnis iš mišinio AC 22 PS	0,08;
Betono pagrindo sluoksnis	0,15;
Apsauginis šalčiui atsparus sluoksnis $k \geq 1,0 \times 10^{-5}$ m/s, ($E_{V2} \geq 120$ MPa)	0,85;
Esamas sankasos gruntas ($E_{V2} \geq 45$ MPa).	

Projektinė Vilniaus g. DK 10 klasės dangos konstrukcija su skaldos sluoksniu

Asfalto viršutinis sluoksnis iš mišinio SMA 11 S	0,04;
Asfalto apatinis sluoksnis iš mišinio AC 16 AS	0,08;
Metalinis asfalto armavimo tinklas	
Asfalto pagrindo sluoksnis iš mišinio AC 22 PS	0,08;
Skaldos pagrindo sluoksnis iš nesurištų mineralinių medžiagų mišinio 0/45 su NAG priemaiša iki 30 % ($E_{V2} \geq 150$ MPa)	0,20;
Apsauginis šalčiui atsparus sluoksnis $k \geq 1,0 \times 10^{-5}$ m/s, ($E_{V2} \geq 120$ MPa)	0,80;
Esamas sankasos gruntas ($E_{V2} \geq 45$ MPa).	

Projektinė Vilniaus g. DK 10 klasės dangos konstrukcija su žvyro sluoksniu

Asfalto viršutinis sluoksnis iš mišinio SMA 11 S	0,04;
Asfalto apatinis sluoksnis iš mišinio AC 16 AS	0,08;
Metalinis asfalto armavimo tinklas	
Asfalto pagrindo sluoksnis iš mišinio AC 22 PS	0,08;
Žvyro pagrindo sluoksnis iš nesurištų mineralinių medžiagų mišinio 0/32 su NAG priemaiša iki 30 % ($E_{V2} \geq 150$ MPa)	0,25;
Apsauginis šalčiui atsparus sluoksnis $k \geq 1,0 \times 10^{-5}$ m/s, ($E_{V2} \geq 120$ MPa)	0,75;
Esamas sankasos gruntas ($E_{V2} \geq 45$ MPa).	

Projektuojama tipinė šaligatvių dangos konstrukcija ant skaldos pagrindo

Betoninės plytelės 500x500x80	0,08;
Išlyginamasis sluoksnis iš skaldos atsijų 0/5	0,03;
Skaldos pagrindo sluoksnis iš nesurišto mineralinių medžiagų mišinio 0/45 su NAG priemaiša iki 30 % ($E_{V2} \geq 100$ Mpa)	0,15
Šalčiui nejautrių medžiagų sluoksnis	0,19;
Esamas sankasos gruntas ($E_{V2} \geq 30$ Mpa).	

DOKUMENTO ŽYMUO	LAPAS	LAPŲ	LAIDA
AT-23S-2167-00-PP.AR	14	19	0

Projektuojama tipinė šaligatvių dangos konstrukcija ant žvyro pagrindo

Betoninės plytelės 500x500x80	0,08;
Išlyginamasis sluoksnis iš skaldos atsijų 0/5	0,03;
Žvyro pagrindo sluoksnis iš nesurišto mineralinių medžiagų mišinio 0/32 su NAG priemaiša iki 30 % ($E_{V2} \geq 100$ Mpa) ($E_{V2} \geq 100$ Mpa)	0,20
Šalčiui nejautrių medžiagų sluoksnis	0,14;
Esamas sankasos gruntas ($E_{V2} \geq 30$ Mpa).	

Projektuojama tipinė dviračių takų dangos konstrukcija ant skaldos pagrindo

Asfalto viršutinis dangos sluoksnis iš mišinio AC 5 VL (raudonas)	0,025;
Asfalto pagrindo-dangos sluoksnis iš mišinio AC 16 PD	0,06;
Skaldos pagrindo sluoksnis iš nesurišto mineralinių medžiagų mišinio 0/45 ($E_{V2} \geq 100$ Mpa) su NAG priemaiša iki 30 % ($E_{V2} \geq 100$ Mpa)	0,15
Šalčiui nejautrių medžiagų sluoksnis	0,22;
Esamas sankasos gruntas ($E_{V2} \geq 30$ Mpa).	

Projektuojama tipinė dviračių takų dangos konstrukcija ant žvyro pagrindo

Asfalto viršutinis dangos sluoksnis iš mišinio AC 5 VL (raudonas)	0,025;
Asfalto pagrindo-dangos sluoksnis iš mišinio AC 16 PD	0,06;
Žvyro pagrindo sluoksnis iš nesurišto mineralinių medžiagų mišinio 0/32 ($E_{V2} \geq 100$ Mpa) su NAG priemaiša iki 30 % ($E_{V2} \geq 100$ Mpa)	0,20
Šalčiui nejautrių medžiagų sluoksnis	0,17;
Esamas sankasos gruntas ($E_{V2} \geq 30$ Mpa).	

3.2. Gatvės skersinis profilis ir žemės sankasa

Vilniaus gatvės važiuojamosios dalies dangos plotis projektuojamas įvairus, atsižvelgiant į eismo juostų skaičių, nuolydis – dvišlaitis. Pėsčiųjų ir dviračių takai įrengiami pagal gatvės išilginį nuolydį, skersiniai nuolydžiai nurodyti skersinių profilių brėžiniuose, atsižvelgiant į esamą situaciją, galima nuolydį keisti. Keičiant nuolydį turi būti užtikrintas paviršinio vandens nubėgimas nuo takų ir gatvės dangų.

Remontuojamos Vilniaus gatvės važiuojamoji dalis yra dvišlaičio 2,0-2,5 % nuolydžio. Pėsčiųjų takai, dviračių takai projektuojami 1,5 - 2,0 % skersinio nuolydžio, nuolydis nukreiptas į gatvės važiuojamąją dalį.

DOKUMENTO ŽYMUO	LAPAS	LAPŲ	LAIDA
AT-23S-2167-00-PP.AR	15	19	0

Pėsčiųjų takai kur įmanoma projektuojami ne mažesni nei 2,0 m pločio, dviračių takas projektuojamas ne siauresnis nei 2,5 m pločio. Žalieji plotai, kur reikia, sutvarkomi ne mažiau kaip 0,5 m nuo vejos bordiūro, jeigu netrukdo privačių sklypų ribos.

3.3. Saugomos teritorijos, NATURA 2000 ir Kultūros paveldo objektai

Projektuojama teritorija nepatenka į NATURA 2000, Kultūros paveldo ar kitas saugomas teritorijas.

3.4. Paviršinio vandens nuvedimas

Paviršinis vanduo nuo projektuojamo paviršiaus nuvedamas skersiniu bei išilginiu nuolydžiu ir surenkamas lietaus vandens surinkimo šulinėliais.

Projekto sprendiniais numatomi trijų atskirų kolektorių naikinimai. Vietoje jų, numatomas vienas, per visą Vilniaus g. kolektorius. Vilniaus gatvėje lietaus surinkimas esamoje situacijoje yra sprendžiamas atskirais ruožais ir tarpuose, lietaus surinkimo nėra. Atsižvelgiant į UAB „Šiaulių vandenys“ pateiktas projektavimo sąlygas ir įvertinus susidarančius nuotekų kiekius (vertinta tiek nuo gatvės nelaidžių vandeniui dangų, tiek su perspektyva, jog į tinklą bus galima prijungti 10% susidarančių nuotekų nuo privačių sklypų bei nuo daugiabučių stogų bus galima prijungti 100% nuotekų kiekio), esamų tinkų pralaidumo neužtenka. Padidinus vamzdynų diametrus, vamzdynai nebegali būti prijungiami taip kaip yra (į mažesnio diametro vamzdyną, didesnio diametro jungti negalima). Taip pat, didesnio kiekio nuotekų, vamzdynai, į kuriuos šiuo metu prisijungia rekonstruojami tinklai, priimti nebegali (Unik. Nr. 4400-5008-9979 tinklai prisijungia į S. Daukanto g. esantį d300). Taip pat tinklai unik. Nr. 4400-4226-7278 prisijungia į vamzdyną, kuris yra pastatytas privačiuose sklypuose. Statant kolektorių per visą Vilniaus g. iš karto galima numatyti ir vamzdžių diametrus tokius, kad ateityje būtų galima prijungti perspektyvines gatves ar teritorijas.

3.5. Apželdinimas

Teritorija tvarkoma, vadovaujantis aplinkosauginiais reikalavimais želdinių šalinimui. Vadovaujantis LR želdynų įstatymu (Žin. 2007, Nr. 80-3215; 2010, Nr. 137-6990) ir LR Vyriausybės nutarimu „Dėl kriterijų, pagal kuriuos medžiai ir krūmai augantys ne miškų ūkio paskirties žemėje priskirtini saugotiniams, sąrašo patvirtinimo ir medžių ir krūmų priskyrimo saugotiniams“ (Žin., 2008, Nr. 33-1151) želdiniai, kurie auga miestų, miestelių, kaimų bendro naudojimo teritorijose yra laikomi saugotinais.

DOKUMENTO ŽYMUO	LAPAS	LAPŲ	LAIDA
AT-23S-2167-00-PP.AR	16	19	0

Vilniaus g. kapitalinio remonto metu numatoma iškiršti 56 vnt. medžių, kurios auga šalia važiuojamosios dalies.

Projekto metu numatoma Vilniaus gatvės žaliosiose zonose pasodinti 56 vnt. paprastųjų liepų. Sodinamų medžių rūšis tikslinama tolimesnio projektavimo metu.

Esamą dirvožemį numatoma panaudoti vietoje žalioms zonoms įrengti, o perteklinį dirvožemį išvežti.

3.6. Inžineriniai tinklai

Statybos teritorijoje yra vandentiekio, buitinių nuotekų, lietaus nuotekų, dujų, šilumotiekio, drenažo, ryšių, elektros, apšvietimo tinklai. Inžinerinių tinklų apsaugos zonose statybos darbus vykdyti rankiniu būdu.

Paviršiniam vandeniui nuo projektuojamų dangų surinkti projektuojama uždara lietaus nuotekų sistema, vanduo išleidžiamas į esamą paviršinio vandens surinkimo sistemą.

Vilniaus gatvėje numatoma įrengti gatvės apšvietimą su LED šviestuvais. Taip pat gatvėje numatomi elektroninių ryšių tinklai, vaizdo stebėjimo kamerų pajungimui.

3.7. Sprendimai žmonių su negalia reikmėms

Įrengiant šaligatvius, perėjas ir sankryžas vadovautis STR 2.03.01:2019 „Statinių prieinamumas“ ir ISO 21542:2011 „Pastatų statyba. Užstatytos aplinkos prieinamumas ir naudojumas“.

Šaligatviai suprojektuoti taip, kad žmonės su negalia galėtų laisvai ir saugiai judėti. Šaligatvių plotis $\geq 1,2$ m. Šaligatviai įrengiami ne aukščiau kaip 15 cm virš gatvės važiuojamosios dalies. Ties perėja, dangų pasikeitimus, bortelius privaloma nužeminti iki dangos lygio, šiuo atveju skirtumas tarp paviršių neturi viršyti 5 mm.

Šaligatvių suvedimo su važiuojamąja dalimi išilginis nuolydis - $\leq 5,0\%$.

Pėsčiųjų takų, aikščių, parkų ir kitų viešųjų erdvių takų paviršius turi būti tvirtas, neklampus, stabilus, neslidus sudrėkus, ant jo neturi kauptis lietaus vanduo. Bet kokie nelygumai, iškilumai ar įdubos tako paviršiuje neturi viršyti 5 mm, matuojant vertikaliai nuo aukščiausio iki žemiausio tako paviršiaus taško (šis reikalavimas netaikomas trinkelinių dangų ir plokščių dangų siūlėms).

Ties perėjomis ir kitomis vietomis, kur pėstieji kerta važiuojamąją dalį, įrengiami įspėjamieji reljefiniai neregijų vedimo sistemos elementai. Išilgai šaligatvių įrengiami nukreipiamieji reljefiniai neregijų vedimo paviršiai.

Neregijų ir silpnaregių vedimui projektuojamos 60 cm pločio vedimo juostos (naudojami elementai su juostelėmis). Krypties pasikeitimo ar vedimo sistemų išsišakojimo vietose įrengiami apsisprendimo

DOKUMENTO ŽYMUO	LAPAS	LAPŲ	LAIDA
AT-23S-2167-00-PP.AR	17	19	0

elementai, 60x60 cm kvadratas iš elementų su kauburėliais. Ties susikirtimais su važiuojamosiomis dalimis, įrengiami išpėjamieji paviršiai iš elementų su kauburėliais. Šių išpėjamųjų paviršių plotis 60 cm.

Reljefiniai paviršių elementai turi būti 5 mm iškilę nuo dangos pagrindo.

Ant šaligatvių, neturi būti dangčių, grotų, trapų ir kitų kliūčių, kyšančių aukščiau ar įleistų giliau kaip 5 mm nuo šaligatvio paviršiaus

3.8. Projektinių sprendinių poveikis aplinkai ir visuomenės sveikatai

Projekte numatyti sprendiniai pagerins aplinkos – susisiekiimo komunikacijų sąveikos sąlygas.

Neigiamas poveikis aplinkai statybos metu, galimas dėl dulkių, statybinių atliekų susidarymo, laikinų aikštelių statybinėms medžiagoms sandėliuoti įrengimo.

Galima dirvožemio ar vandens tarša eksploataciniais skysčiais iš dirbančios statybinės technikos, tam turi būti numatytos priemonės avarinių atvejų likvidavimui (tepalus absorbuojančios priemonės, konteineriai užterštų atliekų surinkimui).

Laikinos aikštelės statybinėms medžiagoms sandėliuoti turi būti įrengiamos taip, kad nepažeistų augančių želdinių, neužterštų dirvožemio, nepadarytų žalos tretiesiems asmenims. Sandėliuojant užterštas atliekas, aikštelė turi būti įrengta taip, kad užterštos lietaus nuotekos nepatektų į dirvožemį ar vandens telkinius. Nuo vandens telkinių turi būti išlaikomas mažiausiai 20 m atstumas.

Jei laikinų statybinių medžiagų ar statybinių atliekų sandėliavimo aikštelių negalima įrengti nesunaikinus želdinių, projektą reikia suderinti su Aplinkos ministerijos Regioniniu aplinkos apsaugos departamentu.

Baigus statybos darbus, visos aikštelės turi būti rekultivuojamos.

Statybos darbų metu ir juos baigus, statybinės atliekos ir kitos šiukšlės turi būti išvežamos į atitinkamus atliekų tvarkymo ar saugojimo objektus.

3.9. Sprendinių atitiktis privalomiesiems ir teritorijų planavimo dokumentams

Projektas atitinka projekto rengimo dokumentus, teritorijų planavimo dokumentus, esminius statinio, aplinkos reikalavimus, taip pat nepažeidžia trečiųjų asmenų interesų.

4. KITA INFORMACIJA

4.1. Tretieji asmenys

DOKUMENTO ŽYMUO	LAPAS	LAPŲ	LAIDA
AT-23S-2167-00-PP.AR	18	19	0

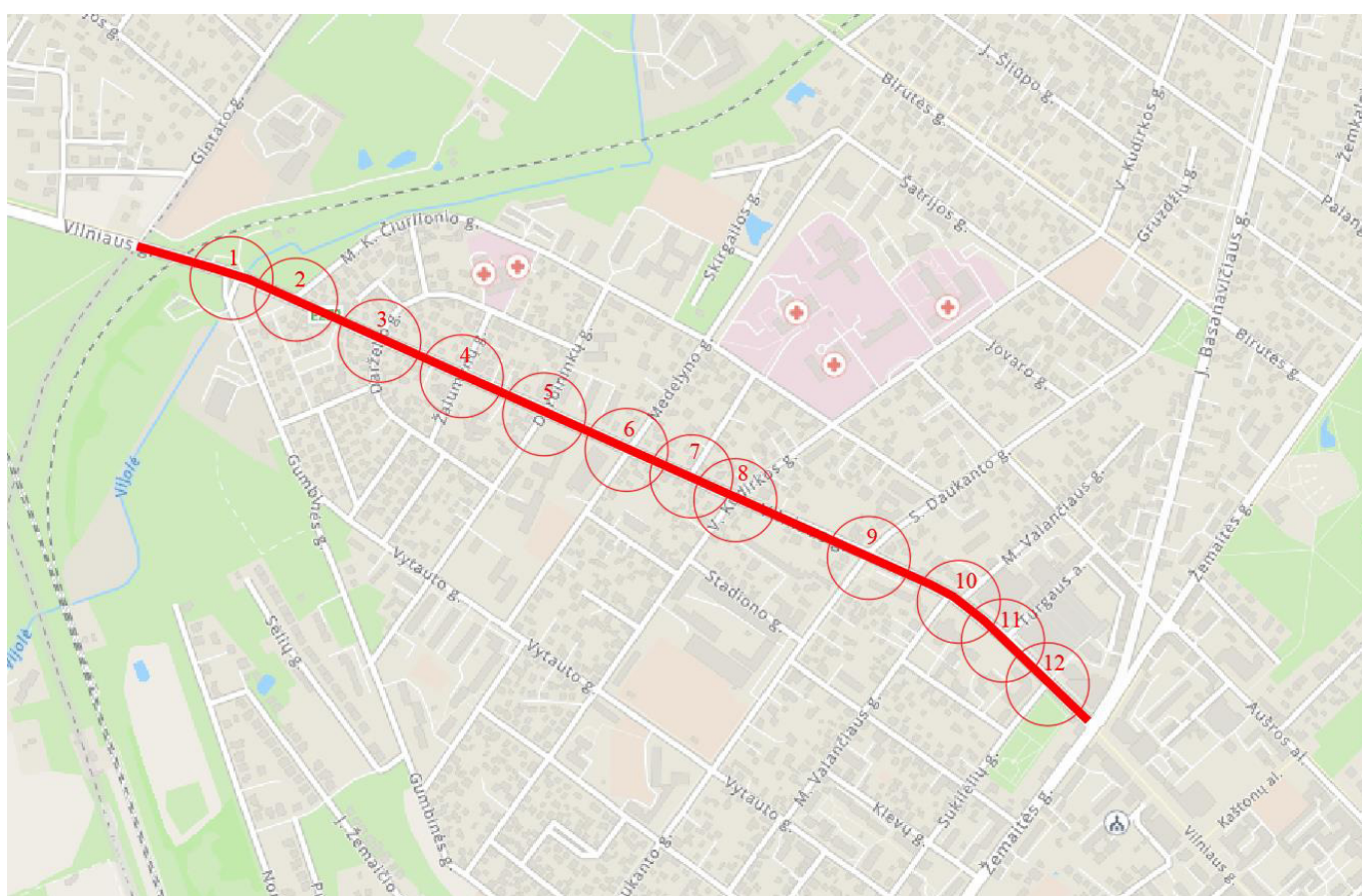
Projekto sprendiniai numatomi laisvoje valstybinėje žemėje, Šiaulių m. savivaldybės ir AB „LTG Infra“ valdomuose sklypuose. Projektas parengtas nepažeidžiant trečiųjų asmenų interesų ir suderinus su sklypų savininkais.

DOKUMENTO ŽYMUO	LAPAS	LAPŲ	LAIDA
AT-23S-2167-00-PP.AR	19	19	0

Eismo srautų intensyvumo matavimas

Atliekant eismo srautų tyrimus Vilniaus gatvėje, tyrimai atlikti dvylikoje sankryžų:

1. Vilniaus g. – Gumbinės g. (sankryža reguliuojama pirmumo ženklais);
2. Vilniaus g. – M. K. Čiurlionio g. (sankryža reguliuojama pirmumo ženklais);
3. Vilniaus g. – Darželio g. (sankryža reguliuojama pirmumo ženklais);
4. Vilniaus g. – Žalumynų g. (sankryža reguliuojama pirmumo ženklais);
5. Vilniaus g. – Darbininkų g. (sankryža reguliuojama pirmumo ženklais);
6. Vilniaus g. – Medelyno g. (sankryža reguliuojama pirmumo ženklais);
7. Vilniaus g. – B. Sruogos g. (sankryža reguliuojama pirmumo ženklais);
8. Vilniaus g. – V. Kudirkos g. (sankryža reguliuojama pirmumo ženklais);
9. Vilniaus g. – S. Daukanto g. (sankryža reguliuojama šviesoforais);
10. Vilniaus g. – M. Valančiaus g. (sankryža reguliuojama pirmumo ženklais);
11. Vilniaus g. – Turgaus a. (sankryža reguliuojama pirmumo ženklais);
12. Vilniaus g. – Sukilėlių g. (sankryža reguliuojama pirmumo ženklais);



1 pav. Situacijos schema

0	2024	Viešinimui			
Laida	Išleidimo data	Laidos statusas. Keitimo priežastis (jei taikoma)			
KVAL. PATV. DOK. NR.	 Žirmūnų g.139-321, Vilnius Tel.: (8~5) 272 83 34			STATINIO PROJEKTO PAVADINIMAS Vilniaus gatvės nuo Žemaitės gatvės iki miesto ribos kapitalinio remonto ir lietaus nuotekų tinklų rekonstravimo ir statybos, Šiaulių mieste projektas	
38708	PV	Marius Kazakevičius	STATINIO NR. IR PAVADINIMAS, DOKUMENTO PAVADINIMAS 00 - Keliai, gatvės		LAIDA
			Eismo srautų intensyvumo tyrimo rezultatai		0
KALBOS TRUMP. LT	STATYTOJAS IR/ARBA (UŽSAKOVAS) ŠIAULIŲ MIESTO SAVIVALDYBĖS ADMINISTRACIJA		DOKUMENTO ŽYMUO AT-23S-2167-00-PP.P.1		LAPAS 1
				LAPŲ 19	

Tyrimai buvo atlikti 204 metų vasario 22 – kovo 6 dienomis, rytinio ir vakarinio piko metu. Rytiniu piku laikoma 7:30 – 8:30 val., vakariniu piku laikoma 16:30 – 17:30 val. Lentelėse naudojami žymenys: A – autobusai, S – sunkiosios transporto priemonės, L – lengvieji automobiliai, P – pėstieji, D – dviratininkai. Toliau iš eilės pateikiami kiekvienos sankryžos rytinio ir vakarinio piko eismo srantai ir pėsčiųjų, dviratininkų srantai kiekvienoje sankryžoje.

1. VILNIAUS G. – GUMBINĖS G. SANKRYŽA



2 pav. Vilniaus – Gumbinės g. sankryža

Pavadinimas		Vilniaus g. ir Gumbinės g. sankryža	
Data		2024-02-22	
Laikas		rytinis pikas	
Trukmė, min.		60 min;	
Reguliavimo būdas		Nereguliuojama sankryža	

SUTARTINIAI ŽYMĖJIMAI						
L - lengvasis transportas;						
S - sunkusis transportas;						
A - autobusai;						
P - pėstieji;						
D - dviratininkai;						

			Vilniaus g.													
			A	5	11	0	A									
			S	4	5	0	S									
Saurida			L	360	301	0	L									
			A	S	L											
Gumbinės g.			1	12	175				Autobusų stotelė							
			1	0	0							Σ	1074	valandinis		
			0	0	20										P	D
			A	S	L											
			L	10	137	0	L									
			S	0	25	0	S									
			A	0	4	4	A									
			P	3	Vilniaus g.											
			D	2												
			Σ	5												

DOKUMENTO ŽYMUO	LAPAS	LAPŲ	LAIDA
AT-23S-2167-00-PP.P.1	2	19	0

3 pav. Vilniaus – Gumbinės g. sankryžos srutai rytinio piko metu

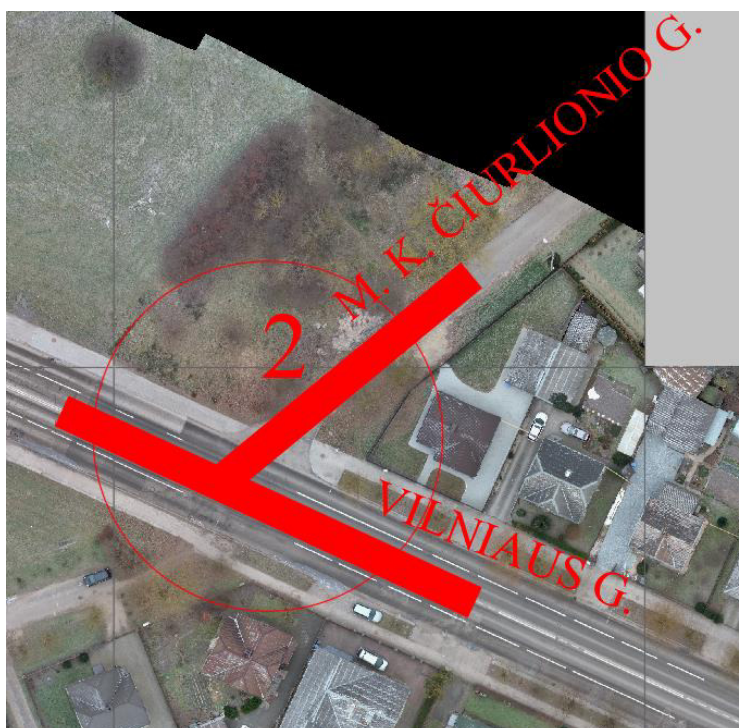
Pavadinimas		Vilniaus g. ir Gumbinės g. sankryža	
Data		2024-02-22	
Laikas		vakarinis pikas	
Trukmė, min.		60 min.	
Reguliavimo būdas		Nereguliuojama sanf	

SUTARTINIAI ŽYMĖJIMAI			
L - lengvasis transportas;			
S - sunkusis transportas;			
A - autobusai;			
P - pėsčiai;			
D - dviratinkai;			

			Vilniaus g.													
			A	0	7	1	A									
			S	8	5	0	S									
Saurida			L	294	197	1	L									
			A													
						Σ 1405 valandinis										
						Autobusų stotelė										
						<table border="1"> <tr> <td></td> <td>P</td> <td>D</td> <td>Σ</td> </tr> <tr> <td></td> <td>24</td> <td>3</td> <td>27</td> </tr> </table>				P	D	Σ		24	3	27
	P	D	Σ													
	24	3	27													
Gumbinės g.																
A	S	L														
2	4	422														
2	0	0														
0	2	30														
A	S	L														
			L	43	365	4	L									
			S	0	10	0	S									
			A	0	4	4	A									
						<table border="1"> <tr> <td>P</td> <td>17</td> <td rowspan="3" style="text-align: center;">Vilniaus g.</td> </tr> <tr> <td>D</td> <td>2</td> </tr> <tr> <td>Σ</td> <td>19</td> </tr> </table>			P	17	Vilniaus g.	D	2	Σ	19	
P	17	Vilniaus g.														
D	2															
Σ	19															

4 pav. Vilniaus – Gumbinės g. sankryžos srutai vakarinio piko metu

2. VILNIAUS G. – M. K. ČIURLIONIO G. SANKRYŽA



DOKUMENTO ŽYMUO	LAPAS	LAPŲ	LAIDA
	3	19	0

AT-23S-2167-00-PP.P.1

5 pav. Vilniaus – M. K. Čiurlionio g. sankryža

Pavadinimas		Vilniaus g. ir Čiurlionio g. sankryža	
Data		2024-02-26	
Laikas		rytinis pikas	
Trukmė, min.		60 min.	
Reguliavimo būdas		Nereguliuojama sankryža	

SUTARTINIAI ŽYMĖJIMAI			
L - lengvasis transportas;			
S - sunkusis transportas;			
A - autobusai;			
P - pėstieji;			
D - dviratinkai;			

Vilniaus g. iš rajono pusės			
A	7	0	A
S	12	0	S
L	273	16	L

Σ	D	P	↑↓
6	1	5	

Σ	480	valandinis
---	-----	------------

L	S	A
7	0	0
1	0	0
L	S	A

Čiurlionio g.			
---------------	--	--	--

L	118	0	L
S	38	0	S
A	7	0	A

P	1
D	0
Σ	1

Vilniaus g. iš centro pusės	
-----------------------------	--

6 pav. Vilniaus – M. K. Čiurlionio g. sankryžos sratai rytinio piko metu

Pavadinimas		Vilniaus g. ir Čiurlionio g. sankryža Šiaurė	
Data		2024-02-26	
Laikas		vakarinis pikas	
Trukmė, min.		60 min.	
Reguliavimo būdas		Nereguliuojama sankryža	

SUTARTINIAI ŽYMĖJIMAI			
L - lengvasis transportas;			
S - sunkusis transportas;			
A - autobusai;			
P - pėstieji;			
D - dviratinkai;			

Vilniaus g. iš rajono pusės			
A	5	0	A
S	5	0	S
L	221	15	L

Σ	D	P	↑↓
24	2	22	

Σ	705	valandinis
---	-----	------------

L	S	A
23	0	0
1	0	0
L	S	A

Čiurlionio g.			
---------------	--	--	--

L	419	0	L
S	9	0	S
A	7	0	A

P	7
D	0
Σ	7

Vilniaus g. iš centro pusės	
-----------------------------	--

DOKUMENTO ŽYMUO	LAPAS	LAPŲ	LAIDA
	4	19	0

AT-23S-2167-00-PP.P.1

9 pav. Vilniaus – Darželio g. sankryžos srutai rytinio piko metu

Pavadinimas		Vilniaus g. ir Darželio g. sankryža	
Data		2024-02-26	
Laikas		vakarinis pėkas	
Trukmė, min.		60 min.	
Regulavimo būdas		Nereguliojama sankryža	

SUTARTINIAI ŽYMĖJIMAI				Vilniaus g. rajono pusės			
L - lengvasis transportas;				A			
S - sunkusis transportas;				0			
A - autobusai;				5			
P - pėstieji;				0			
D - dviratėnikai;				0			

			A S L			L S A		
Darželio g.			0 0 5			1 0 0		
			0 0 2			0 0 0		
			0 0 0			2 0 0		
			A S L			L S A		
			L 2 419 3 L					
			S 0 9 0 S					
			A 0 7 0 A					

Σ	D	P	↑↓
23	3	20	

P	3	Vilniaus g. iš centro pusės
D	1	
Σ	4	

10 pav. Vilniaus – Darželio g. sankryžos srutai vakarinio piko metu

4. VILNIAUS G. – ŽALUMYNŲ G. SANKRYŽA



11 pav. Vilniaus – Žalumynų g. sankryža

DOKUMENTO ŽYMUO	LAPAS	LAPŲ	LAIDA
	6	19	0

AT-23S-2167-00-PP.P.1

Pavadinimas		Vilniaus g. ir Žalumynų g. sankryža	
Data		2024-02-29	
Laikas		rytinis pikas	
Trukmė, min.		60 min.	
Regulavimo būdas		Nereguliojama sankryža	

SUTARTINIAI ŽYMĖJIMAI			
L - lengvasis transportas;			
S - sunkusis transportas;			
A - autobusai;			
P - pėstieji;			
D - dviratinkai;			

		Vilniaus g. iš rajono pusės			
A	0	9	0	A	
S	0	8	0	S	
L	0	356	14	L	

A	S	L		↙	↓	↘		L	S	A	
0	0	0		↘				↙	2	0	0
0	0	0		→	Σ	636	valandinis	←	0	0	0
0	0	3		↙				↘	18	0	0
A	S	L		↙	↑	↘		L	S	A	

Σ	D	P	↑
12	1	11	↓

P	5
D	0
Σ	5

Vilniaus g. iš centro pusės	
-----------------------------	--

12 pav. Vilniaus – Žalumynų g. sankryžos sratai rytinio piko metu

Pavadinimas		Vilniaus g. ir Žalumynų g. sankryža	
Data		2024-02-29	
Laikas		vakarinis pikas	
Trukmė, min.		60 min.	
Regulavimo būdas		Nereguliojama sankryža	

SUTARTINIAI ŽYMĖJIMAI			
L - lengvasis transportas;			
S - sunkusis transportas;			
A - autobusai;			
P - pėstieji;			
D - dviratinkai;			

		Vilniaus g. iš rajono pusės			
A	0	6	0	A	
S	0	8	0	S	
L	1	209	1	L	

A	S	L		↙	↓	↘		L	S	A	
0	0	0		↘				↙	3	0	0
0	0	0		→	Σ	661	valandinis	←	0	0	0
0	0	2		↙				↘	7	0	0
A	S	L		↙	↑	↘		L	S	A	

Σ	D	P	↑
12	2	10	↓

P	6
D	0
Σ	6

Vilniaus g. iš centro pusės	
-----------------------------	--

13 pav. Vilniaus – Žalumynų g. sankryžos sratai vakarinio piko metu

DOKUMENTO ŽYMUO	LAPAS	LAPŲ	LAIDA
	7	19	0

AT-23S-2167-00-PP.P.1

				Pavadinimas	Vilniaus g. ir Darbininkų g. sankryža																	
				Data	2024-02-29																	
				Laikas	vakarinis pikas																	
				Trukmė, min.	60 min.																	
				Reguliavimo būdas	Nereguliojama sankryža																	
SUTARTINIAI ŽYMĖJIMAI L - lengvasis transportas; S - sunkusis transportas; A - autobusai; P - pėstieji; D - dviratinkai;				Vilniaus g. iš rajono pusės																		
				A	0	6	0	A														
				S	0	8	0	S														
				L	0	210	8	L														
				A S L ↓ ↓ ↓ L S A 0 0 6 ↘ ↘ ↘ 11 0 0 0 0 15 → Σ 768 valandinis ← 5 0 0 0 0 19 ↙ ↙ ↙ 18 0 0 A S L ↖ ↖ ↖ L S A																		
Darbininkų g. iš pietų krypties									Darbininkų g. iš šiaurės krypties													
				L	20	383	34	L														
				S	0	17	0	S														
				A	0	8	0	A														
<table border="1" style="display: inline-table;"> <tr> <td>Σ</td> <td>D</td> <td>P</td> <td>↑↓</td> </tr> <tr> <td>38</td> <td>2</td> <td>36</td> <td></td> </tr> </table>				Σ	D	P	↑↓	38	2	36		<table border="1" style="display: inline-table;"> <tr> <td>P</td> <td>81</td> </tr> <tr> <td>D</td> <td>0</td> </tr> <tr> <td>Σ</td> <td>81</td> </tr> </table>					P	81	D	0	Σ	81
Σ	D	P	↑↓																			
38	2	36																				
P	81																					
D	0																					
Σ	81																					
				Vilniaus g. iš centro pusės																		

16 pav. Vilniaus – Darbininkų g. sankryžos srutai vakarinio piko metu

6. VILNIAUS G. – MEDELYNO G. SANKRYŽA



17 pav. Vilniaus – Medelyno g. sankryža

DOKUMENTO ŽYMUO	LAPAS	LAPŲ	LAIDA
	9	19	0

AT-23S-2167-00-PP.P.1

Pavadinimas		Vilniaus g. ir Medelyno g. sankryža	
Data		2024-03-01	
Laikas		rytinis pikas	
Trukmė, min.		60 min.	
Regulavimo būdas		Nereguliojama sankryža	

SUTARTINIAI ŽYMĖJIMAI				Vilniaus g. iš rajono pusės			
L - lengvasis transportas;				A			
S - sunkusis transportas;				0			
A - autobusai;				10			
P - pėstieji;				0			
D - dviratinkai;				A			

Medelyno g. iš pietų krypties			Medelyno g. iš šiaurės krypties					
A	S	L	↩	↓	↪	L	S	A
0	1	7	↩		↪	16	0	0
0	0	15	→	Σ 967 valandinis	←	18	0	0
0	0	39	↪		↩	6	0	0
A	S	L	↩	↑	↪	L	S	A

Σ	D	P	↑
48	0	48	↓

P	13	Vilniaus g. iš centro pusės
D	2	
Σ	15	

18 pav. Vilniaus – Medelyno g. sankryžos srutai rytinio piko metu

Pavadinimas		Vilniaus g. ir Medelyno g. sankryža Šiaurė	
Data		2024-03-01	
Laikas		vakarinis pikas	
Trukmė, min.		60 min.	
Regulavimo būdas		Nereguliojama sankryža	

SUTARTINIAI ŽYMĖJIMAI				Vilniaus g. iš rajono pusės			
L - lengvasis transportas;				A			
S - sunkusis transportas;				0			
A - autobusai;				7			
P - pėstieji;				0			
D - dviratinkai;				A			

Medelyno g. iš pietų krypties			Medelyno g. iš šiaurės krypties					
A	S	L	↩	↓	↪	L	S	A
0	0	16	↩		↪	12	0	0
0	0	13	→	Σ 810 valandinis	←	15	0	0
0	0	13	↪		↩	32	1	0
A	S	L	↩	↑	↪	L	S	A

Σ	D	P	↑
41	5	36	↓

P	8	Vilniaus g. iš centro pusės
D	4	
Σ	12	

19 pav. Vilniaus – Medelyno g. sankryžos srutai vakarinio piko metu

DOKUMENTO ŽYMUO	LAPAS	LAPŲ	LAIDA
	AT-23S-2167-00-PP.P.1	10	19 0

7. VILNIAUS G. – B. SRUOGOS G. SANKRYŽA



20 pav. Vilniaus – B. Sruogos g. sankryža

				Pavadinimas	Vilniaus g. ir Sruogos g. sankryža													
				Data	2024-03-01													
				Laikas	rytinis pikas													
				Trukmė, min.	60 min.													
				Reguliavimo būdas	Nereguliuojama sankryža													
SUTARTINIAI ŽYMĖJIMAI L - lengvasis transportas; S - sunkusis transportas; A - autobusai; P - pėsčiai; D - dviratinkai;				Vilniaus g. iš rajono pusės														
				A	10	0	A											
				S	11	0	S											
				L	521	1	L											
				↓ ↘				L	S	A								
								↙	1	0	0							
								↘	5	0	0							
				Σ	734	valandinis			L	S	A							
								Sruogos g. iš šiaurės krypties										
				↑ ↘														
				L	162	3	L											
				S	16	0	S											
				A	4	0	A											
				↔														
				P	6			Vilniaus g. iš centro pusės										
				D	3													
				Σ	9													
<table border="1" style="width: 100%;"> <tr> <td>Σ</td> <td>D</td> <td>P</td> <td>↕</td> </tr> <tr> <td>38</td> <td>1</td> <td>37</td> <td></td> </tr> </table>				Σ	D	P	↕	38	1	37								
Σ	D	P	↕															
38	1	37																

21 pav. Vilniaus – B. Sruogos g. sankryžos srautai rytinio piko metu

DOKUMENTO ŽYMUO	LAPAS	LAPŲ	LAIDA
	11	19	0

AT-23S-2167-00-PP.P.1

Pavadinimas	Vilniaus g. ir Sruogos g. sankryža		
Data	2024-03-01		
Laikas	vakarinis pikas		
Trukmė, min.	60 min.		
Reguliavimo būdas	Nereguliojama sankryža		

SUTARTINIAI ŽYMEJIMAI			
L - lengvasis transportas;			
S - sunkusis transportas;			
A - autobusai;			
P - pėstieji;			
D - dviratininkai;			

Vilniaus g. iš rajono pusės			
A	7	0	A
S	11	0	S
L	274	0	L
↓ ↘			
Σ	741	valandinis	

Sruogos g. iš šiaurės krypties		
L	S	A
1	0	0
4	0	0
L	S	A

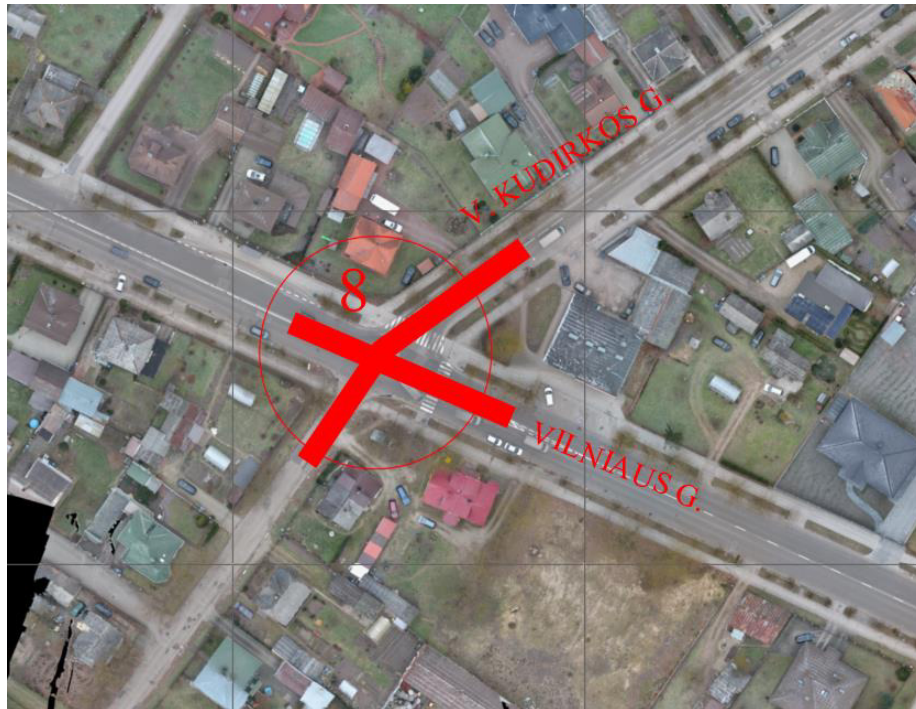
Vilniaus g. iš centro pusės			
L	409	4	L
S	20	0	S
A	11	0	A
↑ ↘			

Σ	D	P	↕
32	5	27	

P	2
D	2
Σ	4

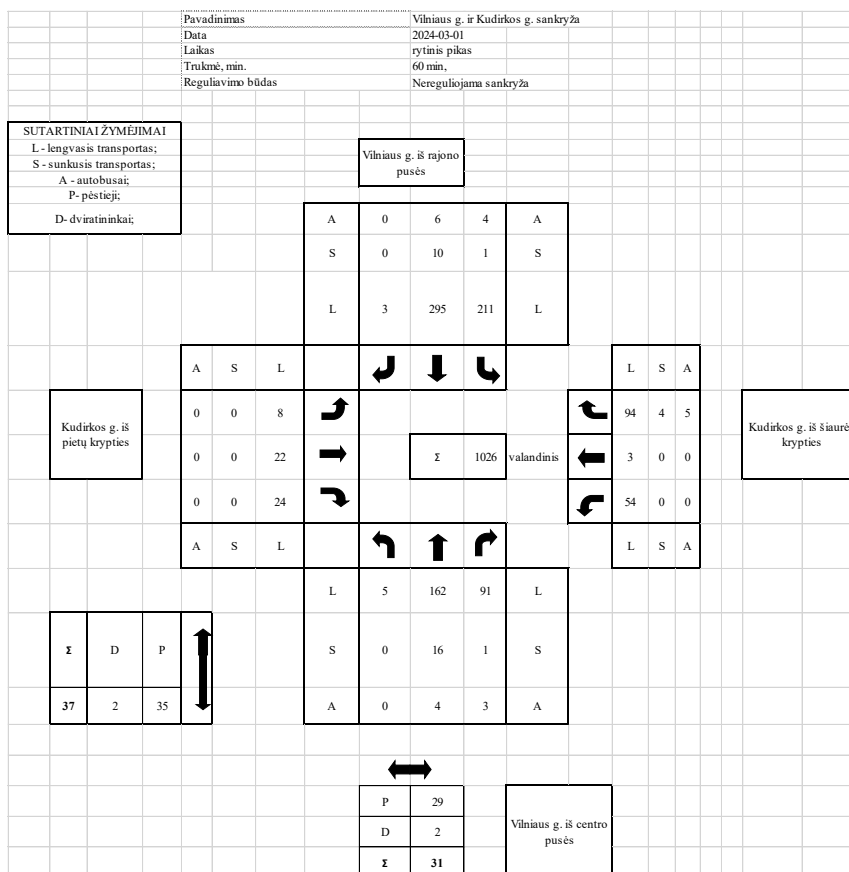
22 pav. Vilniaus – B. Sruogos g. sankryžos srautai vakarinio piko metu

8. VILNIAUS G. – V. KUDIRKOS G. SANKRYŽA

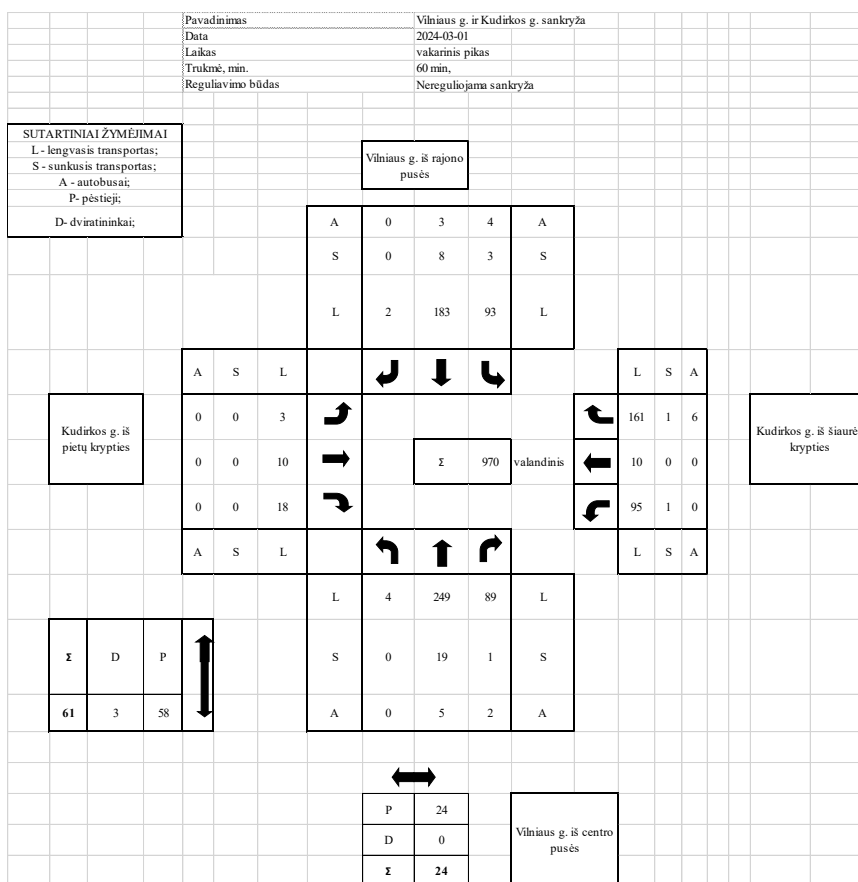


23 pav. Vilniaus – V. Kudirkos g. sankryža

DOKUMENTO ŽYMUO	LAPAS	LAPŲ	LAIDA
	AT-23S-2167-00-PP.P.1	12	19



24 pav. Vilniaus – V. Kudirkos g. sankryžos srutai rytinio piko metu



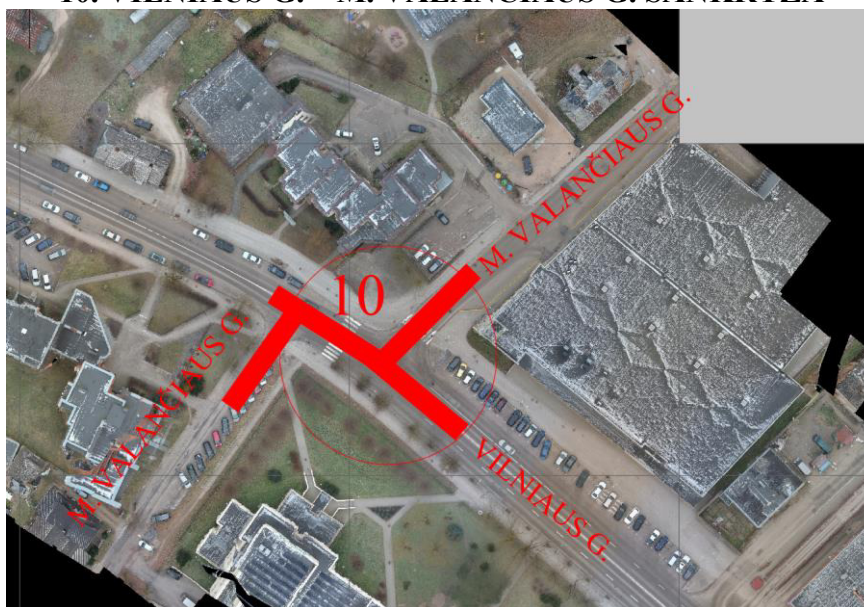
25 pav. Vilniaus – V. Kudirkos g. sankryžos srutai vakarinio piko metu

DOKUMENTO ŽYMUO	LAPAS	LAPŲ	LAIDA
	AT-23S-2167-00-PP.P.1	13	19

	Pavadinimas	Vilniaus g. ir S. Daukanto g. sankryža																																																		
	Data	2024-03-05																																																		
	Laikas	vakarinis pikas																																																		
	Trukmė, min.	60 min.																																																		
	Reguliavimo būdas	Šviesoforis reguliojama sankryža																																																		
SUTARTINIAI ŽYMĖJIMAI																																																				
L - lengvasis transportas;																																																				
S - sunkusis transportas;																																																				
A - autobusai;																																																				
P - pėstieji;																																																				
D- dviratinkai;																																																				
Vilniaus g. iš rajono pusės																																																				
<table border="1" style="width: 100%; text-align: center;"> <tr> <td>A</td> <td>1</td> <td>5</td> <td>0</td> <td>A</td> </tr> <tr> <td>S</td> <td>0</td> <td>0</td> <td>0</td> <td>S</td> </tr> <tr> <td>L</td> <td>31</td> <td>227</td> <td>75</td> <td>L</td> </tr> </table>						A	1	5	0	A	S	0	0	0	S	L	31	227	75	L																																
A	1	5	0	A																																																
S	0	0	0	S																																																
L	31	227	75	L																																																
<table border="1" style="width: 100%; text-align: center;"> <tr> <td>A</td> <td>S</td> <td>L</td> <td>↩</td> <td>↓</td> <td>↪</td> <td>L</td> <td>S</td> <td>A</td> </tr> <tr> <td>1</td> <td>0</td> <td>15</td> <td>↩</td> <td></td> <td></td> <td>↪</td> <td>77</td> <td>0</td> <td>0</td> </tr> <tr> <td>1</td> <td>13</td> <td>537</td> <td>→</td> <td>Σ 1785 valandinis</td> <td>←</td> <td>255</td> <td>9</td> <td>3</td> </tr> <tr> <td>0</td> <td>1</td> <td>47</td> <td>↪</td> <td></td> <td></td> <td>↩</td> <td>147</td> <td>6</td> <td>2</td> </tr> <tr> <td>A</td> <td>S</td> <td>L</td> <td>↩</td> <td>↑</td> <td>↪</td> <td>L</td> <td>S</td> <td>A</td> </tr> </table>						A	S	L	↩	↓	↪	L	S	A	1	0	15	↩			↪	77	0	0	1	13	537	→	Σ 1785 valandinis	←	255	9	3	0	1	47	↪			↩	147	6	2	A	S	L	↩	↑	↪	L	S	A
A	S	L	↩	↓	↪	L	S	A																																												
1	0	15	↩			↪	77	0	0																																											
1	13	537	→	Σ 1785 valandinis	←	255	9	3																																												
0	1	47	↪			↩	147	6	2																																											
A	S	L	↩	↑	↪	L	S	A																																												
Daukanto g. iš pietų krypties		Daukanto g. iš šiaurės krypties																																																		
<table border="1" style="width: 100%; text-align: center;"> <tr> <td>L</td> <td>8</td> <td>185</td> <td>125</td> <td>L</td> </tr> <tr> <td>S</td> <td>4</td> <td>4</td> <td>5</td> <td>S</td> </tr> <tr> <td>A</td> <td>0</td> <td>1</td> <td>0</td> <td>A</td> </tr> </table>						L	8	185	125	L	S	4	4	5	S	A	0	1	0	A																																
L	8	185	125	L																																																
S	4	4	5	S																																																
A	0	1	0	A																																																
<table border="1" style="width: 100%; text-align: center;"> <tr> <td>Σ</td> <td>D</td> <td>P</td> <td>↕</td> </tr> <tr> <td>83</td> <td>2</td> <td>81</td> <td></td> </tr> </table>						Σ	D	P	↕	83	2	81																																								
Σ	D	P	↕																																																	
83	2	81																																																		
<table border="1" style="width: 100%; text-align: center;"> <tr> <td colspan="2" style="text-align: center;">↔</td> <td></td> </tr> <tr> <td>P</td> <td>34</td> <td rowspan="3" style="text-align: center;">Vilniaus g. iš centro pusės</td> </tr> <tr> <td>D</td> <td>0</td> </tr> <tr> <td>Σ</td> <td>34</td> </tr> </table>						↔			P	34	Vilniaus g. iš centro pusės	D	0	Σ	34																																					
↔																																																				
P	34	Vilniaus g. iš centro pusės																																																		
D	0																																																			
Σ	34																																																			

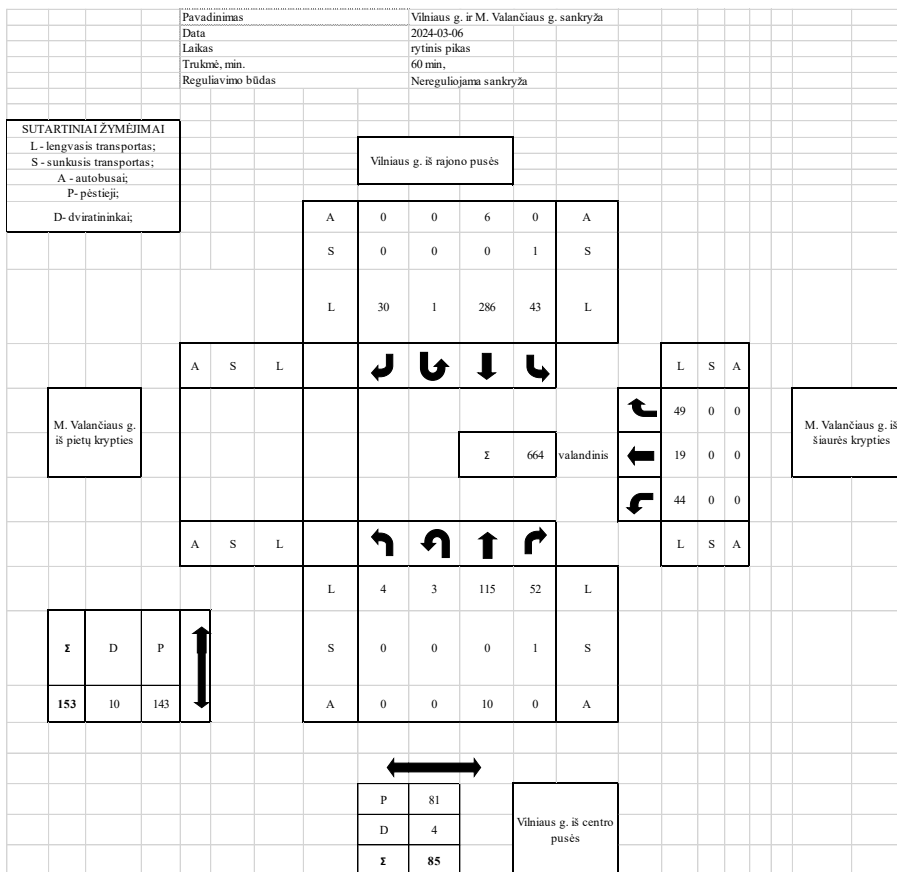
28 pav. Vilniaus – S. Daukanto g. sankryžos srutai vakarinio piko metu

10. VILNIAUS G. – M. VALANČIAUS G. SANKRYŽA

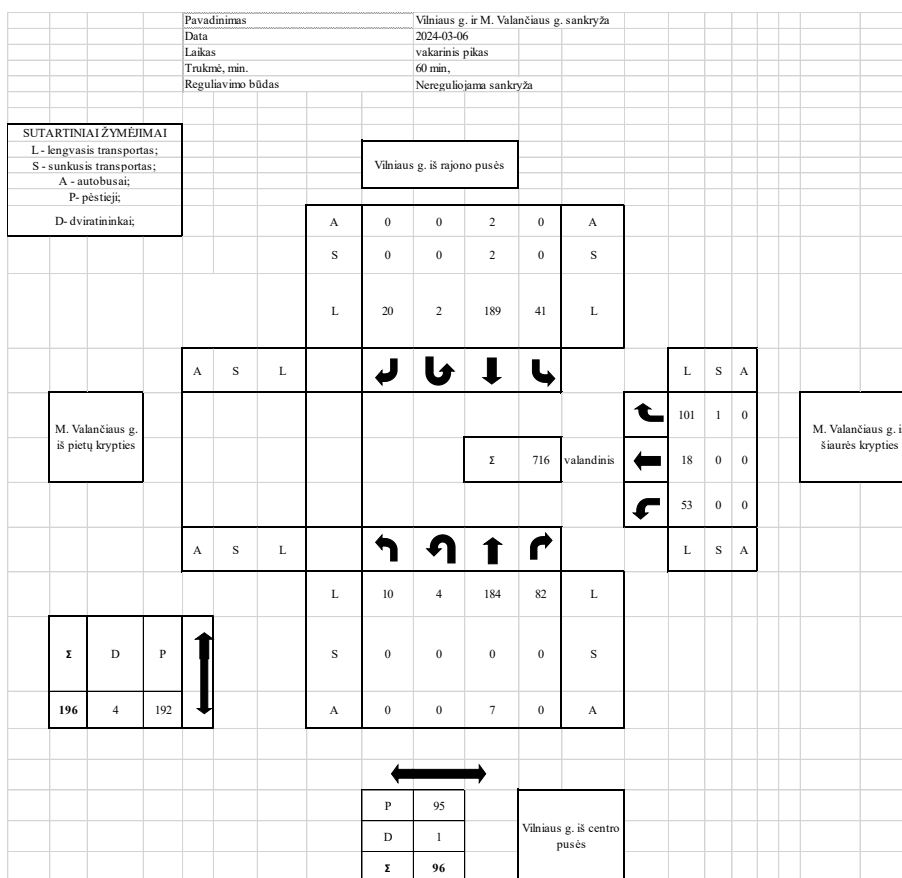


29 pav. Vilniaus – M. Valančiaus g. sankryža

DOKUMENTO ŽYMUO AT-23S-2167-00-PP.P.1	LAPAS	LAPŲ	LAIDA
	15	19	0



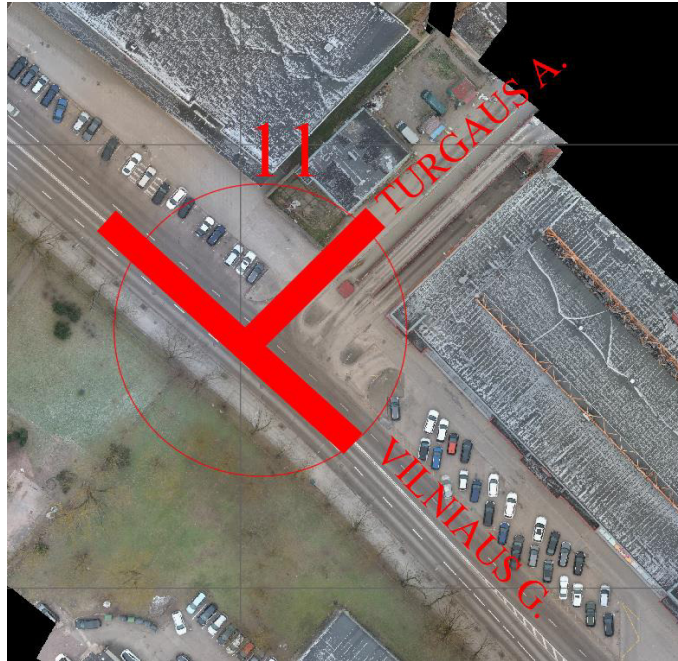
30 pav. Vilniaus – M. Valančiaus g. sankryžos sratai rytinio piko metu



31 pav. Vilniaus – M. Valančiaus g. sankryžos sratai vakarinio piko metu

DOKUMENTO ŽYMUO	LAPAS	LAPŲ	LAIDA
	AT-23S-2167-00-PP.P.1	16	19 0

11. VILNIAUS G. – TURGAUS A. SANKRYŽA



32 pav. Vilniaus – Turgaus a. sankryža

Pavadinimas	Vilniaus g. ir Turgaus a. sankryža		
Data	2024-03-06		
Laikas	rytinis pikas		
Trukmė, min.	60 min.		
Regulavimo būdas	Nereguliuojama sankryža		

SUTARTINIAI ŽYMĖJIMAI	
L - lengvasis transportas;	
S - sunkusis transportas;	
A - autobusai;	
P - pėstieji;	
D - dviratinkai;	

Vilniaus g. iš rajono pusės				
A	0	6	0	A
S	0	0	0	S
L	12	304	14	L
Σ 577 valandinis				
L	0	202	27	L
S	0	2	0	S
A	0	10	0	A

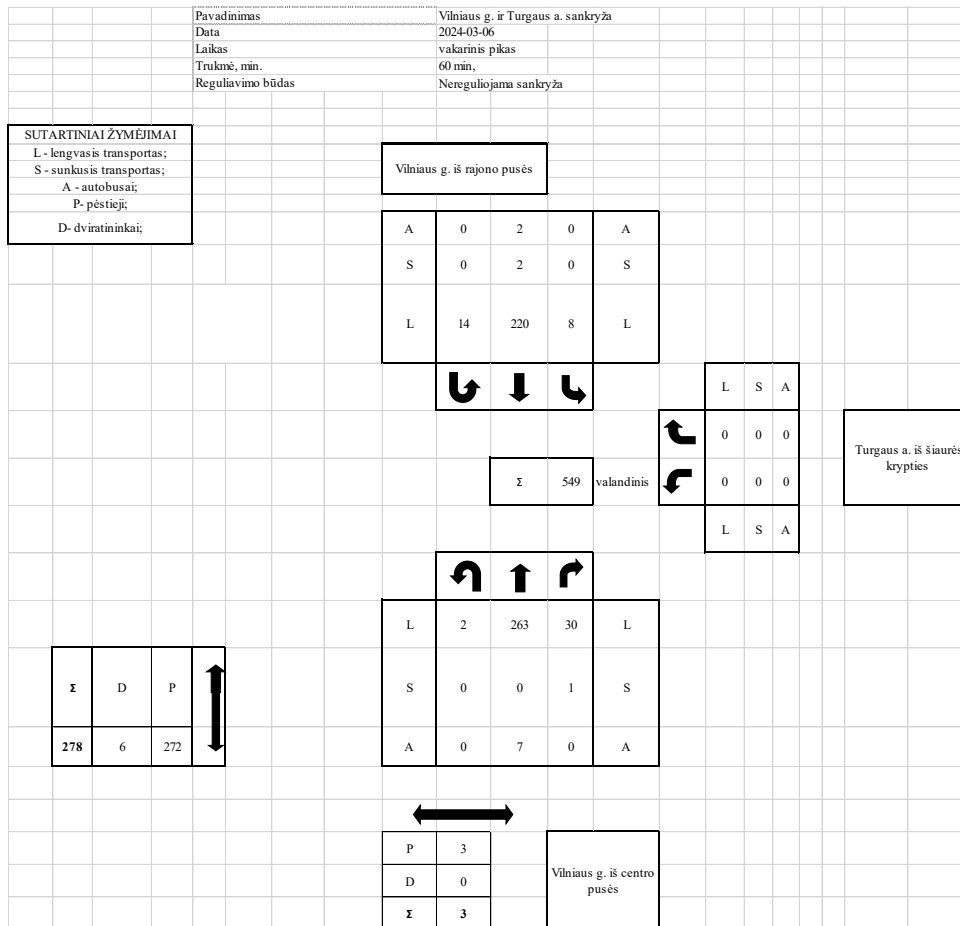
Σ	D	P	
131	4	127	

P	4	Vilniaus g. iš centro pusės
D	0	
Σ	4	

Turgaus a. iš šiaurės krypties		
L	S	A
0	0	0
0	0	0
L	S	A

33 pav. Vilniaus – Turgaus a. sankryžos srautai rytinio piko metu

DOKUMENTO ŽYMUO	LAPAS	LAPŲ	LAIDA
	AT-23S-2167-00-PP.P.1	17	19
		0	



Pavadinimas		Vilniaus g. ir Sukilėlių g. sankryža	
Data		2024-03-06	
Laikas		rytinis pėkas	
Trukmė, min.		60 min.	
Reguliavimo būdas		Nereguliuojama sankryža	

SUTARTINIAI ŽYMĖJIMAI			
L - lengvasis transportas;			
S - sunkusis transportas;			
A - autobusai;			
P - pėstieji;			
D - dviratininkai;			

Vilniaus g. iš rajono pusės				
A	0	0	6	A
S	0	0	0	S
L	15	3	275	L

Sukilėlių g. iš pietų krypties		A	S	L				
		0	0	12	↶		Σ	588 valandinis
		0	0	25	↷			
		A	S	L				
					↶	↷	↑	

Σ	D	P	
53	3	50	

L	22	0	217	L
S	1	0	2	S
A	0	0	10	A

P	81
D	1
Σ	82

Vilniaus g. iš centro pusės	
-----------------------------	--

36 pav. Vilniaus – Sukilėlių g. sankryžos sratai rytinio piko metu

Pavadinimas		Vilniaus g. ir Sukilėlių g. sankryža	
Data		2024-03-06	
Laikas		vakarinis pėkas	
Trukmė, min.		60 min.	
Reguliavimo būdas		Nereguliuojama sankryža	

SUTARTINIAI ŽYMĖJIMAI			
L - lengvasis transportas;			
S - sunkusis transportas;			
A - autobusai;			
P - pėstieji;			
D - dviratininkai;			

Vilniaus g. iš rajono pusės				
A	0	0	2	A
S	0	0	5	S
L	12	6	206	L

Sukilėlių g. iš pietų krypties		A	S	L				
		0	0	31	↶		Σ	602 valandinis
		0	0	51	↷			
		A	S	L				
					↶	↷	↑	

Σ	D	P	
55	2	53	

L	14	3	264	L
S	0	0	1	S
A	0	0	7	A

P	69
D	0
Σ	69

Vilniaus g. iš centro pusės	
-----------------------------	--

37 pav. Vilniaus – Sukilėlių g. sankryžos sratai vakarinio piko metu

DOKUMENTO ŽYMUO	LAPAS	LAPŲ	LAIDA
	AT-23S-2167-00-PP.P.1	19	19