

Eil. Nr.	ŽEMĖS NAUDOJIMO PASKIRTIS KITA, BŪDAS	Indeksas	Žymėjimas
1	VIENBUČIŲ IR DVIBUČIŲ GYVENAMŲJŲ PASTATŲ TERITORIJOS	G1	[Symbolis]
2	SUSISIEKIMO IR INŽINERINIŲ KOMUNIKACIJŲ APTARNAVIMO OBJEKTŲ TERITORIJOS	I1	[Symbolis]
2	SUSISIEKIMO IR INŽINERINIŲ TINKLŲ KORIDORIŲ TERITORIJOS	I2	[Symbolis]

Žemės sklypo (jo dalies) Nr.	Žemės sklypo (jo dalies) plotas, m²	teritorijos naudojimo tipas	pagrindinė žemės naudojimo paskirtis	žemės naudojimo būdas (būdas)	leidžiamasis pastatų aukštis, m	leidžiamasis užstatymo tankis, %	užstatymo intensyvumas	užstatymo tipas	galima žemės sklypo plotas, m²	privilegijoms taikyti	Papildomi teritorijos naudojimo reglamentai						
											privilegijoms taikyti	pastatų aukštis, m	statinių pastatymas	kiti reglamentai			
2	12506	GV	kita	G1 I2	10	30	0.4	su	600	2000	50	2	-	-	-	S2 212; 215; 222 plotas: 0.2777 ha (naikinamas)	pagal sklypų NTR išrašus

* užstatymo tankis iki 30 %, G1 naudojimo būdo sklypuose užstatymo tankis nustatomas interpoliacijos būdu pagal STR2.02.09 :2005.
 ** naikinamam detaliojo plano nustatytų servitutų aprašymus žiūrėti žemiau esančioje lentelėje "Servitutai". Planuojamoje teritorijoje esantiems sklypams, suformuotiems pertvarkymo formavimo projektu, servitutai nustatyti, įvertinus servitutų poreikį (pertvarkymo formavimo projektu),
 *** įregistruotas teritorijas, kuriose taikomos SŽNS žiūrėti planuojamoje teritorijoje esančių (pertvarkymo formavimo projekto suformuoti) žemės sklypų NTR išrašuose.

PASTABA (iš patvirtinto detaliojo plano 4. pastaba):
 Detaliojo plano koregavimu planuojami teritorijai nustatomi pagrindinė žemės naudojimo paskirtis - kitos paskirties žemė (K), pagrindinis žemės naudojimo būdas - Vienbučių ir dvibučių gyvenamųjų pastatų teritorijos (G1), papildomi žemės naudojimo būdai skirti pravažiavimo keliams, takams, inžineriniams tinklams bei kitiems susisiekimo ir inžinerinių komunikacijų objektams tiesiai ar įrengti - Susisiekimo ir inžinerinių komunikacijų aptarnavimo objektų teritorijos (I1), Susisiekimo ir inžinerinių tinklų koridorių teritorijos (I2)

ŽYMĖJIMAI:

PLANUOJAMOS TERITORIJOS RIBA.....	[Symbolis]
PLANUOJAMO SKLYPO RIBA.....	[Symbolis]
ESAMOS ZSFP SKLYPŲ RIBOS.....	[Symbolis]
ESAMOS SKLYPŲ RIBOS.....	[Symbolis]
PROJEKTUOJAMA STATYBOS ZONA.....	[Symbolis]
PROJEKTUOJAMA STATYBOS RIBA.....	[Symbolis]
NAIKINAMA STATYBOS RIBA.....	[Symbolis]
NAIKINAMAS SERVITUTAS.....	[Symbolis]
SUPROJEKTUTAS (VAŽIAVIMAS).....	[Symbolis]
SKLYPO (TERITORIJOS) KAMPŲ ŽYMĖJIMAS.....	1,2,3,4,...18

PATVIRTINTŲ DETALIOJŲ PLANŲ NUSTATYTI REGLAMENTAI

T	TERITORIJOS TVARKYMO REŽIMO ŠABLONAS:
1	1 - teritorijos naudojimo tipas
2	1 - žemės naudojimo būdas (būdas);
3	2 - leidžiamasis pastatų aukštis (metrais);
4	3 - leidžiamasis žemės sklypo užstatymo tankis;
5	4 - leidžiamasis žemės sklypo užstatymo intensyvumas;
6	5 - užstatymo tipas;
a	6 - priklausančių želdynų ir želdinių teritorijų dalys, %;
b	a,b - papildomi reglamentai

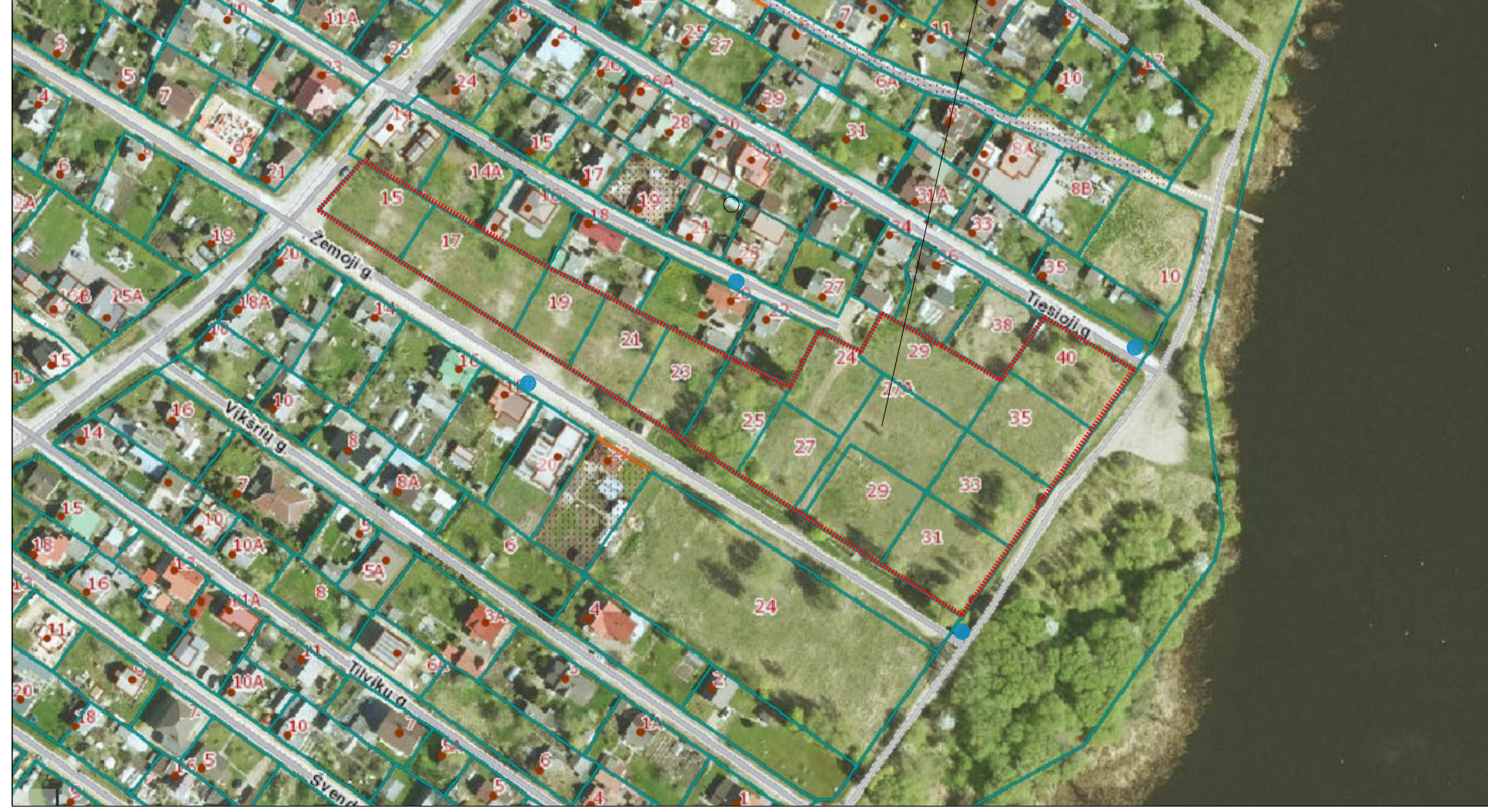
2 12506

- planuojamos teritorijos sklypo Nr. detalijame plane
- planuojamos teritorijos plotas, m²

LENTELĖS ŽYMĖJIMŲ PAAIŠKINIMAI

Eil. Nr.	TERITORIJOS NAUDOJIMO TIPAS	Indeksas
1	Vienbučių ir dvibučių gyvenamųjų pastatų teritorija	GV
Eil. Nr.	UŽSTATYMO TIPAS	Indeksas
1	Sodybinis	su

SITUACIJOS CHEMA ● ESAMAS PRIEŠGAISRINIS HIDRANTAS PLANUOJAMA TERITORIJA



PASTABOS:

- SUJUNGIAMOS PLANUOJAMA BEI GALIMA STATYBOS ZONOS, NUSTATANT BENDRĄ PLANUOJAMA STATYBOS ZONĄ - NAIKINAMA DETALIOJŲ PLANŲ NUSTATYTA SĄLYGA GALIMAI STATYBOS ZONAI (" GALIMA STATYBOS ZONA, ĮRENGUS UŽDARĄ PAVIRŠINIŲ NUOTEKŲ SURINKIMĄ, LIETAUS NUOTEKŲ TINKLAIS, PANAIKINUS ESAMUS GROIVIUS), KITOJE PLANUOJAMOS TERITORIJOS DALYE LIEKA SUPLANUOTA STATYBOS ZONA.
- STATYBOS ZONA IR STATYBOS RIBA NUSTATOMA NAUJAI STATOMIEMS STATINIAMS, NURODYTAS ATSTUMAS - 3M NUO LEIDŽIAMOS UŽSTATYTI RIBOS IKI GREITIMO SKLYPO RIBOJA PASTATAMS IR TURINTIEMS STOGA INŽINERINIAMS STATINIAMS IKI 8,5 M AUKŠČIO, AUKŠTESNIS STATINIAMS DIDINAMAS 0,5 M KIEKVIENAM PAPILDOMAM PASTATO AUKŠČIO METRUI. ŠIS ATSTUMAS GALI BŪTI SUMAŽINTAS, JEI GAUTAS GREITIMO SKLYPO SAVINIKO SUTIKIMAS RAŠTU.
- PLANUOJAMOJE TERITORIJOJE ESANČIOSE PERTVARKYMO FORMAVIMO PROJEKTU SUFORMUOTUOSE SKLYPUOSE STATYTI PASTATUS AR STOGA TURINČIUS INŽINERINIUS STATINIUS (STATYBOS ZONOS RIBOSE) MAŽESNIU NEI 3 M ATSTUMU AR BLOKŲ (SUPORINTI) PASTATUS GALIMA , GAIVUS GREITIMO SKLYPO SAVINIKO SUTIKIMĄ KONKRETIEMS SPRENDINIAMS, VADOVAUJANTIS AUKŠČIAU IŠDĖSTYTA STATYBOS ZONOS RIBOSE.
- STATANT PASTATUS, TURI BŪTI IŠLAIKOMI PRIEŠGAISRINIAI ATSTUMAI NUO KITUOSE SKLYPUOSE ESANČIŲ PASTATŲ ARBA, RENGINTI PASTATŲ TECHINIUS PROJEKTUS, TURI BŪTI ĮVYKDOMI REIKALAVIMAI GAISRO PLITIMO Į KITUS STATINUS RIBOJAMŲ PAGAL GAISRINĖS SAUGOS PAGRINDINIŲ REIKALAVIMŲ NUOSTATAS .
- DETALIOJO PLANO SPRENDINIŲ KOREGAVIMO SPRENDINIAI NEPRIESTARAUJA ŠIAULIŲ MIESTO SAVIVALDYBĖS TERITORIJOS BENDROJO PLANO KOREGAVIMO SPRENDINIAMS, KITIEMS KOMPLEKSIŲ AR SPECIALIOJO TERITORIJŲ PLANAVIMO DOKUMENTŲ SPRENDINIAMS, ĮSTATYMAMS IR KITIEMS TEISĖS AKTAMS, TARP JŲ TERITORIJŲ PLANAVIMO NORIŲ IR STATYBOS TECHNINIŲ REIKALAVIMŲ REGLAMENTŲ REIKALAVIMAMS, DARANTIEMS ITAKA PROJEKTO SPRENDINIAMS.
- DETALIOJŲ PLANŲ NUSTATYTI STATYBOS ZONOS, STATYBOS RIBOS IR SERVITUTŲ KOREGAVIMAS RENGIAMAS , VADOVAUJANTIS TERITORIJŲ PLANAVIMO ISTATYMO 28 STR., 9 P., PLANUOJAMOJE TERITORIJOJE GALIOJA VISI KITI TALKŠOS EŽERO IR JO PRIEIGŲ, EŽERO GYVENAMOJO RAJONO BEI TERITORIJOS VILNIAUS G. 72, ŠIAULIŲSE, DETALIOJO PLANO (T00039867) KOREGAVIMO O. PATVIRTINTO ŠIAULIŲ MIESTO SAVIVALDYBĖS ADMINISTRACIJOS DIREKTORIAUS 2023-03-17 ISAKYMU NR. A-456 "DĖL TALKŠOS EŽERO IR JO PRIEIGŲ, EŽERO GYVENAMOJO RAJONO BEI TERITORIJOS VILNIAUS G. 72, ŠIAULIŲSE, DETALIOJO PLANO KOREGAVIMO PATVIRTINIMO" (TPD NR. T00087468) SPRENDINIAI BEI NUSTATYTI REGLAMENTAI (GALIOJANČIOSE DETALIUOSIUOSE PLANUOSE VARTOTŲ SAVOKŲ TURINYS TURI BŪTI SUVOKIAMAS PAGAL ŠIŲ PLANŲ RENGIMO METŲ GALIOJUSIŲ TEISINĮ REGULIAVIMĄ, IŠSKYRUS ATVEJUS , KAI, PATVIRTINTUS DETALIUOSIUS PLANUS, ĮSIGALIOJA TEISINIS REGULIAVIMAS, PAGAL PAKEISTAS SAVOKŲ APIBŪRĖTIS NUSTATANTIS DAUGIAU GALIMYBIŲ SUPLANUOTI VEIKLAI VYKDYTI, (SUVESTINĖ REDAKCIJA NUO 2023-01-04 PATVIRTINTA LIETUVOS RESPUBLIKOS APLINKOS MINISTRO 2014 M. SAUSIO 2 D. ISAKYMU NR. D1-8 KOMPLEKSIŲ TERITORIJŲ PLANAVIMO DOKUMENTŲ RENGIMO TAISYKLĖS 330 P.).
- DETALIOJO PLANO SPRENDINIAMS ĮGYVENDINTI, KADANGI PATVIRTINTAME DETALIAJAME PLANE (TPD NR. T00087468) NUMATYTI TIK ŽEMĖS SKLYPŲ FORMAVIMO IR (AR) PERTVARKYMO PRINCIPAI, SUFORMUOTAME SKLYPE NR. 2 BUVO PARENGTAS ŽEMĖS SKLYPO ŽEMOJI G. 15 (KADASTRO NR. 29010009478), ŠIAULIŲSE, FORMAVIMO IR PERTVARKYMO PROJEKTAS, KURIUO, PAGAL DETALIOJO PLANO NUSTATYTUS TERITORIJOS NAUDOJIMO REGLAMENTUS SUFORMUOTI NAUJI ŽEMĖS SKLYPAI, VADOVAUJANTIS DETALIAJAME PLANE NUMATYTAIS PRINCIPAIS, SUFORMUOTIEMS SKLYPAMS NUSTATYTI KONKRETIUS NAUDOJIMO BŪDUS (VADOVAUJANTIS TERITORIJŲ PLANAVIMO ĮSTATYMO, 19 STRAIPSNIO, 2 DALIES, 1 PUNKTU), DETALIOJŲ PLANŲ SUPLANUOTAME SKLYPE NR. 2 FORMAVIMO IR PERTVARKYMO PROJEKTU BUVO SUFORMUOTA 15 KITOS PASKIRTIES VIENBUČIŲ IR DVIBUČIŲ GYVENAMŲJŲ PASTATŲ TERITORIJŲ SKLYPŲ, PANAIKINTAS DETALIOJŲ PLANŲ NUSTATYTAS SERVITUTAS S2, VIETUJE JO ĮVERTINTUS PROJEKTE SERVITUTŲ POREIKI, NUSTATYTI SERVITUTAI SUFORMUOTUOSE SKLYPUOSE.
- PRIVAŽIAVIMAI PRIE PLANUOJAMOJE TERITORIJOJE NR. 2 FORMAVIMO IR PERTVARKYMO PROJEKTU SUFORMUOTŲ SKLYPŲ IŠ ŽEMOJI, ILGOJI, TIESIOJI, RYGOS (D KATEGORIJS) BEI SUPROJEKTUOTOS (DS KATEGORIJS) GATVIŲ (PAGAL PERTVARKYMO FORMAVIMO PROJEKTO SPRENDINIUS), PRIVAŽIAVIMŲ VIETOS PRELIMINARIOS, TIKSLINAMA, RENGINTI STATINIŲ PROJEKTUS, AUTOMOBILIŲ PARKAVIMAS SKLYPUOSE PAGAL STR. 2.06.04:2014 " GATVĖS IR VIETINIS REIKŠMĖS KELIAI, BENDRIEJI REIKALAVIMAI " .
- VISI INŽINERINIAI TINKLAI, ĮRENGINIAI, PRIVAŽIAVIMO KELIAI, GATVĖS IR STATINIAI, REIKALINGI DETALIOJO PLANO KOREGAVIMO SPRENDINIŲ ĮGYVENDINIMUI, KURIE NĖRA SAVIVALDYBĖS INFRASTRUKTŪRA, PROJEKTUOJAMI BEI RENGIAMSI (REKONSTRUOJAMI) SKLYPŲ SAVINIKŲ (PLANAVIMO INICIATORIŲ) LĖŠOMIS, SAVIVALDYBĖS INFRASTRUKTŪRA ĮRENGIAMA PAGAL SAVIVALDYBĖS INFRASTRUKTŪROS PLĖTROS SUTARTI, VADOVAUJANTIS LIETUVOS RESPUBLIKOS SAVIVALDYBIŲ INFRASTRUKTŪROS PLĖTOS ĮSTATYMU NUOSTATOMIS.
- PROJEKTAS ATITINKA GALIOJANČIUS EKOLOGINIUS, HIGIENINIUS, PRIEŠGAISRINIUS REIKALAVIMUS TERITORIJŲ PLANAVIMUI.
- MATMENYS NURODYTI METRAIS.

SERVITUTAI

servituto Nr.	kodas	žemės sklypo Nr.	servituto rūšis	plotas m²
S01	212**	1 (tarnaujantis)	Servitutas - šilės šilumos laidininko sklypo dalimi kitais tikslais (visuomenės poreikiams, tarnaujantis)	2777
	215**	1 (tarnaujantis)	Kaltis servitutas - šilės važiuoti transporto priemonėms, naudotis pėsčiųjų taku	2777
	222**	1 (tarnaujantis)	Servitutas - šilės tiesė, aptarnauti, naudoti požeminis, antžeminis komunikacijos	2777

* naikinamas servitutas inžinerinių tinklų koridorių, vietose jo įvertintus servitutų poreikį, suformuotose sklypuose nustatomi tarnaujantis servitutai 222 (šilės laidininko "servitutų projektoje");
 ** naikinamas servitutas ir naikinamas servitutas visuomenės poreikiams.

Pastabos:
 Planuojamoje teritorijoje esantiems sklypams, suformuotiems patvirtintu žemės sklypo žemėje g. 15 (kadastro Nr. 29010009478), Šauliuce, formavimo ir pertvarkymo projektu, servitutai nustatyti formavimo ir pertvarkymo projektu, įvertinus servitutų poreikį (žiūrėti esančio sklypo žemėje g. 15 (kadastro Nr. 29010009478), Šauliuce, formavimo ir pertvarkymo projekto sprendiniais).

ATESTATO NR.	SIGITOS JANUSAUSKIENIS INDIVIDUALI ĮMONĖ	DETALIOJŲ PLANŲ (TPD NR. T00087468) NUSTATYTI STATINIŲ STATYBOS ZONOS, STATYBOS RIBOS IR SERVITUTŲ KOREGAVIMAS SUFORMUOTAME SKLYPE NR. 2 (PRIE ŽEMOJI G. ŠIAULIAI)
A998	IPV S. JANUSAUSKIENĖ	25 01 LAIDA
A998	APDV S. JANUSAUSKIENĖ	25 01 PAGRINDINIS SPRENDINIŲ BRĖŽINYS M1:500
PLANAVIMO ORGANIZATORIUS: ŠIAULIŲ MIESTO SAVIVALDYBĖS ADMINISTRACIJOS DIREKTORIUS		24 - DPK - SP LAPAS LAPŲ
		1 1