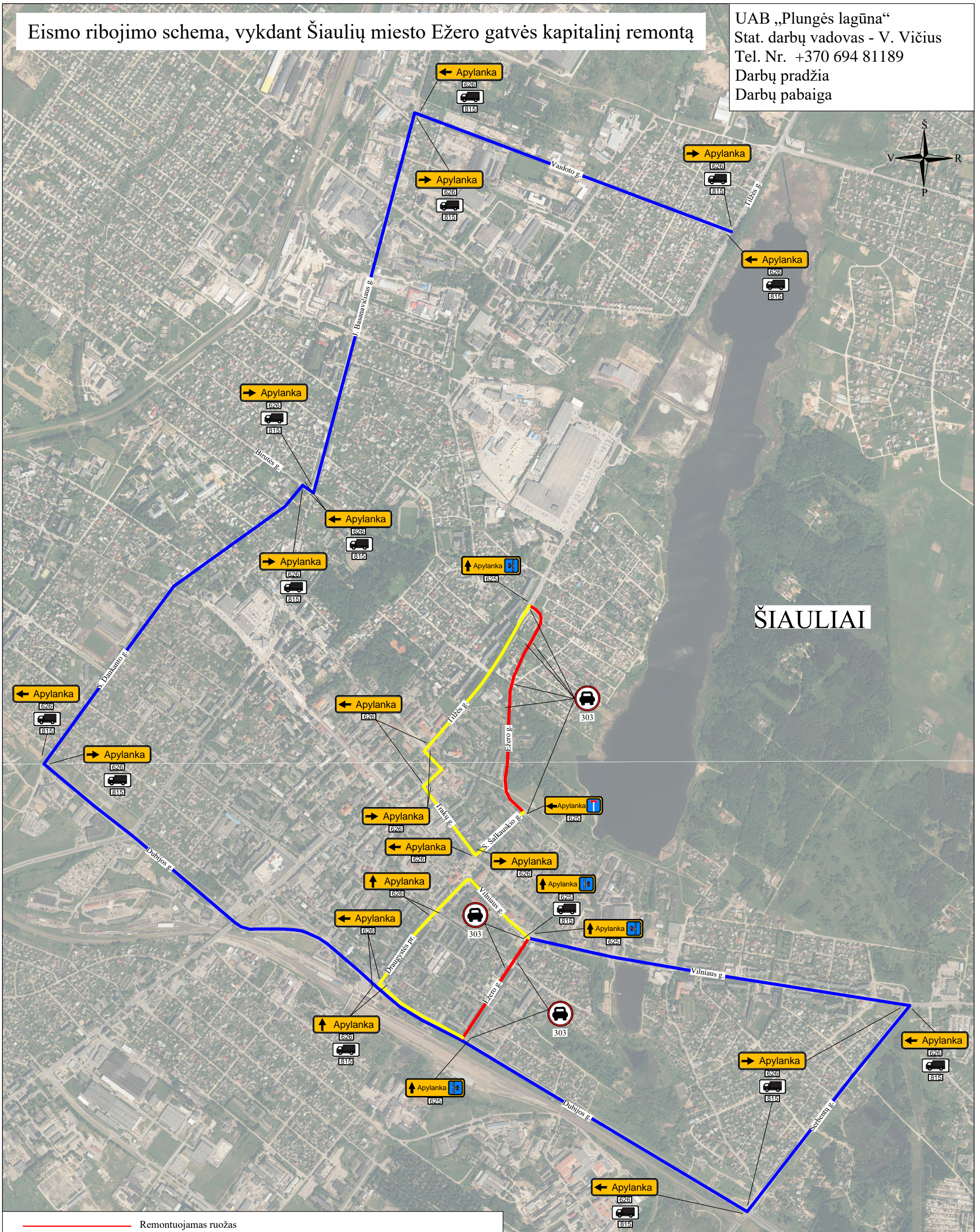


# Eismo ribojimo schema, vykdant Šiaulių miesto Ežero gatvės kapitalinį remontą

UAB „Plungės lagūna“  
 Stat. darbų vadovas - V. Vičius  
 Tel. Nr. +370 694 81189  
 Darbų pradžia  
 Darbų pabaiga



ŠIAULIAI

- Remontuojamas ruožas
- Lengvųjų automobilių apylanka
- Krovinių automobilių apylanka

Suderinimai:

Pastabos:  
 1. Vykdant statybos darbus dešinėje ir kairėje pusėje, darbo vietų aptvėrimas įrengiamas vadovaujantis „Automobilių kelių darbo vietų aptvėrimo ir eismo reguliavimo taisyklėmis T DVAER 12“  
 2. Vykdant statybos darbus, darbo vietų aptvėrimui papildomai bus naudojamos apsauginės tvoros.  
 3. Darbo vietos aptveriamos taip, kad būtų sudaryta galimybė darbų vykdymo zonoje gyvenantiems žmonėms saugiai patekti į namus.