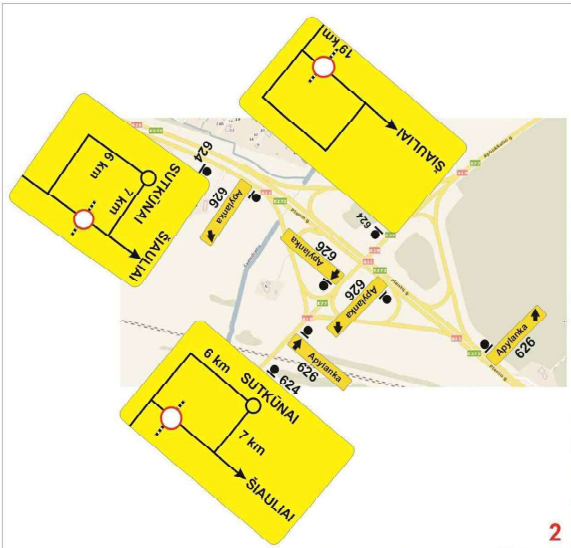
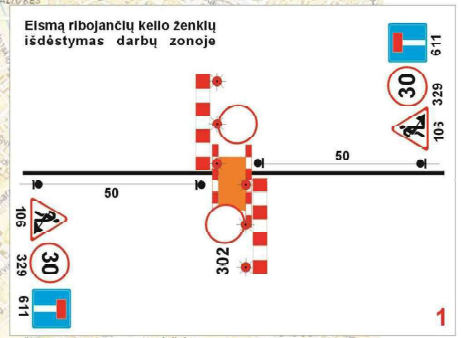
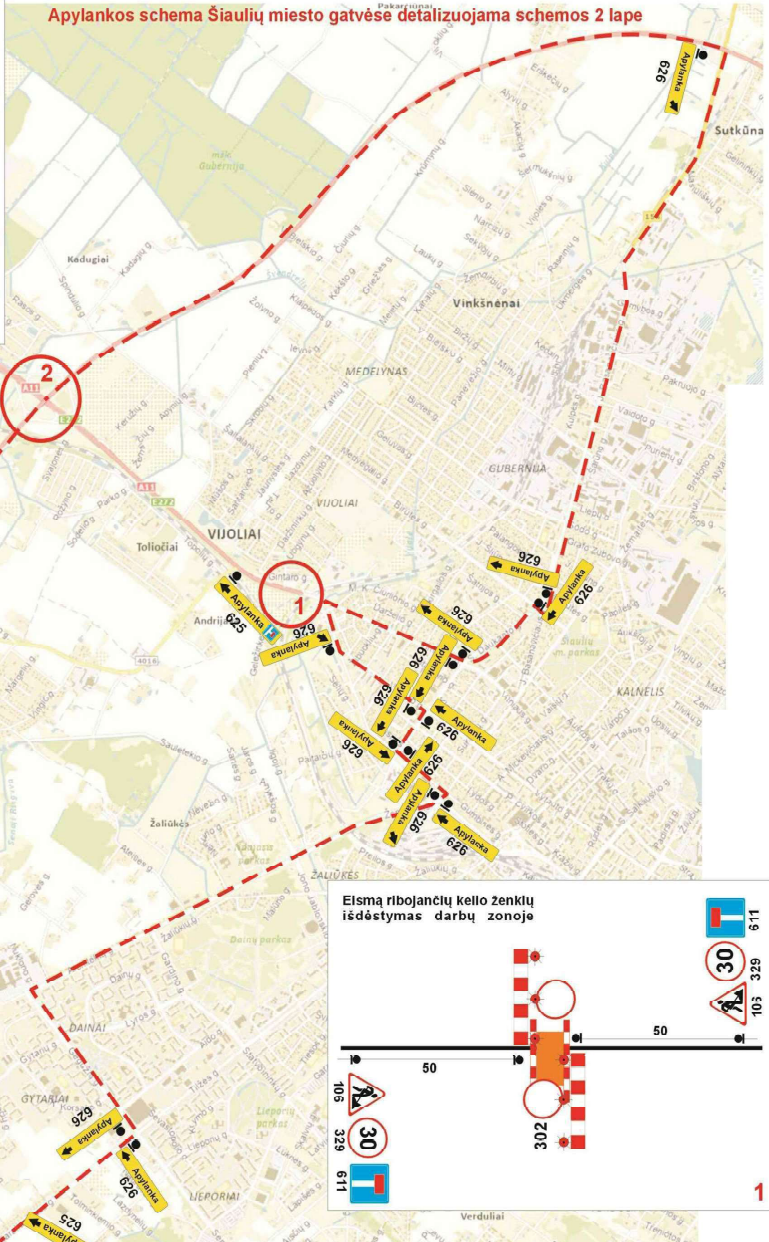


LAIKINŲ KELIO ŽENKLŲ ĮRENGIMO SCHEMA RIBOJANT EISMA
TIES GELEŽINKELIO PERVAŽA, ADRESU VILNIAUS G., ŠIAULIŲ MIESTAS,
NUKREIPIANT EISMĄ KELIAIS NR. A18 ŠIAULIŲ APLINKELIS,
NR. 154 ŠIAULIAI-GRUZDŽIAI-NAUJOJI AKMENĖ,
NR. A12 RYGA-ŠIAULIAI-TAURAGĖ-KALININGRADAS

Geležinkelio pervažą uždaroма nuo: 2021-10-15 08.00
iki 2021-10-22 18.00



Apylankos schema Šiaulių miesto gatvėse detalizuojama schemos 2 lape



Vadovaujantis šia schema, prieš įrengiant laikinus kelio ženklus valstybinės reikšmės keliuose, rangovas privalo gauti leidimą dirbti keliuose iš Lietuvos automobilių kelių direkcijos prie Susisiekimo ministerijos

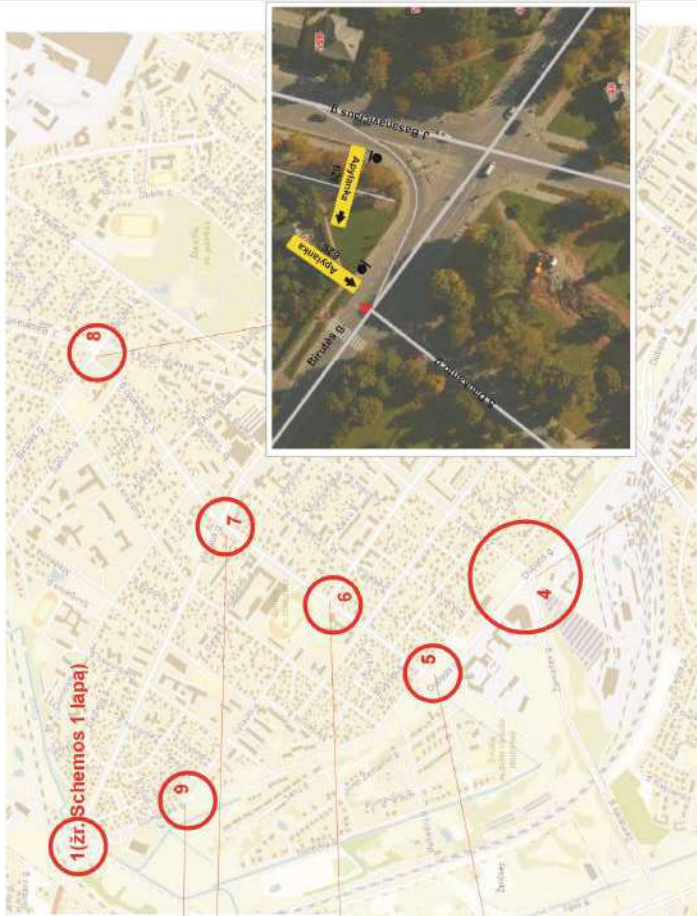
Schema parengta vadovaujantis Automobilių kelių darbo vietų aptvėrimo ir eismo organizavimo taisyklėmis T DVAER 12, kai užtvėriama gatvė (kelias) (pgl. TES G I/17 pavyzdį)

- SUTARTINIS ŽYMĖJIMAS
- Signalinis žibintas (sž)
 - Apsauginis barjeras (AB)
 - Darbu zona
 - Projektuojamas laikinas kelio ženklas
 - 106

1. Visi kelio ženklai, prieštaraujantys šiai schemai - uždengiami.
2. Kelio ženklų pastatymo vietą tikslinti vietoje, atsivėlant į Kelio ženklų įrengimo ir vertikaliojo ženklinimo taisyklių reikalavimus.
3. Kelio ženklai 625, 626 įrengiami prieš pat sankryžas.
4. Kelio ženklai 624 įrengiami gyvenvietėse 50-100 m pries sankryžas, ne gyvenvietėse 150-300 m.
5. Kelio ženklų 624 skydai projektuojami ne mažesni nei 1500x2000 mm.

Atstumai nurodyti metrais

0	2020-02	Statybos leidimui, konkursui		
Laida Pildoma	Date	Laidos etapas. Keitimų priežastis (jei taikoma) Reason of the change made		
Elektros Certificate	Projekto autorius Project designer	LIAR Galvinskio šalinimo centras Tinkamų g. 10, LT-25112 Lentvėnės, Tauragės apskr. Tel. (8 5) 299 3202, faksas: (8 5) 299 1074, www.gto.lt	Stalynas Building	GELEŽINKELIO KELIO ŠIAULIAI-GUBERNIJA (UNIK. NR. 4400-0278-8405) PERVAŽOS 3+840 KM VILNIAUS G., ŠIAULIŲ M., KAPITALINIO REMONTO PROJEKTAS
Parėjimas	Vardas, pavardė	Parėšas Signature	Brėžinys Drawing	Laida Edition
			PERVAŽOS APVAŽIAVIMO SCHEMA	0
Projekto Pasiūlymas	Statybos Dokumentas	AB „LIETUVOS GELEŽINKELIŲ INFRASTRUKTŪRA“	Žymos Mark	Lapų Page
LT			S(GTC)-0149/20-TDP-SO B-02	1 2



Apylanka Šiaulių miesto gatvėse numatoma:
 Gumbinės; Vytauto; S.Daukanto; Dubijos; Žemaitės; Architektų; Gegužių; Karaliaučiaus gatvėmis (Palangos kryptimi nuo Vilniaus g.); Karaliaučiaus; Gegužių; Architektų; Žemaitės; Dubijos; S.Daukanto; Vytauto Gumbinės gatvėmis (nuo Palangos krypties link miesto), J.Basanavičiaus; Birutės; S.Daukanto; Vilniaus gatvėmis (nuo Voveriškių krypties link miesto)

