

## ŽELDYNŲ IR ŽELDINIŲ BŪKLĖS EKSPERTIZĖ

2024 08 22

Šiauliai

### **Objektas:**

144 medžiai, augantys Aukštabalio-Tiesos-Rasos g. daugiabučių sklypų teritorijose, Šiauliuose.

### **Laikas:**

Medžių būklės ekspertizė atlikta 2024 m. rugpjūčio mėn.

### **Metodika:**

Ekspertinis vertinimas atliktas vadovaujantis šiais dokumentais:

LIETUVOS RESPUBLIKOS ŽELDYNŲ ĮSTATYMAS (Nr. XIV-199);

ŽELDYNŲ IR ŽELDINIŲ INVENTORIZAVIMO IR APSKAITOS TAISYKLĖS (Lietuvos Respublikos aplinkos ministro 2008 m. sausio 8 d. įsakymu Nr. D1-5);

ŽELDYNŲ IR ŽELDINIŲ BŪKLĖS EKSPERTIZĖS ATLIKIMO TVARKOS APRAŠAS (LR Aplinkos ministro 2021 09 16 D. įsakymo Nr. D1-540 redakcija)

KRITERIJAI, PAGAL KURIUOS MEDŽIAI IR KRŪMAI, AUGANTYS NE MIŠKŲ ŪKIO PASKIRTIES ŽEMĖJE, PRISKIRIAMI SAUGOTINIEMS (Lietuvos Respublikos Vyriausybės 2008 m. kovo 12 d. nutarimu Nr. 206 (Lietuvos Respublikos Vyriausybės 2018 m. gegužės 30 d. nutarimo Nr. 521 redakcija).

Medžių būklė įvertinta vizualiai, 4 balais, vadovaujantis inventorizacijos metodikos ir atkuriamosios vertės įkainiuose nurodytais aprašymais: Dėl Želdinių atkuriamosios vertės įkainių patvirtinimo. Būklė balais: 1 – gera, 2 – patenkinama, 3 – nepatenkinama, 4 – bloga.

Medžių skersmuo išmatuotas 1,3 m h skersmens matavimo juosta QUALITATS BANDMASS, medžių aukštis išmatuotas lazeriniu aukštimačiu.

## Rezultatai

Projektuojamoje dalyje ekspertizė atlikta numatytiems šalinti 144 medžiams. 139 iš jų yra saugotini, 5 - nesaugotini. Inventorizuoti medžiai priklauso 17 rūšims. Daugiausiai yra beržų – 87 vnt. ir liepų – 29 vnt. (1 lent.)

1 lentelė. Rūšių kiekis

Eil.nr.	Rūšis	Kiekis, vnt.
1	Ažuolas paprastasis	1
2	Beržas karpotasis	40
3	Beržas plaukuotasis	47
4	Eglė paprastoji	1
5	Gluosnis baltasis	1
6	Ieva	1
7	Kaštonas paprastasis	10
8	Klevas ginalinis	2
9	Klevas paprastasis	5
10	Klevas platanalapis	2
11	Kriaušė kultūrinė	1
12	Liepa didžialapė	19
13	Liepa mažalapė	10
14	Obelis kultūrinė	1
15	Slyva kaukazinė	1
16	Šermukšnis paprastasis	1
17	Tuopa plaukuotavaisė	1

Detali kiekvieno medžio fizinė būklė ir pagrindiniai dendrometriniai duomenys aprašyti 2 lentelėje. Želdinių išsidėstymas pateiktas priedo schemeje.

2 lentelė. Želdinių fizinė būklė ir dendrometriniai duomenys

Nr.	Rūšis	D, cm	H, m	Būklė balas	Aprašymas	Pastabos
1	Beržas karpotasis	35	15	3	puviniai genėjimo žaizdose, žaizdos	
2	Beržas karpotasis	50	16	3	puviniai, drevės, žaizdos	
3	Liepa mažalapė	25	9	2	genėjimo žaizdos	
4	Klevas paprastasis	18	7	1	greta auga gudobelė	
5	Klevas paprastasis	57	13	1		
6	Beržas karpotasis	49	17	3	stambios šaknų žaizdos, genėjimo žaizdos, paviršiuje šaknys	kilnoja dangą
7	Beržas plaukuotasis	51	17	3	stambios šaknų ir liemens žaizdos, paviršiuje šaknys	kilnoja dangą
8	Beržas plaukuotasis	33	16	2	šaknų ir liemens žaizdos, paviršiuje šaknys	kilnoja dangą

9	Kaštonas paprastasis	32	14	2	šaknų žaizdos, paviršiuje šaknys	kilnos dangą
10	Beržas plaukuotasis	48	23	3	stambios šaknų žaizdos, paviršiuje šaknys	kilnos dangą
11	Eglė paprastoji	31	18	3	šaknų ir genėjimo žaizdos, paviršiuje šaknys	kilnoja asfaltą
12	Beržas plaukuotasis	26	16	2	šaknų ir liemens žaizdos, pasviręs	
13	Beržas plaukuotasis	37	20	1		
14	Ieva	17	6	2	stelbiama	nesaugoma
15	Beržas plaukuotasis	19	15	1		
16	Beržas plaukuotasis	26	18	1		
17	Ažuolas paprastasis	22	16	1		
18	Šermukšnis paprastasis	13	14	2	stelbiamas	
19	Kaštonas paprastasis	18	13	2	keršakandė	
20	Beržas karpotasis	59	20	1		
21	Gluosnis baltasis	15	4	2	genėjimo žaizdos	
22	Beržas karpotasis	33	20	3	šaknų žaizdos, paviršiuje šaknys	kilnoja dangą
23	Liepa didžialapė	24	10	1		
24	Beržas plaukuotasis	34	20	1		
25	Beržas plaukuotasis	26	20	2	šaknys paviršiuje, su žaizdomis	
26	Liepa didžialapė	24	13	1	šaknys paviršiuje	
27	Beržas plaukuotasis	45	20	2	šaknų žaizdos	
28	Beržas plaukuotasis	41	20	1		
29	Beržas plaukuotasis	39	20	1	šaknys paviršiuje	
30	Klevas paprastasis	21	13	1		
31	Beržas plaukuotasis	28	20	1		
32	Beržas plaukuotasis	30	20	2	šaknų žaizdos	
33	Beržas plaukuotasis	32	20	2	šaknų žaizdos	
34	Beržas plaukuotasis	32	17	2	šaknų žaizdos, paviršiuje šaknys	

35	Beržas plaukuotasis	37	17	2	šaknų žaizdos	
36	Beržas karpotasis	24	18	2	defoliacija, liemens žaizdos	
37	Beržas karpotasis	57	18	2	šaknų žaizdos	
38	Beržas plaukuotasis	27	18	1		
39	Beržas karpotasis	28	18	3	stambi žaizda 1,5 m h, pūna	
40	Beržas karpotasis	28	18	2	žaizdos, 2k	
41	Beržas plaukuotasis	40	18	1		
42	Kaštonas paprastasis	34	13	2	genėjimo žaizdos, keršakandė	
43	Liepa mažalapė	34	15	1		
44	Liepa mažalapė	34	15	2	žaizdos lajoje šakose	
45	Liepa mažalapė	25	15	1	auga grupėje	
46	Klevas ginalinis	37	9	3	drevės, žaizdos, pasviręs < 45 laipsniu	nesaugomas
47	Klevas ginalinis	34	9	3	drevės, žaizdos, 2k	
48	Kaštonas paprastasis	44	11	2	šaknų ir genėjimo žaizdos, keršakandė	
49	Klevas platanalapis	22	11	2	dalies lapų nekrozė	
50	Beržas karpotasis	44	21	1		
51	Beržas karpotasis	37	21	1		
52	Beržas plaukuotasis	51	21	1		
53	Beržas karpotasis	44	21	2	šaknų žaizdos	
54	Kaštonas paprastasis	25	14	2	keršakandė	
55	Klevas platanalapis	38	14	1	šalia žaidimų aikštelės	
56	Kaštonas paprastasis	31	11	2	šalia žaidimų aikštelės, keršakandė, šaknų žaizda	
57	Beržas karpotasis	45	21	2	šaknų žaizdos, paviršiuje	
58	Beržas karpotasis	47	21	2	šaknų žaizdos	
59	Beržas karpotasis	49	21	2	šaknų žaizdos, pasviręs, 2k	
60	Beržas karpotasis	46	21	2	gumbas, pasviręs, 2k	
61	Liepa didžialapė	38	17	1		

62	Beržas karpotasis	43	21	2	šaknų žaizdos	
63	Beržas plaukuotasis	27	17	2	genėjimo žaizdos	
64	Beržas karpotasis	32	21	2	liemens žaizdos	
65	Beržas karpotasis	36	21	1	genėjimo žaizdos	
66	Beržas karpotasis	48	21	2	liemens žaizdos	
67	Beržas karpotasis	45	21	2	šaknų žaizdos, pasviręs	
68	Liepa mažalapė	31	19	1	4k	
69	Beržas plaukuotasis	32	20	2	šaknų ir liemens žaizdos	
70	Beržas karpotasis	36	20	3	stambi žaizda 1,3 m h	
71	Beržas karpotasis	28	20	2	genėjimo žaizdos	
72	Beržas karpotasis	32	20	1		
73	Klevas paprastasis	36	12	2	randas dvišakume	
74	Klevas paprastasis	46	12	2	randas dvišakume, kitas 2 m h, genėjimo žaizdos	
75	Slyva kaukazinė	13	6	2	daugiakamienė, žaizdos	nesaugoma
76	Liepa didžialapė	36	15	2	žaizdos, yra sausų šakų	
77	Liepa mažalapė	31	15	2	žaizdos	
78	Liepa didžialapė	36	15	1		
79	Kriaušė kultūrinė	24	15	1		nesaugoma
80	Beržas karpotasis	43	21	1		
81	Beržas karpotasis	34	21	2	genėjimo žaizdos	
82	Beržas karpotasis	53	18	2	genėjimo žaizdos	
83	Liepa didžialapė	52	14	3	stambios genėjimo žaizdos	
84	Liepa mažalapė	40	14	2	genėjimo žaizdos	
85	Liepa didžialapė	29	14	1	3k	
86	Liepa didžialapė	27	14	1	3k	
87	Liepa didžialapė	22	14	1	3k	
88	Obelis kultūrinė	40	6	1		nesaugoma

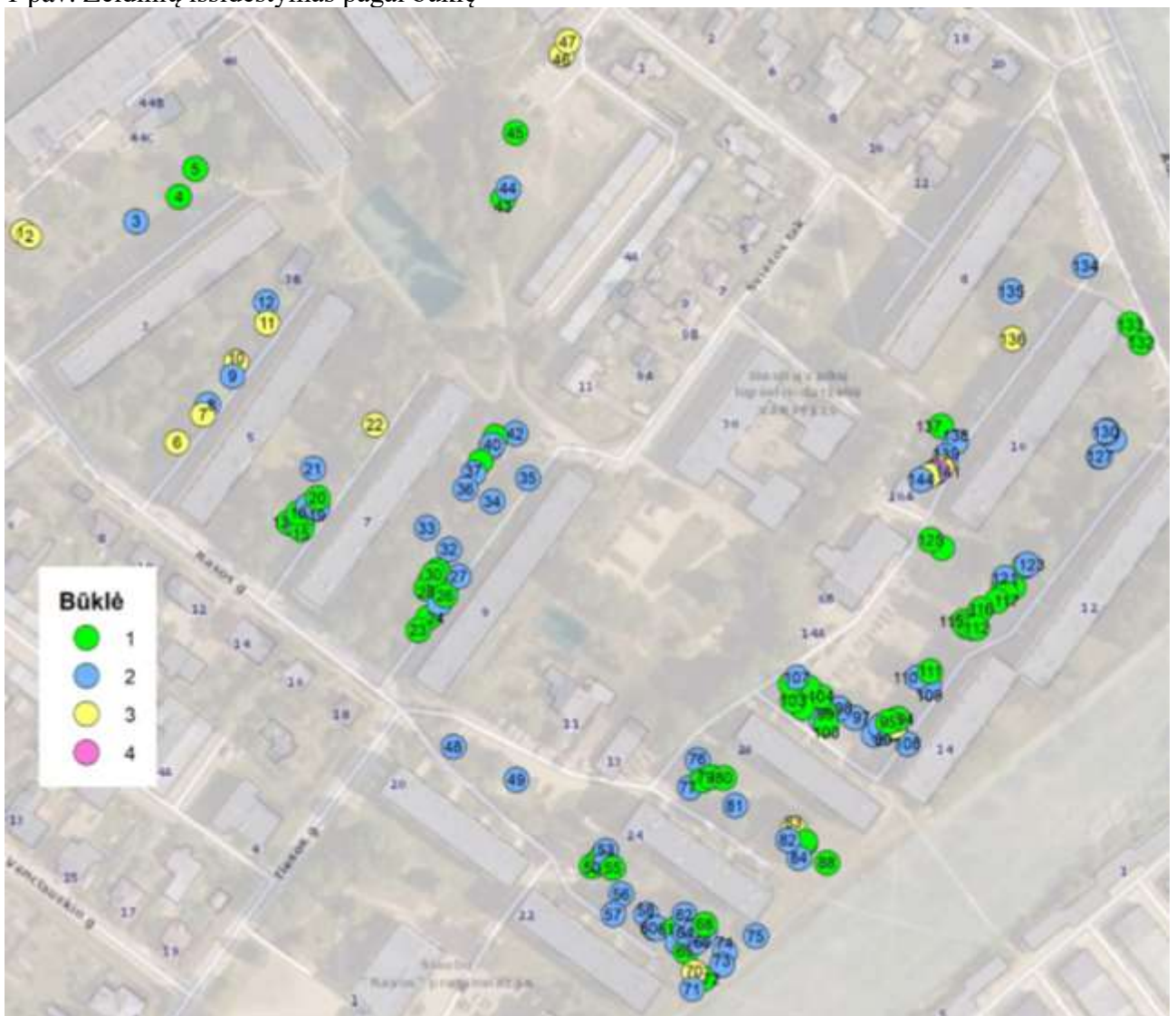
89	Beržas plaukuotasis	35	19	2	šaknų žaizdos	
90	Liepa mažalapė	24	15	2	šaknų žaizdos	
91	Beržas plaukuotasis	19	17	2	šaknų žaizdos	
92	Beržas plaukuotasis	19	15	3	trūkęs liemuo, skursta	
93	Beržas plaukuotasis	21	16	1	2k	
94	Beržas plaukuotasis	25	16	1	2k	
95	Beržas karpotasis	50	19	1		
96	Beržas plaukuotasis	17	15	2	šaknų žaizdos	
97	Beržas karpotasis	53	19	2	2k-1,4 m h, trūkis dvišakume	
98	Beržas karpotasis	36	21	2	šaknų žaizdos	
99	Beržas plaukuotasis	29	21	1		
100	Liepa didžialapė	31	15	1		
101	Beržas plaukuotasis	36	21	2	šaknų žaizdos	
102	Liepa didžialapė	37	15	1		
103	Liepa didžialapė	23	15	1		
104	Liepa didžialapė	31	15	1		
105	Liepa didžialapė	36	15	1		
106	Liepa didžialapė	32	15	1		
107	Beržas plaukuotasis	18	15	2	šaknų žaizdos, defoliacija	
108	Beržas plaukuotasis	22	15	2	apribotos šaknys, arti namo	
109	Kaštonas paprastasis	44	15	2	keršakandė	
110	Kaštonas paprastasis	46	15	2	keršakandė	
111	Beržas plaukuotasis	38	15	1		
112	Beržas plaukuotasis	30	21	1		
113	Beržas plaukuotasis	51	21	1		
114	Beržas plaukuotasis	34	21	1		

115	Beržas plaukuotasis	40	21	1		
116	Beržas karpotasis	26	20	1		
117	Beržas karpotasis	29	21	1		
118	Liepa mažalapė	29	14	1		
119	Liepa didžialapė	20	14	1		
120	Liepa didžialapė	20	14	1		
121	Kaštonas paprastasis	21	14	2	keršakandė	
122	Beržas karpotasis	43	21	1	2k	
123	Beržas karpotasis	43	21	2	2k, pasviręs, yra sausų šakų	
124	Liepa didžialapė	41	12	1		
125	Liepa didžialapė	59	13	1	2k-1,4 m h	
126	Beržas karpotasis	36	21	2	šaknų žaizdos, 2k	
127	Beržas karpotasis	35	21	2	šaknų žaizdos, 2k	
128	Beržas karpotasis	43	21	2	šaknų žaizdos	
129	Beržas plaukuotasis	22	20	3	stambi žaizda, 3k	
130	Beržas plaukuotasis	17	20	2	žaizda, 3k	
131	Beržas plaukuotasis	21	20	2	žaizda, 3k	
132	Beržas plaukuotasis	31	19	1		
133	Beržas plaukuotasis	49	19	1	arti namo - 2 metrai	
134	Tuopa plaukuotavaisė	45	16	2	šaknų žaizdos, paviršiuje	nesaugoma
135	Liepa mažalapė	48	16	2	žaizda pamate	
136	Kaštonas paprastasis	51	13	3	didelis randas, genėjimo žaizdos	
137	Beržas karpotasis	37	19	1		
138	Beržas plaukuotasis	22	19	2	drevė 2 m h	
139	Beržas karpotasis	33	19	2	šaknų žaizdos	
140	Beržas karpotasis	30	19	3	šaknų žaizdos, randas, puvinys pamate	

141	Beržas plaukuotasis	15	8	4	drevė, puvinys pamate	
142	Beržas plaukuotasis	16	8	2	stelbiamas	
143	Beržas plaukuotasis	16	8	3	stelbiamas, stambios žaizdos	
144	Beržas plaukuotasis	31	16	2	šaknų žaizdos	

59 medžiai yra geros būklės, 67 medžių būklė patenkinama, 17 medžiai yra nepatenkinamos būklės ir 1 medis blogos būklės (2 lent., 1 pav., priedas).

1 pav. Želdinių išsidėstymas pagal būklę





## ŽELDYNŲ IR ŽELDINIŲ BŪKLĖS EKSPERTIZĖS IŠVADA

3 lentelė. Apibendrinanti išvada

Būklės vertinimo kriterijai		Būklės vertinimas	
		Pagrindimas	Išvada
1. Želdinių fizinė būklė	1.1. fitosanitarinė būklė ir kamieno pažeidimai	Medžiai pakankamai geros fiziologinės būklės	Vidutinė
	1.2. atitiktis vietos ekologinėms sąlygoms	Rūšys tinkamos	Atitinka
	1.3. gyvybinė erdvė	Nedidelei daliai medžių šaknynas apribotas	Patenkinama
2. Želdinių fiziologinė būklė	2.1. bendras lajos išsivystymas	Geras	Gera
	2.2. metinių ūglių prieaugis	Nėra nuokrypių nuo vidutinių	Vidutinė
3. Želdinių poveikis aplinkai	3.1. svarba mikroklimatui optimizuoti	Mažina temperatūros svyravimus, teikia šešėlį	Vidutinė
	3.2. apsauga nuo oro taršos	Mažina taršą	Vidutinė
	3.3. apsauga nuo vandens ar vėjo sukeltos dirvos erozijos	Šioje urbanizuotoj teritorijoj neaktualu	Neaktualu
	3.4. biologinės įvairovės palaikymas	Minimalus	Neaktualu
	3.5. apsauga nuo triukšmo	Neaktuali	Minimali
	3.6. poveikis kultūriniam kraštovaizdžiui	Nėra	Neaktualu
4. Želdinių daromas žalingas poveikis – dabar ir (ar) ateityje	4.1. medžių padėtis atsižvelgiant į elektros oro linijas ir jų apsaugos zonas	Elektros oro linijų nėra	Nedaro
	4.2. medžių ir krūmų padėtis atsižvelgiant į požeminius inžinerinius tinklus		Nėra
	4.3. želdiniai, kenkiantys pastatų fasadų apdailai		Nėra
	4.4. želdiniai, užtemdantys gyvenamųjų ar kitų pastatų langus, vaikų žaidimų aikšteles	Vietomis per arti žaidimo aikštelių	Vidutinis
	4.5. želdiniai, šaknų atžalomis arba paviršinėmis šaknimis ardantys kietą ploto dangą	Dalis medžių ardo	Minimalus
	4.6. želdiniai, dėl blogos būklės keliantys pavojų žmonėms, statiniams, eismo saugumui		Nėra
	4.7. želdiniai, labai teršiantys aplinką, sukeltys alergiją		Nėra
	4.8. želdiniai, ardantys statinių konstrukcijas		Nėra
5. Želdinių estetinės	5.1. želdiniai, gerinantys aplinkos estetiką	Įprasti pavieniai želdiniai, estetinių kompozicijų nekurta	Vidutinis

būklės vertinimas	5.2. želdiniai, darantys ar galėsiantys daryti ateityje neigiamą poveikį aplinkos estetikai	Šiuo metu nėra	Nėra
-------------------	---	----------------	------

140 medžių yra saugotini, 4 nesaugotini.

Dalis želdinių suformavę per tankias grupes, kurios per daug užtemdo aplinką. Tvarkant aplinką po kirtimų, naujus želdinius nereikėtų per tankiai sodinti, palikti atviresnes erdves likusiems dideliems medžiams. Daugiau naudoti krūmų, kurie būna nepavojingi, bet gerai atlieka žalinimo funkciją, estetiškai atrodo.

Nepriklausoma želdynų ir želdinių ekspertė Lina Straigytė

Nepriklausomo želdynų ir želdinių eksperto kvalifikacijos atestatas Nr. (26)-NŽE-6, išduotas 2022-03-01

