

n - SKLYPO NUMERIS
m - SKLYPO PLOTAS

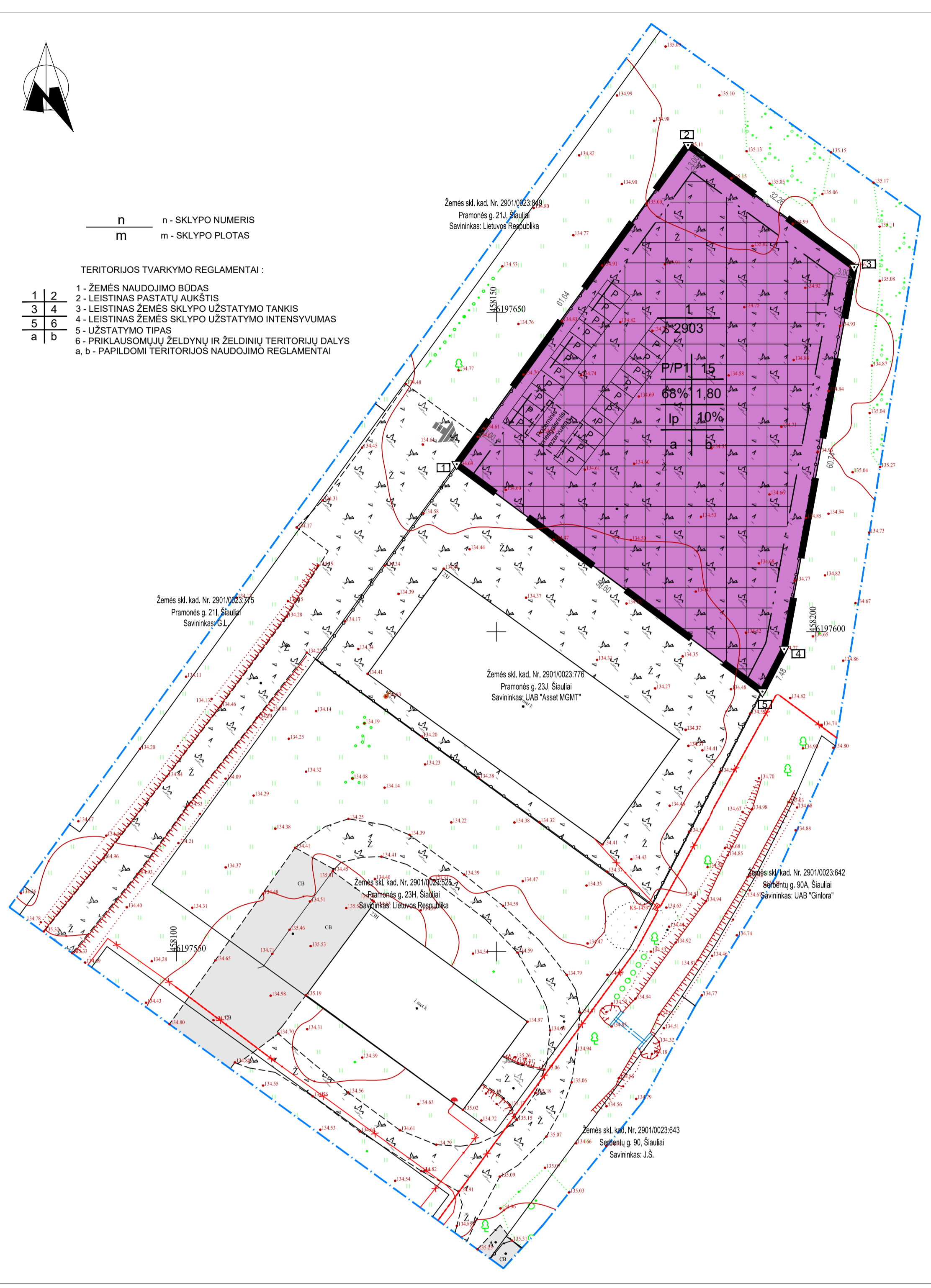
TERITORIJOS TVARKYMO REGLAMENTAI:

- | | |
|---|---|
| 1 | 2 |
| 3 | 4 |
| 5 | 6 |
| a | b |
- 1 - ŽEMĖS NAUDOJIMO BŪDAS
 - 2 - LEISTINAS PASTATŲ AUKŠTIS
 - 3 - LEISTINAS ŽEMĖS SKLYPO UŽSTATYMO TANKIS
 - 4 - LEISTINAS ŽEMĖS SKLYPO UŽSTATYMO INTENSIVUMAS
 - 5 - UŽSTATYMO TIPAS
 - 6 - PRIKLAUSOMŲJŲ ŽELDŲNŲ IR ŽELDINIŲ TERITORIJŲ DALYS
- a, b - PAPILDOMI TERITORIJOS NAUDOJIMO REGLAMENTAI

- SUTARTINIAI ŽYMĖJIMAI:
- NAGRINĖJAMA TERITORIJA
 - PLANUOJAMOS TERITORIJOS RIBA
 - SKLYPO RIBA
 - STATYBOS RIBA
 - STATYBOS ZONA
 - ĮVAŽIAVIMAI | SKLYPA
 - PRAMONĖS IR SANDĖLIAVIMO OBJEKTŲ TERITORIJOS (P1)
 - ESAMI ELEKTROS KABELIAI
 - NUMATOMOS AUTOMOBILIŲ STOVĖJIMO VIETOS
 - NUMATOMOS POŽEMINIS PRIEŠGAISRINIS REZERVUARAS

PASTABOS:

- I. Detaliojo plano koregavimas: žemės sklypo naudojimo būdo keitimas iš komercinės paskirties objektų teritorijos į pramonės ir sandėliavimo objektų teritorijos, naudojimo reglamentų nustatymas vadovaujantis Šiaulių miesto bendrojo planu ir jo koregavimais Šiaulių m. sav., Šiaulių m., Pramonės g. 23K, kadastro Nr. 2901/0023:784.
- II. 1) Esamas 2903 kv.m. ploto žemės sklypas, kurio paskirtis - kita, naudojimo būdas - komercinės paskirties objektų teritorijos (K1), adresu Šiaulių m. sav., Šiaulių m., Pramonės g. 23K, kadastrinis Nr. 2901/0023:784. Šiuo metu sklype nėra registruotų statinių. Sklypo užstatymo tankumas - 68%, aukštumas - 15 (1-3a), užstatymo intensyvumas - 1.80. Savininkas: UAB "Asset MGMT".
- III. Esamam žemės sklypui keičiamas naudojimo būdas, nustatomi reglamentai vadovaujantis Šiaulių miesto bendrojo planu ir jo koregavimais:
- IV. Vandentiekio tinklai projektuojami iš esamų centralizuotų vandentiekio tinklų d=100mm Pramonės g. įvažiavime, buitines nuotekas projektuojamos į esamus centralizuotus buitinių nuotekų tinklus d=300mm į EK542, Pramonės g. įvažiavime, paviršines lietus nuotekas projektuojamos į esamus centralizuotus paviršinių lietus nuotekų tinklus d=400mm Pramonės g. įvažiavime. Sklype numatoma ne mažesnis kaip 111 m² požeminis priešgaisrinis vandens rezervuaras gaisro gesinimui.
- V. Į sklypą įvažiujama iš esamos Pramonės gatvės, Šiaulių m. Automobilių parkavimas numatomas sklypo ribose.
- VI. Detaliojo plano planuojamos veiklos sanitarinė apsaugos zona negali būti nustatoma už planuojamos teritorijos ribų.
- VII. Nuo žemės sklypo ribos iki statybos zonos turi būti išlaikomas 3m atstumas pastatams ir tunelitams stogų inžineriniams staliniams, kurių aukštis iki 8,5m aukščio. Kiekvienam papildomam pastato ir tunelitų stogų inžinerinio statinio metrui, kuris viršija 8,5m aukštį, atstumas didinamas po 0,5m. Šiame punkte nurodyti atstumai gali būti mažinami tik gavus besibojančio žemės sklypo savininko ar valdytojo rašytinį sutikimą.
- VIII. Visi inžineriniai tinklai, privažiavimo keliai, gatvės ir statiniai projektuojami bei įrengiami savininko lėšomis.

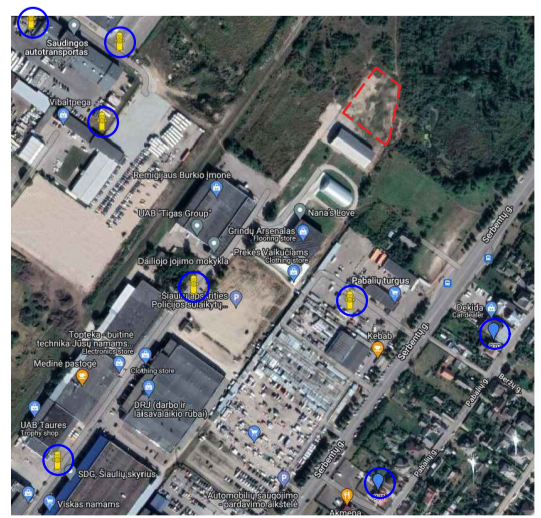
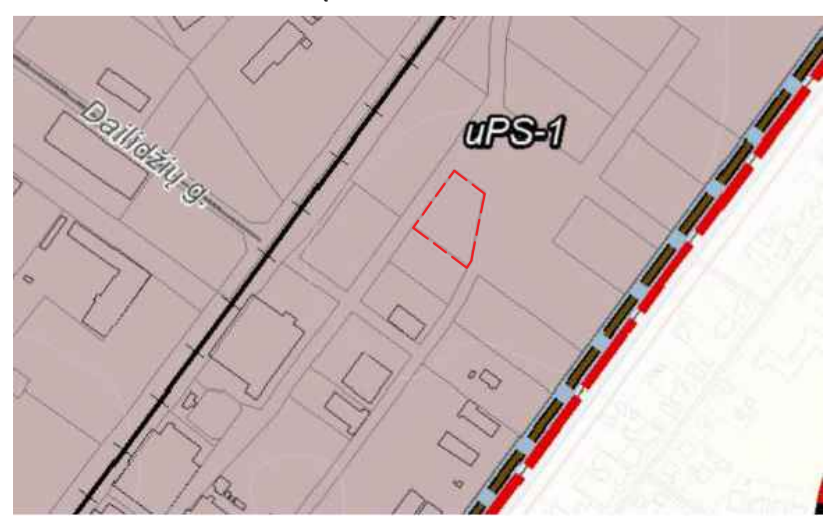


Sklypo (jo dalies) Nr.	Sklypo (jo dalies) kampų Nr.	Sklypo (jo dalies) kampų koordinatės	Sklypo (jo dalies) plotas, m ²	Privalomieji teritorijos naudojimo reglamentai							Papildomi reikalavimai								
				Teritorijos naudojimo tipas	Žemės naudojimo paskirtis	Žemės sklypo naudojimo būdai	Leistinas pastatų aukštis	Užstatymo tankis, %	Užstatymo intensyvumas	Užstatymo tipas	Galimi žemės sklypų dydžiai	Priklausomųjų želdynų ir želdinių teritorijų dalys, %	Pastatų aukštis skaičius (nuo-iki)	Statinių paskirtys	Kiti reglamentai	Pastabos			
1	1	6197626.22 458143.79	2903	Pramonės ir sandėliavimo teritorija	Kitos paskirties žemė	Pramonės ir sandėliavimo objektų teritorijos P1	15	149,50	68	1,80	Laisvo planavimo	-	-	10	1-3	Gamybos, remonto ir pramonės imonių ar dirbtuvių, sandėlių statiniai	-	120 - 2903 m ² 155 - 2903 m ² 165 - 2903 m ² 170 - 2903 m ²	-
	2	6197676.10 458179.95																	
	3	6197657.00 458205.96																	
	4	6197597.29 458195.03																	
	5	6197590.64 458191.61																	

Eil. Nr.	Kodas	Specialiosios žemės naudojimo sąlygos
1	120	Požeminio vandens vandenviečių apsaugos zonos (VI skyrius, vienuoliktasis skirsnis)
2	155	Radiolokatorių apsaugos zonos (VII skyrius, ketvirtasis skirsnis)
3	165	Aerodromo apsaugos zonos (III skyrius, pirmasis skirsnis)
4	170	Teritorijos, kuriose, atsižvelgiant į nacionalinio saugumo reikalavimus, taikomi statybos apribojimai (X skyrius, antrasis skirsnis)

IŠTRAUKA IŠ ŠIAULIŲ MIESTO BENDROJO PLANO KEITIMO

PRIEŠGAISRINIŲ HIDRANTŲ VIETOS



SU DETALIOJO PLANO SPRENDINIAIS
SUTINKU IR TVIRTINU:

UAB "Asset MGMT" direktorius
(parašas)

ATESTATO Nr.	GO LINE	UAB "Geodezijos linija" Tilžės g. 82A, Šiauliai tel. 8 600 22380	DETALIOJO PLANO KOREGAVIMAS - ŽEMĖS SKLYPO NAUDOJIMO BŪDO KEITIMAS IŠ KOMERCINĖS PASKIRTIES OBJEKTŲ TERITORIJOS Į PRAMONĖS IR SANDĖLIAVIMO OBJEKTŲ TERITORIJOS, NAUDOJIMO REGLAMENTŲ NUSTATYMAS VADOVAUJANTIS ŠIAULIŲ MIESTO BENDROJO PLANO IR JO KOREGAVIMAIS ŠIAULIŲ M. SAV., ŠIAULIŲ M., PRAMONĖS G. 23K, KAD. NR. 2901/0023:784.
A751	ARCH.	A.ADOMAITIENĖ	DETALIOJO PLANO KOREGAVIMAS PAGRINDINIS BRĖŽINYS M 1:500 3 UAB "Geodezijos linija" Company Ltd REPUBLIC OF LITHUANIA
A751	PV	A.ADOMAITIENĖ	
	DIR.	M. AMBRAZEVIČIUS	
STADIJA	DP		OBJEKTAS: ŽEMĖS SKLYPAS ADRESU ŠIAULIŲ M. SAVIVALDYBĖ, ŠIAULIŲ MIESTAS, PRAMONĖS G. 23K, KAD. NR. 2901/0023:784.