

SUTARTINIAI ŽENKLAI	
	Projektuojamų sklypų ribos
	Greitimių sklypų ribos
	Daugiabučių gyvenamųjų pastatų ir bendrabučių teritorijos
	Esami pastatai
	Išvažiavimai, išvažiuojamieji
	Statybos linija
	Statybos riba
	Statybos zona
	Gatvės ašinė linija
	Gatvių raudonosios linijos
	Sklypo kampų, servituto koordinatė
	S1 Esamas servitutas Nr. 115
	S2 Nustatomi servituti Nr. 206, 207, 208



TERITORIJOS TVARKYMO REŽIMO ŠABLONAS

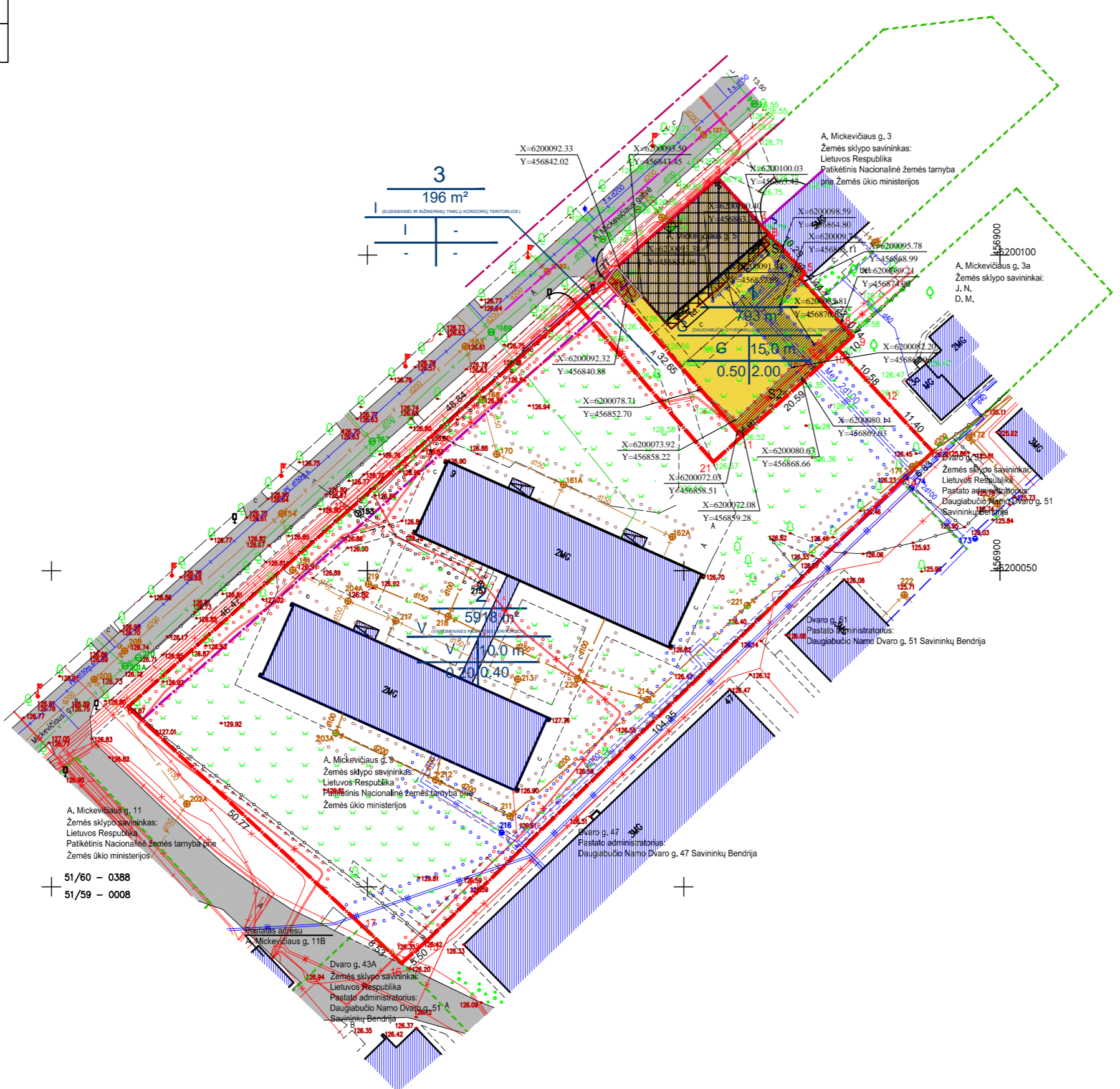
1 SKLYPO NUMERIS	1
2 SKLYPO PLOTAS (Kv. m.)	2
3 GALIMI ŽEMĖS NAUDOJIMO BŪDAI	3 4
4 LEISTINAS STATINIŲ AUKŠTIS, m	5 6
5 UŽSTATYMO TANKIS	A
6 UŽSTATYMO INTENSIVUMAS	
7 ŽELDŲNŲ ĮSKAITANT VEJAS IR GELYNUS, PLOTAS	

ESAMŲ SKLYPŲ DUOMENYS

Adresas: A. Mickevičiaus g. 5, Šiauliai (sklypo kad. Nr. 2901/0011 : 597) 793 kv.m.	Specialiosios žemės naudojimo sąlygos: 1. Ryšių linijų apsaugos zonos 0.0005 ha (1). 2. Aerodromų apsaugos ir sanitarinės apsaugos zonos 0.0793 ha (kodas 5). 3. Elektros linijų apsaugos zonos 0.0015 ha (kodas 6). 4. Požemių vandens telkinių (vandenviečių) sanitarinės apsaugos zonos 0.0793 ha (kodas 20). 5. Šilumos ir karšto vandens tiekimo tinklų apsaugos zonos 0.0253 ha (kodas 48). 6. Vandentiekio, lietaus ir fekalinės kanalizacijos tinklų ir inžinerinių apsaugos zonos 0.0020 ha (kodas 49).
Plotas: A. Mickevičiaus g. 9, Šiauliai (sklypo kad. Nr. 2901/0011 : 530) 5918 kv.m.	Specialiosios žemės naudojimo sąlygos: 1. Ryšių linijų apsaugos zonos 0.0107 ha (1). 2. Aerodromų apsaugos ir sanitarinės apsaugos zonos 0.5918 ha (kodas 5). 3. Elektros linijų apsaugos zonos 0.0302 ha (kodas 6). 4. Požemių vandens telkinių (vandenviečių) sanitarinės apsaugos zonos 0.5918 ha (kodas 20). 5. Šilumos ir karšto vandens tiekimo tinklų apsaugos zonos 0.0938 ha (kodas 48). 6. Vandentiekio, lietaus ir fekalinės kanalizacijos tinklų ir inžinerinių apsaugos zonos 0.165 ha (kodas 49). 7. Saugotini medžių ir krūmų želdiniai, augantys ne miško žemėje 0.0082 ha
Plotas: 196 kv.m.	Specialiosios žemės naudojimo sąlygos:

DETALIOJO PLANO TERITORIJOS NAUDOJIMO REGLAMENTŲ APRAŠOMOJI LENTELĖ

TERITORIJOS (JOS DALIES) NR.	SKLYPO (JO DALIES) NR.	SKLYPO (JO DALIES) PLOTAS m²	TERITORIJOS NAUDOJIMO TIPAS	ŽEMĖS NAUDOJIMO PASKIRTIS	ŽEMĖS NAUDOJIMO BŪDAI	LEISTINAS PASTATŲ AUKŠTIS		UŽSTATYMO TANKIS, %	UŽSTATYMAS INTENSIVUMAS AR UŽSTATYMO TANKIS	UŽSTATYMO TIPAS	GALIMI ŽEMĖS SKLYPU DYDŽIAI		PRIKLAUSOMŲŲ ŽELDINIŲ TERITORIJŲ DALYS, %	PASTATŲ AUKŠTŲ SKAIČIUS	STATINIŲ PASKIRTYS	KITI REGLAMENTAI	
						NUO ŽEMĖS PAVIRŠIAUS, m	ALTITUDE, m				MAŽIAUSI, m²	DIDŽIAUSI, m²					
						PRIVALOMIEJI TERITORIJOS NAUDOJIMO REGLAMENTAI											
1	793 m²	793 m²	KITOS PASKIRTIES ŽEMĖ, DAUGIABUČIŲ GYVENAMŲJŲ PASTATŲ IR BENDRABUČIŲ TERITORIJOS	KITA	DAUGIABUČIŲ GYVENAMŲJŲ PASTATŲ IR BENDRABUČIŲ TERITORIJOS	15.0	142.00	35	2.00	DAUGIAAUKŠČIAI DAUGIABUČIAI GYVENAMIEJI NAMAI	-	-	30	34M	DAUGIABUČIAI GYVENAMIEJI PASTATAI	1. Ryšių linijų apsaugos zonos 0.0005 ha (1). 2. Aerodromų apsaugos ir sanitarinės apsaugos zonos 0.0793 ha (kodas 5). 3. Elektros linijų apsaugos zonos 0.0015 ha (kodas 6). 4. Požemių vandens telkinių (vandenviečių) sanitarinės apsaugos zonos 0.0793 ha (kodas 20). 5. Šilumos ir karšto vandens tiekimo tinklų apsaugos zonos 0.0253 ha (kodas 48). 6. Vandentiekio, lietaus ir fekalinės kanalizacijos tinklų ir inžinerinių apsaugos zonos 0.0020 ha (kodas 49). 7. Saugotini medžių ir krūmų želdiniai, augantys ne miško žemėje 0.0082 ha	
2	5918 m²	5918 m²	KITOS PASKIRTIES ŽEMĖ, VISUOMENINĖS PASKIRTIES TERITORIJOS	KITA	VISUOMENINĖS PASKIRTIES PASTATŲ TERITORIJOS	10.0	137.50	20	0.40	VISUOMENINĖS PASKIRTIES PASTATAI	-	-	50	2	VISUOMENINĖS PASKIRTIES PASTATAI	1. Ryšių linijų apsaugos zonos 0.0107 ha (1). 2. Aerodromų apsaugos ir sanitarinės apsaugos zonos 0.5918 ha (kodas 5). 3. Elektros linijų apsaugos zonos 0.0302 ha (kodas 6). 4. Požemių vandens telkinių (vandenviečių) sanitarinės apsaugos zonos 0.5918 ha (kodas 20). 5. Šilumos ir karšto vandens tiekimo tinklų apsaugos zonos 0.0938 ha (kodas 48). 6. Vandentiekio, lietaus ir fekalinės kanalizacijos tinklų ir inžinerinių apsaugos zonos 0.165 ha (kodas 49). 7. Saugotini medžių ir krūmų želdiniai, augantys ne miško žemėje 0.0082 ha	
3	196 m²	196 m²	KITOS PASKIRTIES ŽEMĖ, SUSISIEKIMO IR INŽINERINIŲ TINKLŲ KORIDORIŲ TERITORIJOS	KITA	SUSISIEKIMO IR INŽINERINIŲ TINKLŲ KORIDORIŲ TERITORIJOS	-	-	-	-	-	-	-	-	-	-	-	1. Ryšių linijų apsaugos zonos 0.0005 ha (kodas 5). 2. Aerodromų apsaugos ir sanitarinės apsaugos zonos 0.0793 ha (kodas 20). 3. Elektros linijų apsaugos zonos 0.0015 ha (kodas 6). 4. Požemių vandens telkinių (vandenviečių) sanitarinės apsaugos zonos 0.0793 ha (kodas 20). 5. Šilumos ir karšto vandens tiekimo tinklų apsaugos zonos 0.0253 ha (kodas 48). 6. Vandentiekio, lietaus ir fekalinės kanalizacijos tinklų ir inžinerinių apsaugos zonos 0.0020 ha (kodas 49). 7. Saugotini medžių ir krūmų želdiniai, augantys ne miško žemėje 0.0082 ha



- Žemės sklypo A. Mickevičiaus g. 5, Šiauliuose, nepagrindinio rodiklio keitimas:
 - Šiuo planu žemės sklypi Nr. 1, adresu A. Mickevičiaus g. 5, Šiauliuose, tikslinami nepagrindiniai detaliojo plano rodikliai:
 - servitutas Nr. 206 - teisė tiesti požemines, antžemines komunikacijas (tarnaujantis) - 0.0213 ha. Servitutas gali būti tikslinamas po statinių rekonstrukcijos ar statybos.
 - servitutas Nr. 207 - teisė aptarnauti požemines, antžemines komunikacijas (tarnaujantis) - 0.0213 ha. Servitutas gali būti tikslinamas po statinių rekonstrukcijos ar statybos.
 - servitutas Nr. 208 - teisė naudotis požemines, antžemines komunikacijas (tarnaujantis) - 0.0213 ha. Servitutas gali būti tikslinamas po statinių rekonstrukcijos ar statybos.

* kelio servitutas Nr. 115 - teisė naudotis pėsčiųjų taku (tarnaujantis) - 0.0009 ha. Kelio servitutas yra paliekamas.

Sklypo (jo dalies) Nr.	Kampų pažymėjimas plane	Kampų koordinatės		Sklypo (jo dalies) plotas m²
		X	Y	
1	1	6200095.87	456837.73	793
	2	6200098.08	456839.41	
	3	6200112.12	456835.43	
	4	6200104.70	456862.25	
	5	6200097.12	456869.20	
	6	6200096.35	456868.48	
	7	6200093.08	456871.44	
	8	6200087.59	456876.36	
	9	6200087.14	456876.76	
	10	6200085.05	456874.45	
	11	6200071.27	456859.19	
S1	A	6200102.62	456862.72	9
	B	6200103.39	456863.45	
	5	6200097.12	456869.20	
	6	6200096.35	456868.48	
	12	6200077.27	456881.62	
	13	6200068.89	456889.35	
2	14	6200064.19	456884.40	5918
	15	6199991.57	456809.50	
	16	6199987.92	456805.37	
	17	6199983.79	456799.18	
	18	6200028.48	456762.10	
	19	6200059.41	456796.79	
	20	6200091.91	456833.23	
	21	6200067.23	456854.70	
	11	6200071.27	456859.19	
	10	6200085.05	456874.45	
3	1	6200095.87	456837.73	196
	11	6200071.27	456859.19	
	21	6200067.23	456854.70	

UAB "Lamija" direktorė Regina Buivienė
vadas, pavardė, parašas

- Sprendiniai:
 - Detaliojo plano keitimas sklypi Nr. 1, adresu A. Mickevičiaus g. 5, Šiauliuose, esančio komercinės paskirties žemės sklypo (0.0793 ha dydžio) suprojektuotame detaliojoje planu.
 - Detaliojo plano rengimas, derinamas ir viešai svarstomas bendraja tvarka.
 - Butinių atliekų išvežimas vykdomas sutarčių su butinių atliekų išvežimo paslaugas teikiančia įmone.
 - Sprendiniai tikslinami techniniame projekte.
 - Gatvės raudonoji linija sutampa su sklypo riba.
 - Pastatų apšildymas sprendžiamas techninio projekto metu.
 - Šilumos tinklų trasos iškilimui turi būti gautos tinklų iškilimo projektavimo sąlygos, parengias tinklų iškilimo projektas, tinklai demontuojami arba užtiklinami ir tik tada gali būti užstatoma ta sklypo dalis. Trasa iškilama trasos arba žemės sklypo saviniko išlaidomis.
 - Brėžinyje parodytos siltųjų stovyklų zonų ribos gali būti tikslinamos rengiant pastatų techninius projektus, išlaikant normatyvinius atstumus tarp pastatų, sklypų ribų, želdinių, inžinerinių tinklų ir inžinerinių.
 - Nuteisus inžinerinius tinklus į sklypų registro dokumentus turi būti įrašyti apbrojimai nuo jų. Apbrojimų plotai nustatomi geodeziųjų matavimų metu.
 - Saugotinių medžių nėra.
 - Parengtas detaliojo plano koregavimas atitinka galiojantį Šiaulių miesto bendrąjį planą.
 - Želdynų įskaitant vejas ir gelynus. Plotas nuo viso žemės sklypo ploto pagal Lietuvos Respublikos Aplinkos ministro 2007 m. gruodžio 21 d. įsakymą Nr. D1-694 ne mažiau kaip 3% nuo sklypo dydžio. Želdynų vieta ir dydis nustatomas techninio projekto metu.
 - Sklypo planuojami gyvenamieji pastatai iki 3 aukštų su mansarda.
 - Greitimos teritorijoje yra užstatyta statiniai teritorija, gyvenama, todėl neįgijamos įtakos planuojamam sklypiui neturės.
 - Koordinatės 1-21 pagal žemės sklypų ribų planus.
 - Detaliojo plano nustatoma, kad tarp projektuojamo sklypo statybos užstatymo riba dalinai galima 3.0 m atstumu nuo sklypo ribos arba didinant pastato aukštį nuo 8.50 m, užstatymo linija nuo kaimyninių žemės sklypų atitinkama po 0.5 m viena nuo kitos metru nuo vidutinės žemės paviršiaus altitudės arba gauti greito sklypo savininko sutikimą. Be to kokių atveju pastato aukštį negali viršyti 15 m aukštį.
 - Automobilių parkavimas sprendžiamas žemės sklypo ribose, bei vadovaujantis 2010-08-19 Šiaulių miesto savivaldybės tarybos sprendimu Nr. T-247 "Dėl Šiaulių miesto centrinės dalies transporto ir automobilių stovėjimo teritorijų specialiojo plano patvirtinimo".
 - Inžineriniai statiniai turi būti statomi ir projektuojami pagal STR 1.01.07:2010 „Nesudėtingi statiniai“ kitus galiojančius teisės aktus. Teisės aktų numatyta tvarka inžineriniai statiniai gali būti projektuojami ir statomi už pastatų statybos zonos, nepažeidžiant trečiųjų šalių interesus.
 - Pagal NT registro šifrą, sklypi Nr. 1 yra nustatyti 3 servituti (pagal Nacionalinės žemės tarnybos teritorinio žemėtvarkos skyriaus vedėjo įsakymą Nr. 31VJ(14.31.2)-1288):
 - servitutas - teisė tiesti požemines, antžemines komunikacijas (tarnaujantis) - 0.0396 ha. Servitutas gali būti tikslinamas po statinių rekonstrukcijos ar statybos.
 - servitutas - teisė aptarnauti požemines, antžemines komunikacijas (tarnaujantis) - 0.0396 ha. Servitutas gali būti tikslinamas po statinių rekonstrukcijos ar statybos.
 - kelio servitutas - teisė naudotis pėsčiųjų taku (tarnaujantis) - 0.0009 ha. Kelio servitutas yra paliekamas.
 - S2 servituti koordinatės yra paliekamos brėžinyje.

SERVITUTAI:
206 - Teisė tiesti požemines ir antžemines komunikacijas (tarnaujantis daiktas)
207 - Teisė aptarnauti požemines ir antžemines komunikacijas (tarnaujantis daiktas)
208 - Teisė naudoti požemines ir antžemines komunikacijas (tarnaujantis daiktas)
215 - Teisė važiuoti transporto priemonėmis, teisė naudotis pėsčiųjų taku (tarnaujantis daiktas)
115 - Teisė važiuoti transporto priemonėmis, teisė naudotis pėsčiųjų taku (viespataujantis daiktas)

Atestato Nr.	ARCHITEKTUM UAB			NEPAGRINDINIO RODIKLIO KEITIMAS KOREGUOJANT SUPAPRASTINTA TVARKA PARENGTA TERITORIJOS PRIE A. MICKEVIČIAUS G. 5. DETALIŲ PLANŲ	Laida	
1569	PV	E. BUTKĖ		PAGRINDINIS BRĖŽINYS, M1:500		
1569	Architektė	E. BUTKĖ			Lapas	Lapų
DP	UAB "LAMIJA"			DP-22/11-1	A-001	001
Etapas						