

SUTARTINIAI ŽENKLAI	
	Projektuojamų sklypų ribos
	Greitimių sklypų ribos
	Esami pastatai
	Ivažiavimai, išvažiavimai
	Statybos linija
	Statybos riba
	Galvės ašinė linija
	Galvių raudonosios linijos
	Sklypo kampų, servituto koordinatė
	Esamas servitutas
	Nustatomi servituti Nr. 206, 207, 208



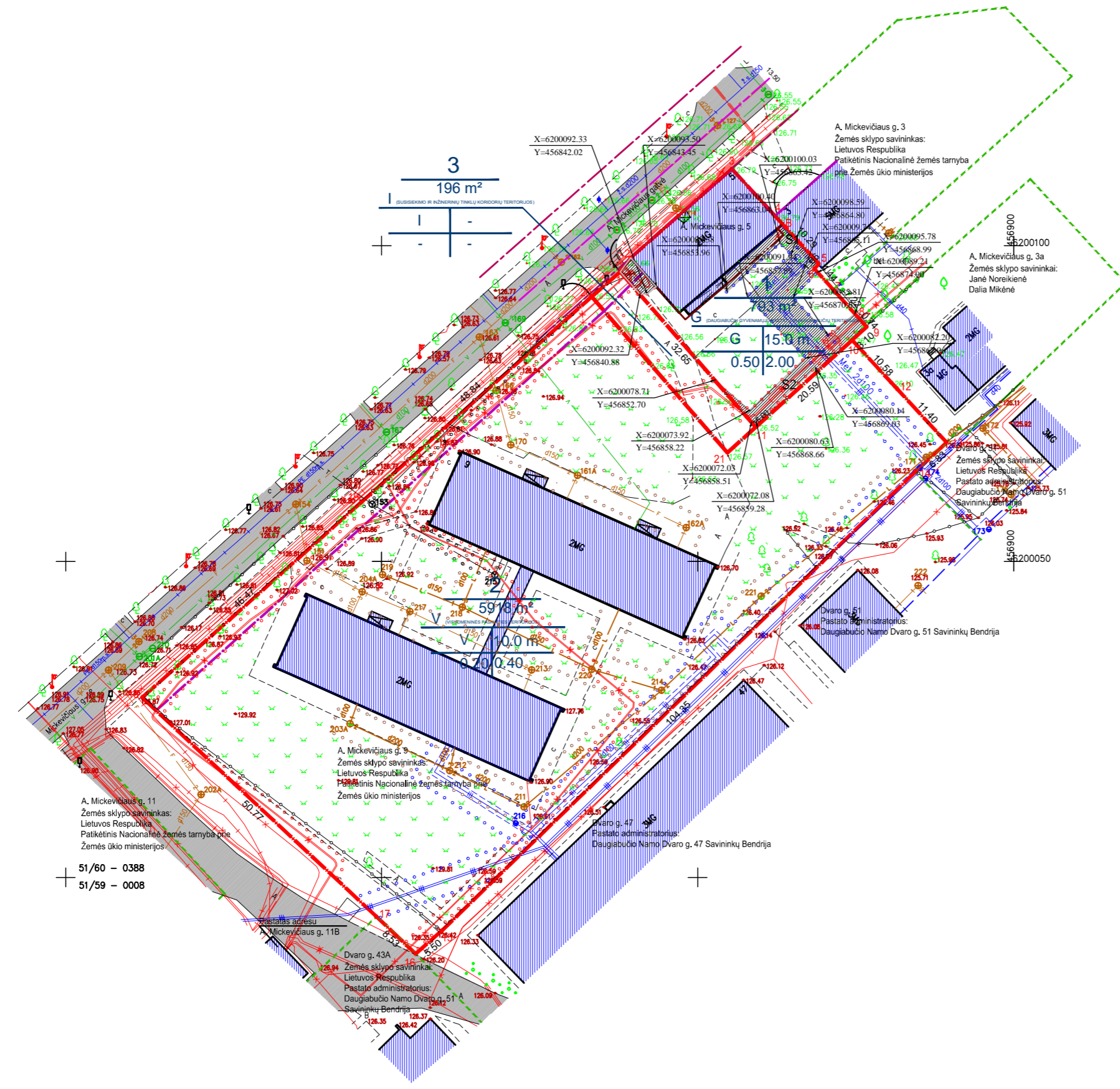
TERITORIJOS TVARKYMO REŽIMO ŠABLONAS		
1	SKLYPO NUMERIS	1
2	SKLYPO PLOTAS (Kv. m.)	2
3	GALIMI ŽEMĖS NAUDOJIMO BŪDAI	3 4
4	LEISTINAS STATINIŲ AUKŠTIS, m	5 6
5	UŽSTATYMO TANKIS	A
6	UŽSTATYMO INTENSIVUMAS	
7	ZELDŲNŲ ĮSKAITANT VEJAS IR GELYNUS, PLOTAS	

ESAMŲ SKLYPŲ DUOMENYS

<p>Adresas: A. Mickevičiaus g. 5, Šiauliai (sklypo kad. Nr. 2901/0011 : 597) 793 kv.m.</p> <p>Plotas: 793 kv.m.</p> <p>Nuosavybė: Lietuvos Respublika</p> <p>Valstybės ir savivaldybių žemės patikėjimo teisė:</p> <p>Nacionalinė žemės tarnyba prie Žemės ūkio ministerijos</p> <p>Naudojimas: UAB "Šiaulių skaidra"</p> <p>Pagrindinė žemės naudojimo paskirtis: Kita</p> <p>Žemės sklypo naudojimo būdas: Žemės sklypo naudojimo būdas: Komerčinės paskirties objektų teritorijos</p> <p>Adresas: A. Mickevičiaus g. 9, Šiauliai (sklypo kad. Nr. 2901/0011 : 530) 5918 kv.m.</p> <p>Plotas: 5918 kv.m.</p> <p>Nuosavybė: Lietuvos Respublika</p> <p>Valstybės ir savivaldybių žemės patikėjimo teisė:</p> <p>Nacionalinė žemės tarnyba prie Žemės ūkio ministerijos</p> <p>Naudojimas: Šiaulių Centro pradinė mokykla</p> <p>Pagrindinė žemės naudojimo paskirtis: Kita</p> <p>Žemės sklypo naudojimo būdas: Visuomeninės paskirties teritorijos</p> <p>Adresas: 196 kv.m.</p> <p>Plotas: 196 kv.m.</p> <p>Nuosavybė: Lietuvos Respublika</p> <p>Pagrindinė žemės naudojimo paskirtis: Kita</p> <p>Žemės sklypo naudojimo būdas: Susisiekimo ir inžinerinių komunikacijų aptarnavimo koridorių teritorijos</p>	<p>Specialiosios žemės naudojimo sąlygos:</p> <ol style="list-style-type: none"> Ryšių linijų apsaugos zonos 0.0005 ha (1). Aerodromų apsaugos ir sanitarinės apsaugos zonos 0.0793 ha (kodas 5). Elektrinių linijų apsaugos zonos 0.0015 ha (kodas 6). Požemių vandens telkinių (vandenviečių) sanitarinės apsaugos zonos 0.0793 ha (kodas 20). Šilumos ir karšto vandens tiekimo tinklų apsaugos zonos 0.0253 ha (kodas 48). Vandentiekio, lietaus ir fekalinės kanalizacijos tinklų ir inžinerinių apsaugos zonos 0.0020 ha (kodas 49). <p>Specialiosios žemės naudojimo sąlygos:</p> <ol style="list-style-type: none"> Ryšių linijų apsaugos zonos 0.0107 ha (1). Aerodromų apsaugos ir sanitarinės apsaugos zonos 0.5918 ha (kodas 5). Elektrinių linijų apsaugos zonos 0.0302 ha (kodas 6). Požemių vandens telkinių (vandenviečių) sanitarinės apsaugos zonos 0.0938 ha (kodas 20). Vandentiekio, lietaus ir fekalinės kanalizacijos tinklų ir inžinerinių apsaugos zonos 0.165 ha (kodas 49). Saugotini medžių ir krūmų želdiniai, augantys ne miško žemėje 0.0082 ha <p>Specialiosios žemės naudojimo sąlygos:</p>	<p>Planavimo tikslai: žemės sklypo naudojimo būdo keitimas; žemės sklypų tvarkymo ir naudojimo režimų leistių reikalavimų ir statybos reglamentų nustatymas pagal galiojančius teisės aktus ir vadovaujantis Šiaulių miesto savivaldybės teritorijos bendrojo plano sprendiniais.</p>
--	--	---

DETALIOJO PLANO TERITORIJOS NAUDOJIMO REGLAMENTŲ APRAŠOMOJI LENTELĖ

TERITORIJOS (JOS DALIES) NR.	SKLYPO (JO DALIES) NR.	SKLYPO (JO DALIES) PLOTAS m²	TERITORIJOS NAUDOJIMO TIPAS	ŽEMĖS NAUDOJIMO PASKIRTIS	ŽEMĖS NAUDOJIMO BŪDAI	LEISTINAS PASTATŲ AUKŠTIS		UŽSTATYMO TANKIS, %	UŽSTATYMAS INTENSIVUMAS AR UŽSTATYMO TANKIS	UŽSTATYMO TIPAS	GALIMI ŽEMĖS SKLYPU DYDŽIAI		PRIKLAUSOMŲ JŲ ŽELDINIŲ TERITORIJŲ DALYS, %	PASTATŲ AUKŠTŲ SKAIČIUS	STATINIŲ PASKIRTYS	KITI REGLAMENTAI
						NUO ŽEMĖS PAVIRŠIAUS, m	ALTITUDE, m				MAŽIAUSI, m²	DIDŽIAUSI, m²				
						PRIVALOMIEJI TERITORIJOS NAUDOJIMO REGLAMENTAI	PAPILDOMI TERITORIJOS NAUDOJIMO REGLAMENTAI									
-	1	793 m²	KITOS PASKIRTIES ŽEMĖ, DAUGIABUČIŲ GYVENAMŲJŲ PASTATŲ IR BENDRABUČIŲ TERITORIJOS	KITA	DAUGIABUČIŲ PASTATŲ IR BENDRABUČIŲ TERITORIJOS	15.0	142.00	35	2.00	DAUGIAUKŠČIAI DAUGIABUČIAI GYVENAMIEJI NAMAI	-	-	30	34M	DAUGIABUČIAI GYVENAMIEJI PASTATAI	1. Ryšių linijų apsaugos zonos 0.0005 ha (1). 2. Aerodromų apsaugos ir sanitarinės apsaugos zonos 0.0793 ha (kodas 5). 3. Elektrinių linijų apsaugos zonos 0.0015 ha (kodas 6). 4. Požemių vandens telkinių (vandenviečių) sanitarinės apsaugos zonos 0.0793 ha (kodas 20). 5. Šilumos ir karšto vandens tiekimo tinklų apsaugos zonos 0.0253 ha (kodas 48). 6. Vandentiekio, lietaus ir fekalinės kanalizacijos tinklų ir inžinerinių apsaugos zonos 0.0020 ha (kodas 49). 7. Saugotini medžių ir krūmų želdiniai, augantys ne miško žemėje 0.0082 ha (kodas 49). 8. Saugotini medžių ir krūmų želdiniai, augantys ne miško žemėje 0.0082 ha (kodas 49).
-	2	5918 m²	KITOS PASKIRTIES ŽEMĖ, VISUOMENINĖS PASKIRTIES TERITORIJOS	KITA	VISUOMENINĖS PASKIRTIES PASTATŲ TERITORIJOS	10.0	137.50	20	0.40	VISUOMENINĖS PASKIRTIES PASTATAI	-	-	50	2	VISUOMENINĖS PASKIRTIES PASTATAI	1. Ryšių linijų apsaugos zonos 0.0107 ha (1). 2. Aerodromų apsaugos ir sanitarinės apsaugos zonos 0.5918 ha (kodas 5). 3. Elektrinių linijų apsaugos zonos 0.0302 ha (kodas 6). 4. Požemių vandens telkinių (vandenviečių) sanitarinės apsaugos zonos 0.0938 ha (kodas 20). 5. Šilumos ir karšto vandens tiekimo tinklų apsaugos zonos 0.165 ha (kodas 49). 6. Vandentiekio, lietaus ir fekalinės kanalizacijos tinklų ir inžinerinių apsaugos zonos 0.165 ha (kodas 49). 7. Saugotini medžių ir krūmų želdiniai, augantys ne miško žemėje 0.0082 ha (kodas 49). 8. Saugotini medžių ir krūmų želdiniai, augantys ne miško žemėje 0.0082 ha (kodas 49).
-	3	196 m²	KITOS PASKIRTIES ŽEMĖ, SUSISIEKIMO IR INŽINERINIŲ TINKLŲ KORIDORIŲ TERITORIJOS	KITA	SUSISIEKIMO IR INŽINERINIŲ TINKLŲ KORIDORIŲ TERITORIJOS	-	-	-	-	-	-	-	-	-	-	1. Ryšių linijų apsaugos zonos 0.0005 ha (kodas 1). 2. Aerodromų apsaugos ir sanitarinės apsaugos zonos 0.0793 ha (kodas 5). 3. Elektrinių linijų apsaugos zonos 0.0015 ha (kodas 6). 4. Požemių vandens telkinių (vandenviečių) sanitarinės apsaugos zonos 0.0793 ha (kodas 20). 5. Šilumos ir karšto vandens tiekimo tinklų apsaugos zonos 0.0253 ha (kodas 48). 6. Vandentiekio, lietaus ir fekalinės kanalizacijos tinklų ir inžinerinių apsaugos zonos 0.0020 ha (kodas 49). 7. Saugotini medžių ir krūmų želdiniai, augantys ne miško žemėje 0.0082 ha (kodas 49). 8. Saugotini medžių ir krūmų želdiniai, augantys ne miško žemėje 0.0082 ha (kodas 49).



- **Žemės sklypo A. Mickevičiaus g. 5, Šiauliuose, nepagrindinio rodiklio keitimas:**
- Šiuo planu žemės sklypi Nr. 1, adresu A. Mickevičiaus g. 5, Šiauliuose, tikslinami nepagrindiniai detaliojo plano rodikliai:
 - servitutas Nr. 206 - teisė tiesti požemines, antžemines komunikacijas (tarnaujantis) - 0.0213 ha. Servitutas gali būti tikslinamas po statinių rekonstrukcijos ar statybos.
 - servitutas Nr. 207 - teisė aptarnauti požemines, antžemines komunikacijas (tarnaujantis) - 0.0213 ha. Servitutas gali būti tikslinamas po statinių rekonstrukcijos ar statybos.
 - servitutas Nr. 208 - teisė naudotis požemines, antžemines komunikacijas (tarnaujantis) - 0.0213 ha. Servitutas gali būti tikslinamas po statinių rekonstrukcijos ar statybos.
- kelio servitutas Nr. 115 - teisė naudotis pėsčiųjų taku (tarnaujantis) - 0.0009 ha. Kelio servitutas yra paliekamas.

Sklypo (jo dalies) Nr.	Kampų pažymėjimas plane	Kampų koordinatės		Sklypo (jo dalies) plotas m²
		X	Y	
1	1	6200095.87	456837.73	793
	2	6200098.08	456839.41	
	3	6200112.12	456855.43	
	4	6200104.70	456862.25	
	5	6200097.12	456869.20	
	6	6200096.35	456868.48	
	7	6200093.08	456871.44	
	8	6200087.59	456876.36	
	9	6200087.14	456876.76	
	10	6200085.05	456874.45	
	11	6200071.27	456859.19	
S1	A	6200102.62	456862.72	9
	B	6200103.39	456863.45	
	5	6200097.12	456869.20	
	6	6200096.35	456868.48	
	12	6200077.27	456881.62	
	13	6200068.89	456889.35	
2	14	6200064.19	456884.40	5918
	15	6199991.57	456809.50	
	16	6199987.92	456805.37	
	17	6199983.79	456799.18	
	18	6200028.48	456762.10	
	19	6200059.41	456796.79	
	20	6200091.91	456833.23	
	21	6200067.23	456854.70	
	11	6200071.27	456859.19	
	10	6200085.05	456874.45	
3	1	6200095.87	456837.73	196
	11	6200071.27	456859.19	
	21	6200067.23	456854.70	

UAB "Lamija" direktorė Regina Buivienė
vadas, pavardė, parašas

- **Sprendiniai:**
- Detaliojo plano keitimas sklypi Nr. 1, adresu A. Mickevičiaus g. 5, Šiauliuose, esančio komercinės paskirties žemės sklypo (0.0793 ha dydžio) suprojektuotame detaliojoje planu.
- Detalus planas rengiamas, derinamas ir viešai svarstomas bendraja tvarka.
- Ivažiavimas ir išvažiavimas į sklypą paliekamas tas pats, per supaprastinta tvarka parengto detaliojo plano teritorijos prie A. Mickevičiaus g. 5, patvirtinto Šiaulių miesto savivaldybės administracijos direktoriaus 2004 m. rugpjūčio 17 d. įsakymu Nr. A-704, suformuotą bendro naudojimo 0.0196 ha žemės sklypą.
- Elektriniai planuojami pagal AB LESTO prijungimo sąlygas.
- Vandentiekio tinklai, buitinių nuotekų tinklai bei paviršinių nuotekų tinklai projektuojami pagal UAB "Šiaulių vandens" planavimo sąlygas.
- Buitinių atliekų išvežimas vykdomas sudarius sutartį su buitinių atliekų išvežimo paslaugas teikiančia įmone.
- Sprendiniai tikslinami techniniame projekte.
- Galvės raudonoji linija sutampa su sklypo riba.
- Pastatų apšildymas sprendžiamas techninio projekto metu.
- Šilumos tinklų trasos išskėlimui turi būti gautos tinklų išskėlimo projektavimo sąlygos, parengtas tinklų išskėlimo projektas, tinklai demontuojami arba užtiklinami ir tik tada gali būti užstatoma ta sklypo dalis. Trasa iškeliamas trasos arba žemės sklypo savininko išsėmimo.
- Brėžinyje parodytos siltųjų stambiųjų zonų ribos gali būti tikslinamos rengiant pastatų techninius projektus, išlaikant normatyvinius atstumus tarp pastatų, sklypų ribų, želdinių, inžinerinių tinklų ir inžinerinių.
- Nuoties inžinerinius tinklus į sklypų registro dokumentus turi būti įrašyti apribojami nuo jų. Apribojimų plotai nustatomi geodeziųjų matavimų metu.
- Saugotinių medžių nėra.
- Parengtas detaliojo plano koregavimas atitinka galiojantį Šiaulių miesto bendrąjį planą.
- Želdynų įskaitant vejas ir gelynus, plotas nuo viso žemės sklypo ploto pagal Lietuvos Respublikos Aplinkos ministro 2007 m. gruodžio 21 d. įsakymą Nr.D1-694 ne mažiau kaip 3% nuo sklypo dydžio. Želdynų vieta ir dydis nustatomas techninio projekto metu.
- Sklypo planuojami gyvenamieji pastatai iki 3 aukštų su mansarda.
- Greitimos teritorijoje yra užstatyta statiniai teritorija, gyvenama, todėl neįgijamos įtakos planuojamam sklypi neturės.
- Koordinatės 1-21 pagal žemės sklypų ribų planus.
- Detaliojo plano nustatoma, kad tarp projektuojamo sklypo statybos užstatymo riba dalinai galima 3.0 m atstumu nuo sklypo ribos arba didinant pastato aukštį nuo 8.50 m, užstatymo linija nuo kaimyninių žemės sklypų atitinkama po 0.5 m viena nuo kitos metru nuo vidutinės žemės paviršiaus altitudės arba gauti greito sklypo savininko sutikimą. Be kokių atveju pastato aukštis negali viršyti 15 m aukštį.
- Automobilų parkavimas sprendžiamas žemės sklypo ribose, bei vadovaujantis 2010-08-19 Šiaulių miesto savivaldybės tarybos sprendimu Nr. T-247 "Dėl Šiaulių miesto centrinės dalies transporto ir automobilų stovėjimo teritorijų specialiojo plano patvirtinimo".
- Inžineriniai statiniai turi būti statomi ir projektuojami pagal STR 1.01.07:2010 „Nesudėtingi statiniai“ kitus galiojančius teisės aktus. Teisės aktų numatyta tvarka inžineriniai statiniai gali būti projektuojami ir statomi - už pastatų statybos zonos, nepažeidžiant trečiųjų šalių interesus.
- Pagal NT registro išrašą, sklypi Nr. 1 yra nustatyti 3 servituti (pagal Nacionalinės žemės tarnybos teritorinio žemėtvarkos skyriaus vedėjo įsakymą Nr. 31VJ(14.31.2)-1288):
 - servitutas - teisė tiesti požemines, antžemines komunikacijas (tarnaujantis) - 0.0396 ha. Servitutas gali būti tikslinamas po statinių rekonstrukcijos ar statybos.
 - servitutas - teisė aptarnauti požemines, antžemines komunikacijas (tarnaujantis) - 0.0396 ha. Servitutas gali būti tikslinamas po statinių rekonstrukcijos ar statybos.
 - kelio servitutas - teisė naudotis pėsčiųjų taku (tarnaujantis) - 0.0009 ha. Kelio servitutas yra paliekamas.
- S2 servituti koordinatės yra paliekamos brėžinyje.

SERVITUTAI:
206 - Teisė tiesti požemines ir antžemines komunikacijas (tarnaujantis daiktas)
207 - Teisė aptarnauti požemines ir antžemines komunikacijas (tarnaujantis daiktas)
208 - Teisė naudoti požemines ir antžemines komunikacijas (tarnaujantis daiktas)
215 - Teisė važiuoti transporto priemonėmis, teisė naudotis pėsčiųjų taku (tarnaujantis daiktas)
115 - Teisė važiuoti transporto priemonėmis, teisė naudotis pėsčiųjų taku (viespataujantis daiktas)

Atestato Nr.	ARCHITEKTUM UAB		NEPAGRINDINIO RODIKLIO KEITIMAS KOREGUOJANT SUPAPRASTINTA TVARKA PARENGTA TERITORIJOS PRIE A. MICKEVIČIAUS G. 5. DETALIŲ PLANŲ	
1569	PV	E. BUTKĖ		PAGRINDINIS BRĖŽINYS, M1:500
1569	Architektė	E. BUTKĖ		
DP	UAB "LAMIJA"			Lapas Lapų
Etapas				A-001 001