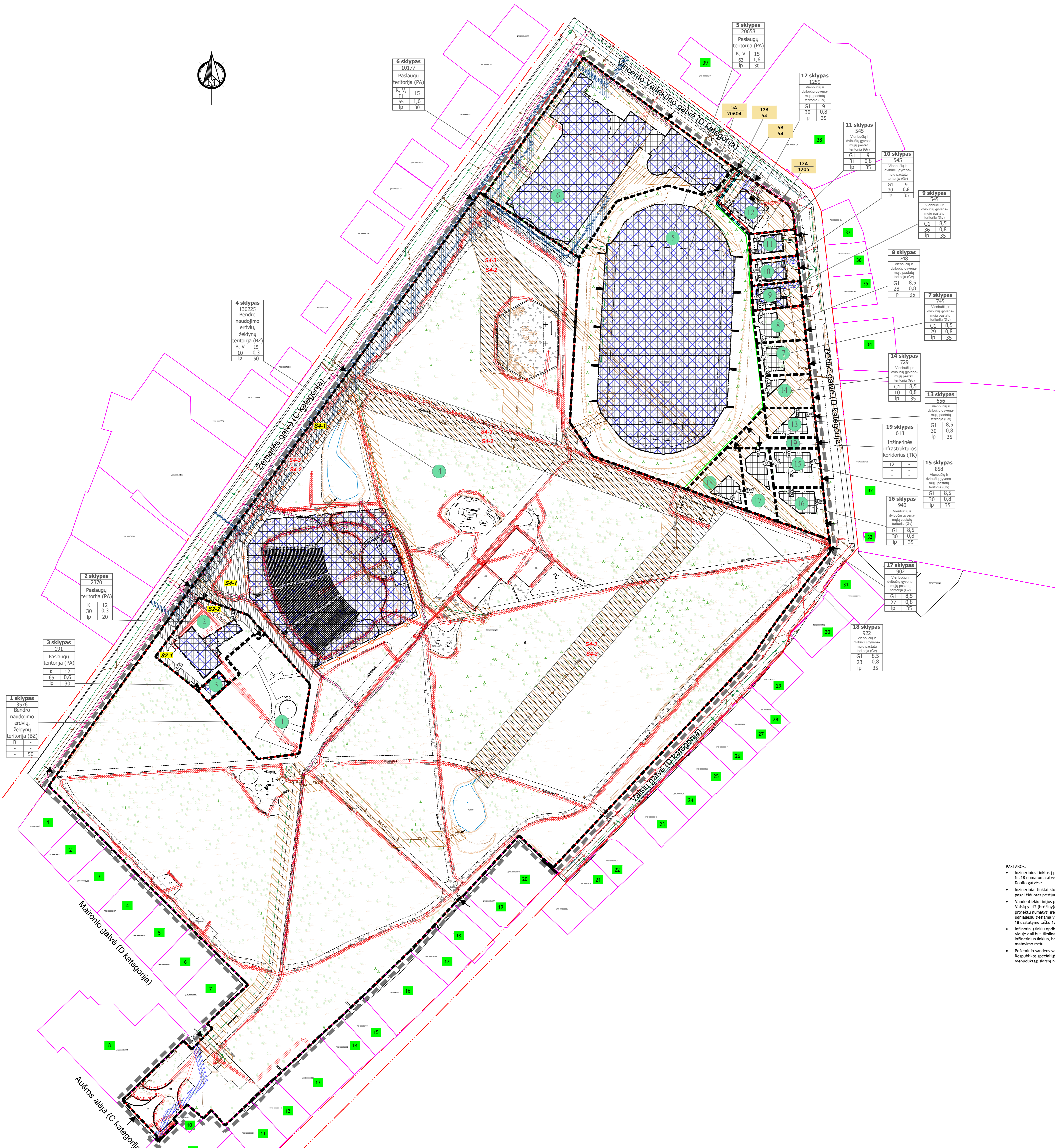
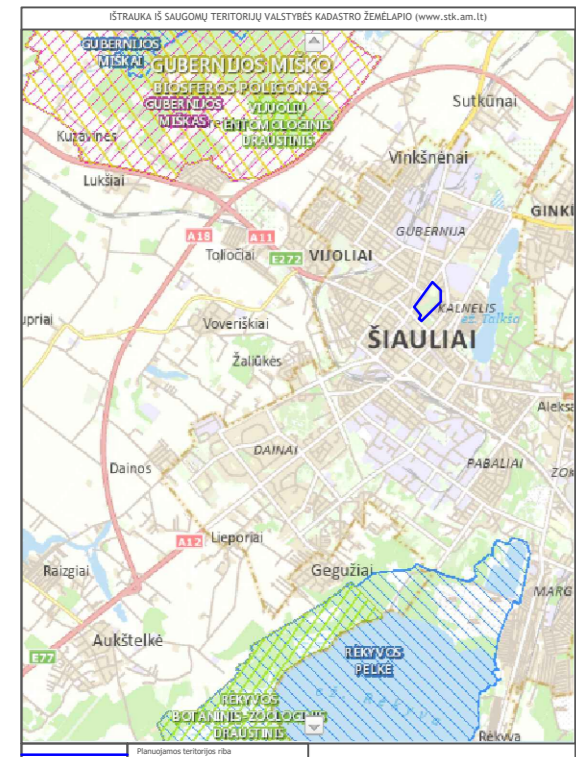
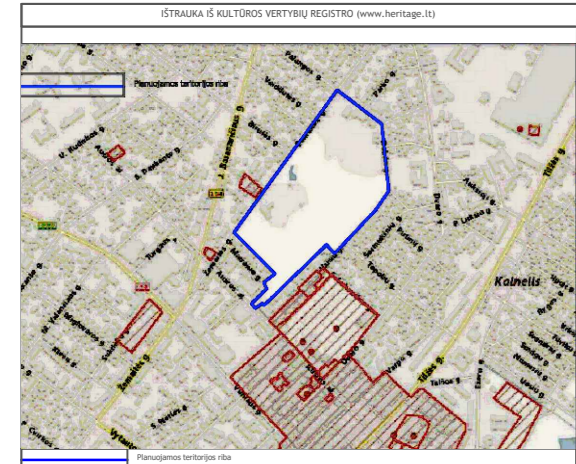
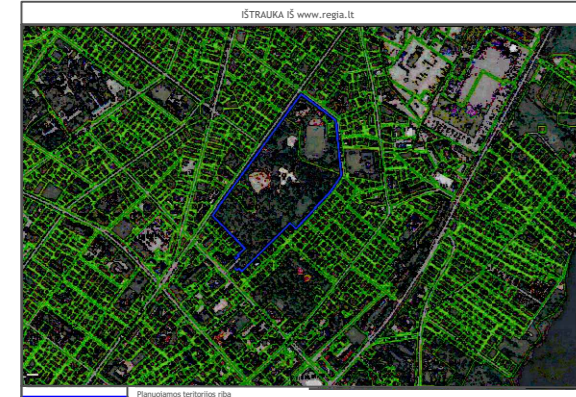


OBJEKTAI: TERITORIJOS TARP AUŠROS AL., ŽEMAITĖS, DOBILO IR VAIŠIŲ G. (CENTRINIO PARKO)
ŠIAULIŲ MIESTE, DETALIOJO PLANO KEITIMAS



PLANUOJAMOS TERITORIJOS GREITIMYBĖS

Žymos žymėjimas	Žemės sklypo kadastrinis numeris	Žemės sklypo adresas	Žemės sklypo plotas, ha	Žemės sklypo paskirtis / naudojimo būdas
1	2901.0008.67	Sandai, Maironio g. 1	0,6977	Kita / Gyvenamosios teritorijos
2	2901.0008.55	Sandai, Maironio g. 3	0,6895	Kita / Gyvenamosios teritorijos
3	2901.0008.250	Sandai, Maironio g. 5	0,1009	Kita / Gyvenamosios teritorijos
4	2901.0008.182	Sandai, Maironio g. 7	0,6970	Kita / Gyvenamosios teritorijos
5	2901.0008.75	Sandai, Maironio g. 9	0,0996	Kita / Gyvenamosios teritorijos
6	2901.0008.52	Sandai, Maironio g. 11	0,0946	Kita / Gyvenamosios teritorijos
7	2901.0008.6	Sandai, Antono al. 13	0,1181	Kita / Gyvenamosios teritorijos
8	2901.0008.374	Sandai, Antono al. 62	0,3793	Kita / Komercinės paskirties objektų teritorijos
9	2901.0008.354	Sandai, Antono al. 54	0,1658	Kita / Komercinės paskirties objektų teritorijos
10	2901.0008.336	Sandai, Antono al. 54A	0,0189	Kita / Komercinės paskirties objektų teritorijos
11	2901.0008.81	Sandai, Vaisių g. 5	0,0874	Kita / Gyvenamosios teritorijos
12	2901.0008.110	Sandai, Vaisių g. 7	0,0760	Kita / Gyvenamosios teritorijos
13	2901.0008.117	Sandai, Vaisių g. 9	0,1413	Kita / Gyvenamosios teritorijos
14	2901.0008.84	Sandai, Vaisių g. 11	0,0660	Kita / Gyvenamosios teritorijos
15	2901.0008.333	Sandai, Vaisių g. 13A	0,0682	Kita / Gyvenamosios teritorijos
16	2901.0008.253	Sandai, Vaisių g. 13	0,1599	Kita / Gyvenamosios teritorijos
17	2901.0008.309	Sandai, Vaisių g. 17	0,0787	Kita / Gyvenamosios teritorijos
18	2901.0008.21	Sandai, S. Lukošio g. 5A	0,0740	Kita / Gyvenamosios teritorijos
19	2901.0008.9	Sandai, Vaisių g. 23	0,0717	Kita / Gyvenamosios teritorijos
20	2901.0008.70	Sandai, Vaisių g. 25	0,1188	Kita / Gyvenamosios teritorijos
21	2901.0008.302	Sandai, Vaisių g. 26	0,0609	Kita / Gyvenamosios teritorijos
22	2901.0008.65	Sandai, Topolių p. 17	0,0995	Kita / Viešųjų ir daugiabučių gyvenamųjų pastatų teritorijos
23	2901.0008.18	Sandai, Vaisių g. 30	0,0764	Kita / Gyvenamosios teritorijos
24	2901.0008.207	Sandai, Vaisių g. 32	0,0659	Kita / Gyvenamosios teritorijos
25	2901.0008.66	Sandai, Vaisių g. 34	0,0686	Kita / Viešųjų ir daugiabučių gyvenamųjų pastatų teritorijos
26	2901.0008.17	Sandai, Vaisių g. 36	0,0683	Kita / Viešųjų ir daugiabučių gyvenamųjų pastatų teritorijos
27	2901.0008.7	Sandai, Vaisių g. 38	0,0682	Kita / Viešųjų ir daugiabučių gyvenamųjų pastatų teritorijos
28	2901.0008.57	Sandai, Vaisių g. 38A	0,0338	Kita / Gyvenamosios teritorijos
29	2901.0008.200	Sandai, Vaisių g. 40	0,0578	Kita / Gyvenamosios teritorijos
30	2901.0008.301	Sandai, Vaisių g. 42	0,0864	Kita / Gyvenamosios teritorijos
31	2901.0008.125	Sandai, Dobilo g. 3	0,0849	Kita / Gyvenamosios teritorijos
32	2901.0008.408	Sandai, Dvaro g. 129	1,7785	Kita / Verslo/verslo paskirties teritorijos
33	40-84-07 (2907-2016-4019)	Sandai, Dvaro g. 129A	22,72 m ²	Gaušvon pomenas
34	2901.0008.82	Sandai, Dobilo p. 12	0,1315	Kita / Gyvenamosios teritorijos
35	2901.0008.186	Sandai, Dobilo p. 14	0,0623	Kita / Gyvenamosios teritorijos
36	2901.0008.120	Sandai, Dobilo p. 14A	0,0596	Kita / Gyvenamosios teritorijos
37	2901.0008.106	Sandai, Papielės p. 2	0,0626	Kita / Gyvenamosios teritorijos
38	2901.0008.230	Sandai, Papielės p. 3	0,7514	Kita / Verslo/verslo paskirties teritorijos
39	2901.0008.279	Sandai, Parko g. 1	0,0960	Kita / Gyvenamosios teritorijos

SUTARTINIAI ŽYMĖJIMAI	
	Planuojamos teritorijos riba
	Registruoto sklypo riba, matuota atlikus tikslius kadastrinius matavimus
	Greitimo registruoto sklypo riba, matuota atlikus tikslius kadastrinius matavimus
	Esamos gatvės raudonosios linijos
	Esamos / planuojamos įvažiavimas/išvažiavimas
	Gretimų sklypų numeriai

ESAMŲ INŽINERINIŲ TINKLŲ SUTARTINIAI ŽYMĖJIMAI	
	Žemės paviršius / žemės paviršius
	Žemės paviršius / žemės paviršius
	Žemės paviršius / žemės paviršius
	Uždaras / atidarymas
	Silumos tiekimo tinklai

APSARGOS/SANITARINĖS APSARGOS ZONOS	
	Elektrinis linijų apsaugos zonos
	Dujotiekio apsaugos zonos
	Vandentiekio, lietaus ir fekalinės kanalizacijos tinklų ir prenginių apsaugos zonos
	Ryšių linijų apsaugos zonos
	Silumos tinklų apsaugos zonos

DETALIOJO PLANO SPRENDIMAI	
	n - Teritorijos (sklypo) numeris
	m - Galimi žemės sklypo dydžiai, m ²
	T - Teritorijos naudojimo tipas
	1 - Galimi žemės naudojimo būdai
	2 - Leistinas pastatų aukštis (metrais)
	3 - Leistinas žemės sklypo užstatymo tankis (%)
	4 - Leistinas žemės sklypo užstatymo intensyvumas
	5 - Užstatymo tipas
	6 - Ribojamasis žydėjimas ir žydėjimo teritorijų žydėjimas, %

Projektuojama sklypo riba	
	Naikinama / įrepiama sklypo riba
	Prijungiamas / atskiriamas įrepiamam žemės sklypo plotas
	Reglamentuota riba
	Planuojama užstatymo zona
	Esamos užstatymo
	Planuojama stalybos riba
	Esamos / Planuojamos inžinerinių tinklų servitutas
	Esamos / Planuojamos kelio servitutas
	Esamos / Planuojamos įvažiavimo / išvažiavimo
	Sikiama akustinė siena

PASTABOS:

- Indėniamis tinklais į planuojamą žemės sklypą Nr. 7, Nr. 8, Nr. 13, Nr. 18 numatoma atvesti nuo pakios centrizuotų tinklų Vaisių, Dobilo gatvės.
- Indėniamis tinklais į planuojamą žemės sklypą Nr. 7, Nr. 8, Nr. 13, Nr. 18 numatoma atvesti nuo pakios centrizuotų tinklų Vaisių, Dobilo gatvės.
- Indėniamis tinklais į planuojamą žemės sklypą Nr. 7, Nr. 8, Nr. 13, Nr. 18 numatoma atvesti nuo pakios centrizuotų tinklų Vaisių, Dobilo gatvės.
- Indėniamis tinklais į planuojamą žemės sklypą Nr. 7, Nr. 8, Nr. 13, Nr. 18 numatoma atvesti nuo pakios centrizuotų tinklų Vaisių, Dobilo gatvės.
- Indėniamis tinklais į planuojamą žemės sklypą Nr. 7, Nr. 8, Nr. 13, Nr. 18 numatoma atvesti nuo pakios centrizuotų tinklų Vaisių, Dobilo gatvės.
- Požeminis vandentekio apsaugos zona pagal Lietuvos Respublikos specialią žemės sklypų įstatymą V. darbu, vėnuotikaj) skirni) nustatyta visoms sklypams.

Organizatorius:	Šiaulių miesto savivaldybės administracijos direktorius
Vardas Pavardė	Alenkaita Nr.
Pv. Romaldas Velykis	TPVD111
Proj. J. Palevičiūtė	Parašas
	Data
	Dokumento Nr. 2021.07.06P.BR1
	Mastelis 1:1000
	Lapas 1
	Lapų 1
	Laida 0

INŽINERINĖS INFRASTRUKTūros BRĖŽINYS